

Nr

A

B

C

D

E

F

G

H

I

J

K

L

M

N

O

P

R

S

T

U

V

W

X

Y

Z

PODKARPACKIE

1. Obiekt zabytkowy

(D. OBORA DWORSKA) STODOŁA

2. Miejscowość

gm. ZURAWICA

ZURAWICA GÓRA

3. Wiek

II poł. XIX

4. Styl

cechy romantyzmu

5. Kubatura m<sup>3</sup>

1180

6. Powierzchnia w m<sup>2</sup>

337

a) zabytkowa:

b) użytkowa:

20. Przynależność administracyjna

a) województwo

b) powiat

c) gmina

7. Materiał budowlany

Przed zniszczeniem

Po odbudowie

11. Ilość budynków

14. Grunty należące do zabytku:

ha

a) ściany

cegła, piaskowca

12. Ilość kondygnacji

a) ogrody stylowe

b) sklepienia

-

13. Użytkowanie wnętrza według ilości:

b) sady i grunty uprawne

c) stropy

drewno

a) izb mieszkalnych

c) lasy

d) wiązania dachu

w

b) innych pomieszczeń

2

d) wody

e) krycie dachu

dachówka

c) piwnic

-

e) inne

21. Stacja

Nazwa stacji

Odległość od stacji w km

a) kolejowa

Zurawica

3

b) autobusowa

w

- 9 -

22. Właściciel i jego adres

Państwa, Prer. G. R. N.

8. Wyposażenie architektoniczne

15. Przeznaczenie pierwotne budynku

obora dworska

16. Użytkowanie w latach ubiegłych

w

17. Użytkowanie obecne

nagrodziwnia kołtha Roln. i stodoły

18. Nadaje się do użycia na

prywatne

9. Autorzy i data budowy i przebudowy

I poł. XIX w.

19. Data, rodzaj i stopień zniszczeń i odbudowy

Data

O P I S

Zniszczenia %

Odbudowa %

VIII.1939 r.

XI.1939 r.

XII.1945 r.

db.

1962

db.

5

25. Rejestr zabytku Nr

1959

rok..... miejsce przechowywania

26. Nazwa księgi hipotecznej

27. Nr hipoteczny

28. Akta

29. Fotografie

30. Inwentaryzacja pomiarowa



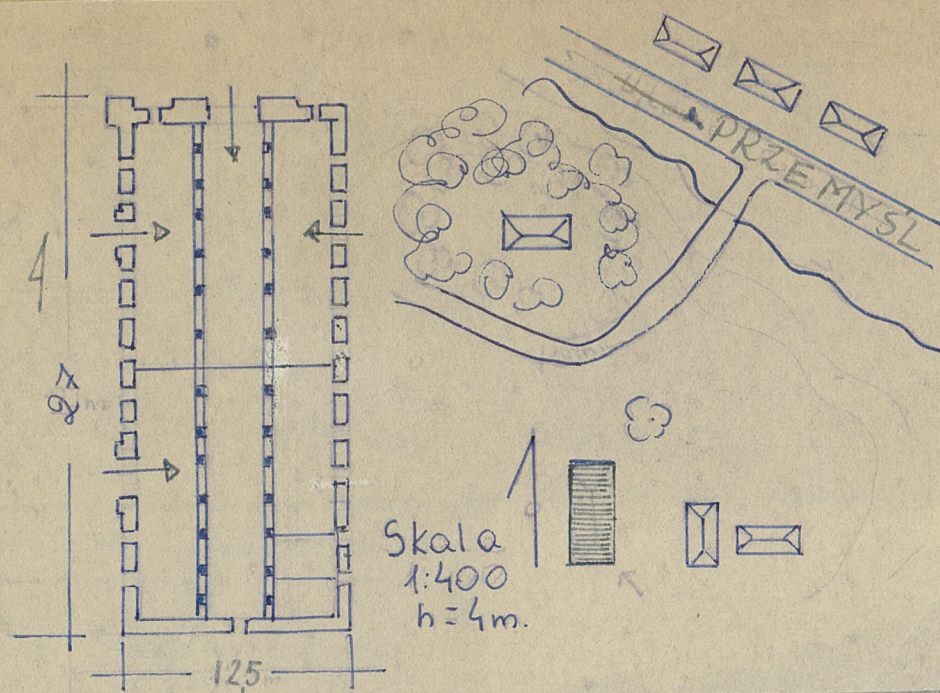
31. Szkic sytuacyjny, plan schematyczny, uwagi opisowe, fotografia



D. obora  
usytuowana  
na pld. dwo-  
ru, mrowa-  
na z plaskow-  
ca i cegly, ty-  
kowana, za-  
tozona na  
b. wydłużonym  
prostokacie,  
parterowa,  
bez podpiw-  
niczenia. Dach  
naczołkowy  
kryty dachów-  
ka. Szczyty  
mrowane.  
Sciany ruwi-  
czone gzymsem  
u podstawy

Szczytów gzymś poprzeczony gładkim fryzem.  
Na narożn. pldn.-zach. mata szarpa, środek  
elewacji krótszej zarnacrony para wielko-  
porzdkowych lizen. W scianie zach. 2 wej-  
cie zarnacrono rdwojnymi lizenami. Ponadto  
to w scianie wsch. znajduje się 1 wejście i  
na osi od pldn. wjazd ramkowy, odcinlowo,  
powyzej podobne drzwi stychlowe, olne prostoktne.

32. Przebieg prac konserwatorskich



Koszt  
tys. zł

35. Uwagi różne

36. Wypełnił dnia VII. 1963  
J. i A. Czerepiński

37. Sprawdził dnia



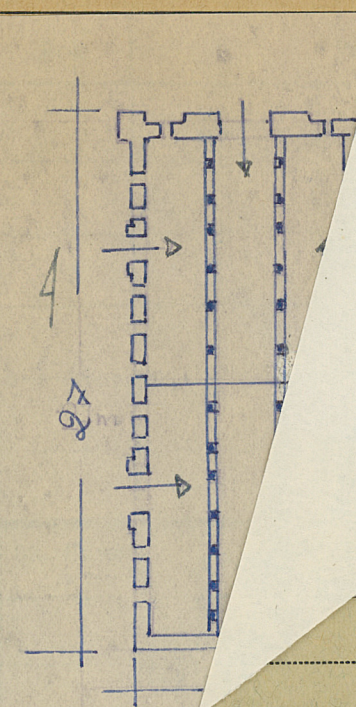
31. Szkic sytuacyjny, plan schematyczny, uwagi opisowe, fotografia



D. obora  
usytuowana  
na pld. dwo-  
-ru, murowa-  
na z płaskow-  
ca i cegły, ty-  
-kowana, ra-  
-łożona na  
b. wyotuzonym  
prostokacie,  
parterowa,  
bez podpiw-  
niczenia. Dach  
naczołkowy,  
kryty dachów-  
-ką. Szczyty  
murowane.  
Ściany zwin-  
-cone gzymsem  
u podstawy

szczytów gzymś poprzedzony gładkim fryzem.  
Na narożn. płn.-zach. mała szarpa, środek  
elewacji krótszej zarnacrony parą willo-  
porządowych lizen. W ścianie zach. 2 wej-  
-cie zarnacrony zdwojonymi lizenami. Ponad-  
-to w ścianie wsch. znajduje się 1 wejście i  
na 2 si. od płn. wjazd ramlny, odcinłowo,  
podobny do podobnej dmi strychowe, olne prostokątne.

32. Przebieg prac konserwatorskich



Rzecz

K o s z t  
tys. zł

35. Uwagi różne

36. Wypełnił dnia VII. 1963

J. i A. Czerepinscy

37. Sprawdził dnia