

Nr

II

A

B

C

D

E

F

G

H

I

J

K

L

M

N

O

P

R

S

T

U

V

W

X

Y

Z

1. Obiekt zabytkowy

DAWNY RATUSZ

2. Miejscowość

gm. OLESZYCE  
OLESZYCE

3. Wiek

poc. XIX w.

4. Styl

klasycystyczny

5. Kubatura m<sup>3</sup>

12304

6. Powierzchnia w m<sup>2</sup>

a) zabytkowa: 153P b) użytkowa: 153P

7. Materiał budowlany

Przed zniszczeniem

Po odbudowie

11. Ilość budynków

1

14. Grunty należące do zabytku:

ha

a) ściany

cegła

b) sklepienia

kamień

c) stropy

drewno

d) więzania dachu

"

e) krycie dachu

dachówka

12. Ilość kondygnacji

2

13. Użytkowanie wnętrza według ilości:

a) izb mieszkalnych

55

b) innych pomieszczeń

-

c) piwnic

2

a) ogrody stylowe

b) sady i grunty uprawne

c) lasy

d) wody

e) inne podwórne

9 m<sup>3</sup>

8. Wyposażenie architektoniczne

15. Przeznaczenie pierwotne budynku

Ratusz

16. Użytkowanie w latach ubiegłych

"

17. Użytkowanie obecne

gł. sch.

18. Nadaje się do użycia na

fir.

9. Autorzy i data budowy i przebudowy

zbud. 1727r.; XIX w. przebud.

P. R.

19. Data, rodzaj i stopień zniszczeń i odbudowy

Data

O P I S

Zniszczenie

Odbudowa

VIII.1939r.

Cegła i cienie szere. ceglano

XI.1939r.

remonty, prace os. obiektu

XII.1945r.

zamieszkanie

1959r.

20. Przynależność administracyjna

a) województwo 22 ES 20 W

b) powiat 20 B 20 W

c) gmina OLESZYCE

21. Stacja

Nazwa stacji

Odległość od stacji w km

a) kolejowa

Wm.

b) autobusowa

Wm.

22. Właściciel i jego adres

Pierw. P. R. - właśc. - wyob. - zale. - b. -  
funkcja ziem. (rektor)

23. Użytkownik i jego adres

gł. sch. w Oleszycach

24. Inwestor i jego adres

fir.

25. Rejestr zabytku Nr

rok ..... miejsce przechowywania

26. Nazwa księgi hipotecznej

27. Nr hipoteczny

28. Akta

29. Fotografie

30. Inwentaryzacja pomiarowa

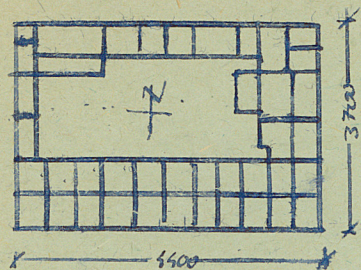
"Słuchanie sytuacji budynku" + skala 1:500  
wyk. techn. bud. P. R. - właśc. - wyob. - zale. - b. -  
funkcja ziem. 25 IX 1959 r.



Z Y X W V U T S R P O N M L K J I H G F E D C B A Nr

21a

31. Szkic sytuacyjny, plan schematyczny, uwagi opisowe, fotografia



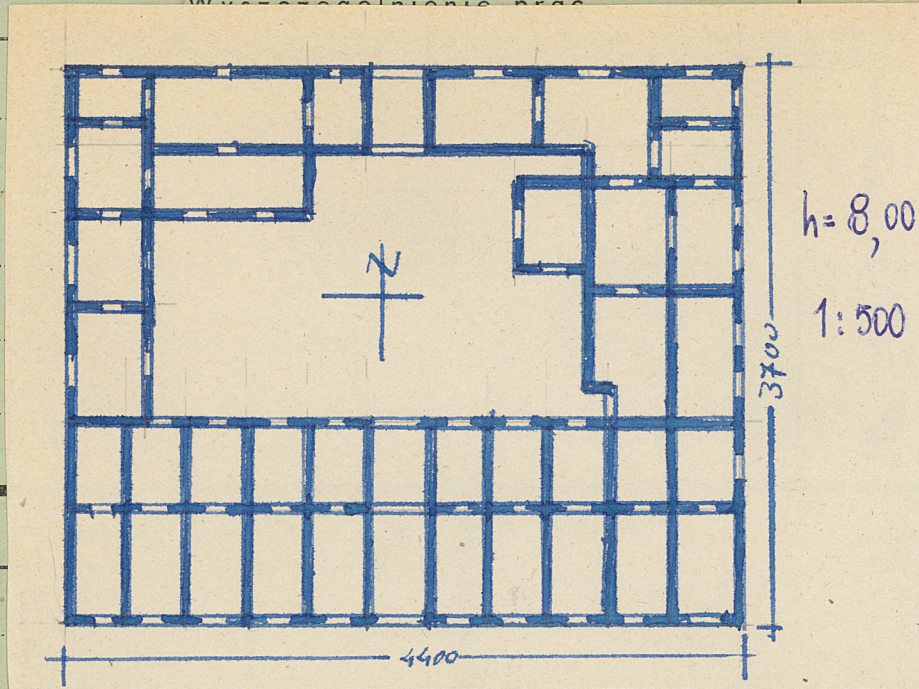
nie

32. Przebieg prac konserwatorskich

Rok

Wyszczególnienie prac

Koszt



oszy  
tys. zł

35. Uwagi różne

36. Wypełnił dnia 15.X. 1952 r.  
B. Kleszcz

37. Sprawdził dnia 8.XII.52.

Żurawski

Elew. frontowa 202. na pol. zachodniej na planie prostokąta, zbudowany z 4 skrzydeł obiegających okoliczności. Przykryty. Ciepło połączony, pierwsze nakryte szkieletem, krytym - kolebkowym. Skrzydło poł. i wsch. 2-traktowe, parostate 1-traktowe. Na osi skrzydła poł. i wsch. sienie przejrzyste nakryte szkieletem, kolebkowym. Po-umocnienie portali w skrzydło poł. szkieletem kry-żowo-kolebkowo. Parostate połączonych podługiem nakryte szkieletem. Elew. frontowa 11-osiowa z murem. ryzalitem w osi środkowej. Na flankach 2. kolumny i pomiędzy osiami portali pilastry toskańskie o okrągłych barach i kapitelach. Długość 4 i 2-szytów.