

Nr

A

B

C

D

E

F

G

H

I

J

K

L

M

N

O

P

R

S

T

U

V

W

X

Y

Z

PODKARPACKIE

1. Obiekt zabytkowy

9354 D. CHLEWIA DWORSKA STODOLA

2. Miejscowość

gm. ZURAWICA 9090  
ZURAWICA

3. Wiek

poc. XIX

4. Styl

cechy  
klasycyzmu5. Kubatura m<sup>3</sup>

1536

6. Powierzchnia w m<sup>2</sup>

384

a) zabytkowa:

b) użytkowa:

20. Przynależność administracyjna

a) województwo

śląskie

b) powiat

Przemyski

c) gmina

Zurawica

7. Materiał budowlany

Przed zniszczeniem

Po odbudowie

11. Ilość budynków

1

14. Grunty należące do zabytku:

ha

a) ściany

cegła

b) sklepienia

-

c) stropy

-

d) wiązania dachu

drewno

e) krycie dachu

papa

12. Ilość kondygnacji

1

13. Użytkowanie wnętrza według ilości:

a) izb mieszkalnych

-

b) innych pomieszczeń

1

c) piwnic

-

a) ogrody stylowe

b) sady i grunty uprawne

c) lasy

d) wody

e) inne

21. Stacja

Nazwa stacji

Odległość od stacji w km

a) kolejowa

w/m

b) autobusowa

w

22. Właściciel i jego adres

Państwa skarbu

8. Wyposażenie architektoniczne

15. Przeznaczenie pierwotne budynku

chlewnia dworska

16. Użytkowanie w latach ubiegłych

w w

17. Użytkowanie obecne

magazyn

18. Nadaje się do użycia na

j.w.

9. Autorzy i data budowy i przebudowy

19. Data, rodzaj i stopień zniszczeń i odbudowy

I poc. XIX w.

Data

O P I S

Zniszczenia %

Odbudowa %

VIII.1939 r.

XI.1939 r.

XII.1945 r.

1962

10. Udostępnienie

klucze u  
magazyniera

25. Rejestr zabytku Nr

A-328

12.03.1964

rok..... miejsce przechowywania

26. Nazwa księgi hipotecznej

27. Nr hipoteczny

28. Akta

29. Fotografie

30. Inwentaryzacja pomiarowa



31. Szkic sytuacyjny, plan schematyczny, uwagi opisowe, fotografia

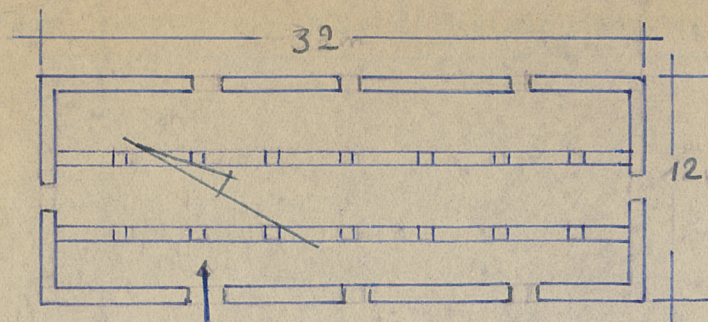


D. chlewnia  
usytuowana  
wśród zabu-  
dowy podwor-  
skiej na ptn.  
wschód od  
dworu. Mu-  
rowana z  
cegły, tynko-  
wana, pros-  
tokątna, par-  
terowa, dach  
siodłowy kry-  
ty papą.

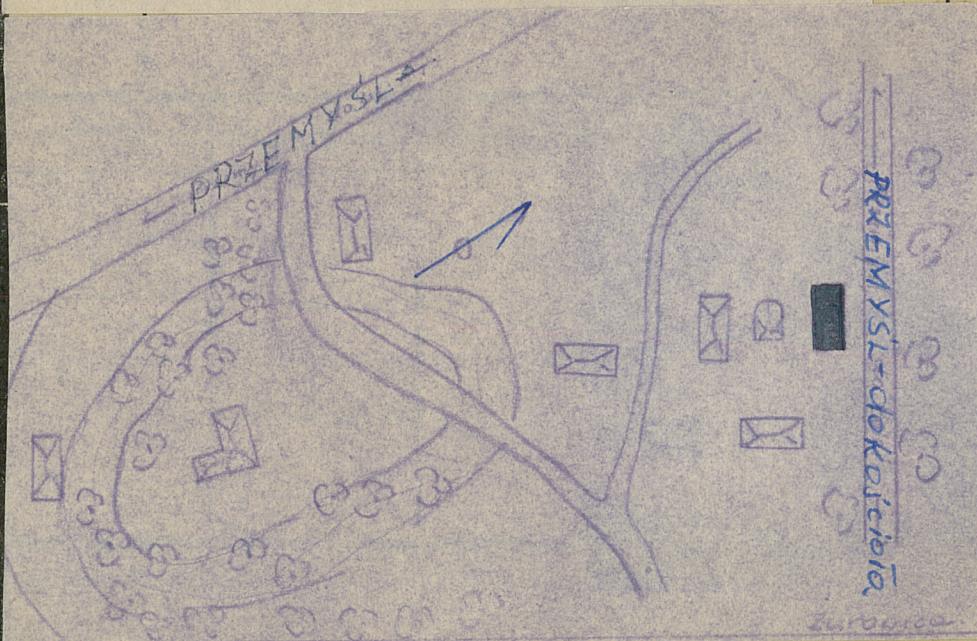
Szczyty gład-  
kie wyodre-  
nione pier-  
ramowy po-  
dział ścian  
szczytowych z  
okienkiem pro-  
stokątnym le-

żącym na osi, Elewacje dwukrotnie trójosiowe,  
podobnych okienkach, rozfonkowane lize-  
nami, Od pld. prostokątny otwór wjazdowy.  
Wnętrze jednoprzestrzenne, bez stropu, z wi-  
dowym wyzębem istnowym wspartym 7 para-  
mi słupów, posadzka betonowa.

32. Przebieg prac konserwatorskich



Skala 1:400 h=4m. Zurawica



K o s z t  
tys. zł

36. Wypełnił dnia VII. 1963

J. i A. Czerepiński

37. Sprawdził dnia



31. Szkic sytuacyjny, plan schematyczny, uwagi opisowe, fotografia

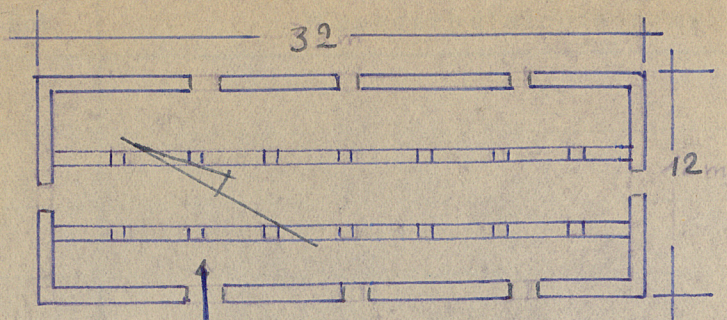


D. chlewnia  
usytuowana  
wśród zabu-  
dowy podwor-  
skiej na ptn.  
wschód od  
dworu. Mu-  
rowana z  
cegły, tynko-  
wana, pros-  
tokątna, par-  
terowa, dach  
siodłowy kry-  
ty papą.

Szczyty gład-  
kie wyodga-  
nione pier-  
ramowy po-  
dłaz ściąg-  
szczytowej z  
okienkiem pro-  
stokątnym le-  
żącym na osi.

Elewacje dwustronne trójosiowe, o  
podobnych okienkach, rozczłonkowane lize-  
nami. Od pśd. prostokątny otwór wjazdowy.  
Wnętrze jednoprzestrzenne, bez stropu, z wi-  
dową więźbą istną wspartą 7 para-  
mi słupów, posadzka betonowa.

32. Przebieg prac konserwatorskich



Skala 1:400 h=4m. Zurawica

K o s z t  
tys. zł

zywist



36. Wypełnił dnia VII. 1963

J. i A. Czerepiński

37. Sprawdził dnia