

Nr

A

B

C

D

E

F

G

H

I

J

K

L

M

N

O

P

R

S

T

U

V

W

X

Y

Z

1. Obiekt zabytkowy

Cerkiew pw. św. Michała arch.

2. Miejscowość

Turańsk

3. Wiek

XIX w.

4. Styl

bud. ludowe

7. Materiał budowlany

przed zniszczeniem

po odbudowie

a) ściany

drewno

b) sklepienia

drewno

c) stropy

d) więzania dachu

drewno

e) krycie dachu

blachy

8. Wyposażenie architektoniczne

5. Kubatura m<sup>3</sup>

11. Ilość budynków

1

12. Ilość kondygnacji

1

13. Użytkowanie wnętrza według ilości:

a) izb mieszkalnych

1

b) innych pomieszczeń

1

c) piwnic

1

6. Powierzchnia w m<sup>2</sup>

a) zabytkowa: 860 b) użytkowa:

14. Grunty należące do zabytku:

ha

a) ogrody stylowe

b) sady i grunty uprawne

c) lasy

d) wody

e) inne

cmentarz

15. Przeznaczenie pierwotne budynku

cerkiew

16. Użytkowanie w latach ubiegłych

kościół

17. Użytkowanie obecne

" "

18. Nadaje się do użycia na

" "

9. Autorzy i data budowy i przebudowy

1838 - odnowienie w 1898  
mistrz J. BulaszyńskiWzmianka 1701-1803  
ODN. 1913

10. Udostępnienie

wzylnowanie

19. Data, rodzaj i stopień zniszczeń i odbudowy

Data	O P I S	Zniszczenia %	dbudowa %
VIII. 1939 r.			
XI. 1939 r.			
XII. 1945 r.			
1958	zniszczona konstrukcja drewn. 20		

20. Przynależność administracyjna

a) województwo

Kraśnik

b) powiat

d. Suchoł Bieszczady

c) gmina

Komańcza

21. Stacja

Nazwa stacji

Odległość od stacji w km

a) kolejowa

Rzepedzi

2.

b) autobusowa

-

-

22. Właściciel i jego adres

P. G. R. K. Komańcza

23. Użytkownik i jego adres

Pocztowa rynek Komańcza  
od 1961 zaplombowana GRR - "

24. Inwestor i jego adres

25. Rejestr zabytku Nr

A-78

rok 31.01.1985

miejsce przechowywania

26. Nazwa księgi hipotecznej

27. Nr hipoteczny

28. Akta

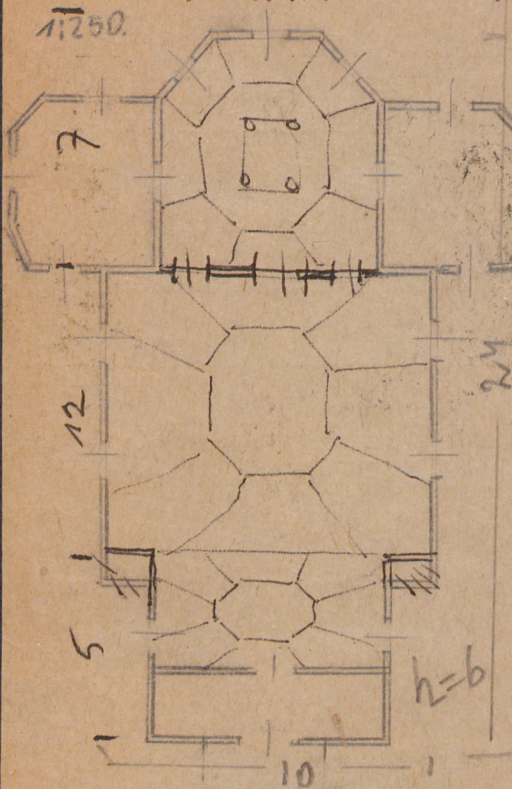
29. Fotografie

30. Inwentaryzacja pomiarowa



31. Szkic sytuacyjny, plan schematyczny, uwagi opisowe, fotografia

41250.



Łoskier drewniane na kam.  
podmurówce, szalowane pionowo,  
ro, konstr. nienawrzej abud  
r. 1838. Wykuszone na  
wyporu, orientowane - Na  
rusie kryja, Trójdzielne  
Nawie na rusie kradobnie  
o kuszulestym skrajem,  
przechylnym ramieniu  
nieobocenie, do przechyln  
po obu stronach przylepają  
niekryty. Kapieć nie  
krawalowy o skrajem  
kapulestem, przedronie  
przechylny - Dach nieo-  
spadony, kąt 45°, z 3<sup>mo</sup>  
krytymi - nad niekrytą  
nie kryty. Ścianki dachowe  
grubej prof. łoskier, kąt

blocks - empty grasshopper incisions upon  
creekside

## 32. Przebieg prac konserwatorskich

[illegible][illegible]

## Uwagi różne

36. Wypełnił dnia *Liszt 1819*

37. Sprawdził dnia

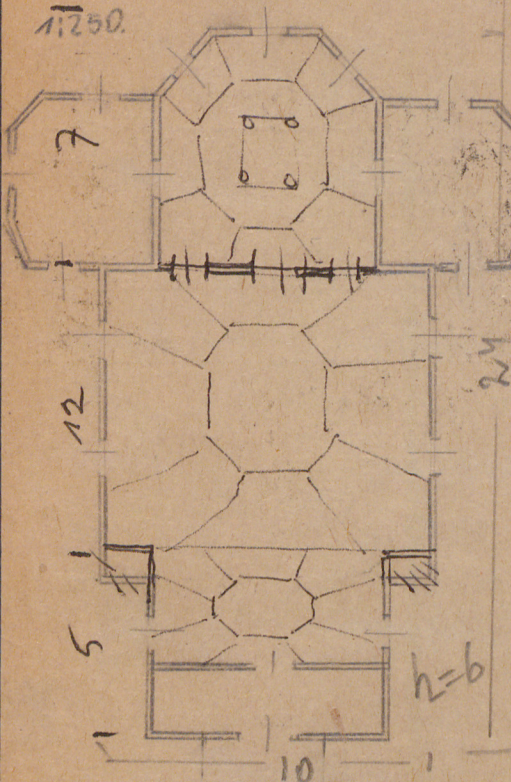
26. 7. 63





31. Szkic sytuacyjny, plan schematyczny, uwagi opisowe, fotografia

11250.



Głównie drewniane na kam.  
 podmurówce, słabo one przetr-  
 wa, konstr. wnętrza abud  
 r. 1838. Wytworzone na  
 wypoim, orientowane - sta-  
 ruje się kryja, trójdzielne  
 Nawa na ruskie kształty  
 o kolumnowym słupowym,  
 przedziałem ramionem  
 niebożenie, do przedziału  
 po obu stronach przylegają  
 nekropole. Kaplica  
 kwadratowa o sklepieniu  
 kopułowym, przedział  
 prostokątny - Dach nie-  
 spadkowy, kryty blachą z 3<sup>mi</sup>  
 kopułkami - nad nekropo-  
 lią kopuła. Ściany drewniane  
 - gładkie, profilowane, kryte

blocks - empty grasshopper incisions upon  
are



1290a - kar

### 32. Przebieg prac konserwatorskich

[illegible][illegible]

## Uwagi różne

36. Wypełnił dnia *Liszt 1819*

37. Sprawdził dnia 21.11.08

25.7.63 *W. W. W. W.*