

1. Obiekt

BUDYNEK ADMINISTRACYJNY

934/4

w zespole koszarowym

2. Czas powstania

ok.1880 r.

3. Miejscowość

ŻURAWICA

11. Zdjęcia rzut przekrój sytuacja orientacja



Widok ogólny budynku - na elewację
frontową (wschodnią) i boczną

4. Adres

Nr hipoteczny

5. Przynależność administracyjna

województwo przemyskie

gmina Żurawica
pow. PRZEMYSŁ

6. Poprzednie nazwy miejscowości

7. Przynależność administracyjna 1. VI. 1975r.

województwo rzeszowskie

powiat Przemyśl

8. Właściciel i jego adres

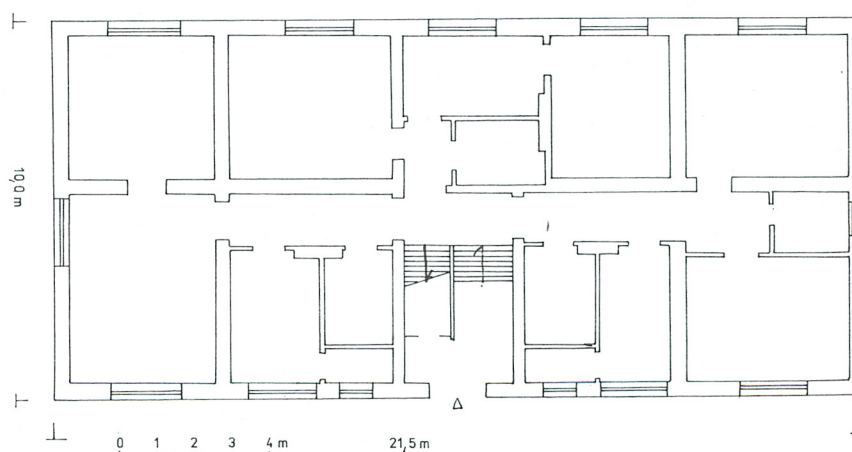
Szpital Jednospecjalis-
tyczny w Żurawicy

9. Użytkownik i jego adres

mieszkania pracowników

10. Rejestr zabytków

Nr data



12. Autorzy, historia obiektu, określenie stylu.

13. Opis (sytuacja, materiał i konstrukcja, rzut, bryła, elewacje, wnętrze wyposażenie instalacje)

- Sytuacja - położony w północnym pasie założenia, wygródzony siatką z terenu Szpitala, należy do zachodniego segmentu zabudowy.
- Materiał - ~~Fundament i ściany z cegły maszynowej. Stropy drewniane, więźba drewniana konstrukcji płatwiowo-kleszczowej, kryta dachówką ceramiczną. Posadzki - glinobitka, lastriko, podłogi białe, PCV, parkiet. Stolarstwo okienne nowe zespolone jedno i trzykwatrowe. Stolarstwo drzwiowe - współczesna płytowa.~~
- Rzut - Budynek założony na planie prostokąta jako pięcioosiowy, dwutraktowy z centralnie umieszczoną klatką schodową.
- Bryła - Budynek parterowy, częściowo podpiwniczony - w partii południowo-wschodniej. Dach czterospadowy o niewielkim nachyleniu połaci.
- Elewacje - ~~Frontowa /wschodnia/ siedmioosiowa, symetryczna z otworem drzwiowym w osi środkowej. Po jego obu stronach niewielkie /wtórnie wykute/ małe otwory okienne o formie wąskiego prostokąta. Przy skrajnej lewej osi zejście do dwóch komór piwnicznych. Elewacja tylna symetryczna pięcioosiowa, boczne - jednoosiowe. Wszystkie tynkowane, osadzone na niewysokim cokole i zwieńczone gzymsem okapowym.~~
- Wnętrze - o symetrycznym rozplanowaniu i zbliżonej wielkości, komunikujące się układem korytarzowym i amfiladowym /wtórnym.
- Wyposażenie - nie zachowało się
- Instalacje - elektryczna, wod.-kan., C.O.

<p>14. Kubatura</p> <p>ok. 920 m³</p>	<p>15. Powierzchnia użytkowa</p> <p>zabudowy - 215 m²</p>	<p>16. Przeznaczenie pierwotne</p> <p>budynek administracyjny</p>	<p>17. Użytkowanie obecne</p> <p>Mieszkania dla 3 rodzin</p>
<p>18. Praca budowlane i konserwatorskie, ich przebieg i dokumentacja</p> <p>Remont kapitalny przeszedł w latach 60-tych.</p> <p>Doraźnie lokatorzy wykonują drobne prace.</p>		<p>19. Stan zachowania (fundamenty, ściany zewnętrzne, ściany wewnętrzne, sklepienia, stropy konstrukcje dachowe, pokrycia dachu, wyposażenie i instalacje)</p> <p>Stan całego obiektu jest dobry</p>	
		<p>20. Najpilniejsze postulaty konserwatorskie</p> <p>Zachować funkcję, rzut i bryłę.</p>	

21. Akta archiwalne (rodzaj akt, numer i miejsce przechowania)

24. Uwagi różne

25. Opracował

tekst mgr Krzysztof Szuwarowski, 11.1998r.

imię, nazwisko, data, podpis

plany, rysunki mgr K. Szuwarowski, 11.1998r.

imię, nazwisko, data, podpis

zdjęcia fotograf. mgr K. Szuwarowski, 11.1998r.

imię, nazwisko, data, podpis

miejsce przechowania negatywów PSOZ Przemyśl

Karta po wypełnieniu podlega ochronie na podstawie przepisów prawa autorskiego

22. Bibliografia

26. Adnotacje o inspekcjach, informacje o zmianach (daty, imiona i nazwiska wypełniających)

23. Źródła ikonograficzne i fotografia (rodzaj, miejsca przechowania, sygnatury)

27. Załączniki