

A B C D E F G H I J K L M N O P R S T U V W X Y Z

Nr

9082  
PODKARPACKIE

1. Obiekt

BUDYNKI KOSZAROWE /nr 4, 5, 6/

2. Czas powstania

ok. 1880 r.

3. Miejscowość

ŻURAWICA

934/3

w zespole koszarowym

11. Zdjęcia rzut przekrój sytuacja orientacja



4. Adres

Nr hipoteczny .....

5. Przynależność administracyjna

województwo przemyskie

gmina Żurawica pow. PRZEMYSŁ

6. Poprzednie nazwy miejscowości

7. Przynależność administracyjna 1. VI. 1975r.

województwo rzeszowskie

powiat Przemyśl

8. Właściciel i jego adres

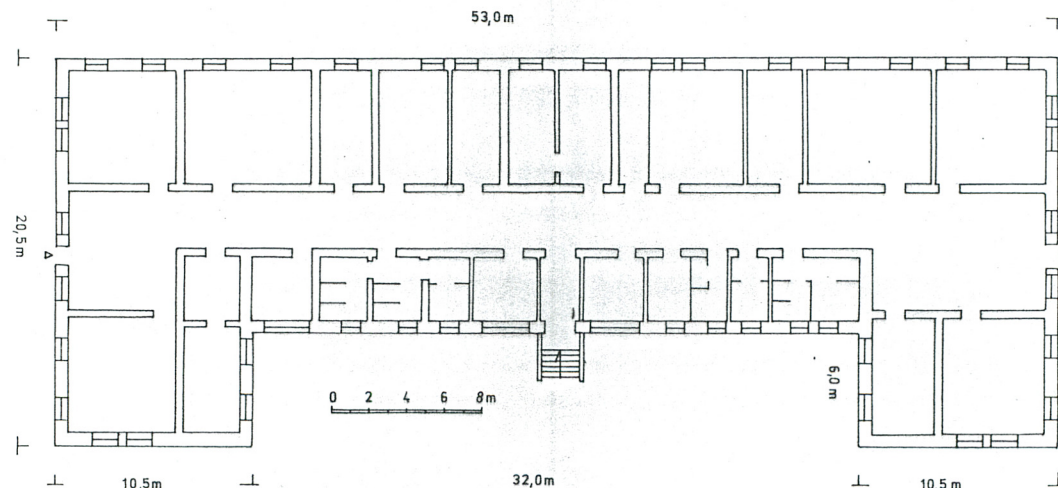
Szpital Jednospecjalistyczny w Żurawicy

9. Użytkownik i jego adres

j.w.

10. Rejestr zabytków

Nr A-460 data 27.08.1991



- Sytuacja - Usytuowane w środkowej części zespołu, w środkowym i południowym pasie założenia.
- Materiał - Fundamenty i ściany zarówno obwodowe, jak i działowe wykonane z cegły maszynowej, stropy drewniane, więźba drewniana, płatwiowo-kleszczowa, kryta dachówką i blachą dachówkopodobną. Podłogi lastriko, posadzki terrakotowe, współczesne, PCV, parkiet, stolarka okienna nowa-zespolona jedno i wielopłaszczyznowa, stara-ościeżnicowa cztero i sześciokwaterowa. Stolarka drzwiowa - nowa płytowa.
- Rzut - Wszystkie budynki założone na planie wydłużonego prostokąta z bocznymi ryzalitami w elewacjach frontowych. Dwu traktowe, przedzielone środkowym korytarzem, poszerzającym się w partiach ryzalitów.
- Bryła - Budynki parterowe, nie podpiwniczone, nakryte dachami dwuspadowymi, zarówno nad korpusem głównym, jak i ryzalitami.
- Elewacje - Frontowa /północna/symetryczna, 18 osiowa, zryzaltowana, ryzality 3 osiowe. Wejście główne usytuowane centralnie ze schodkami pokonującymi niewielką różnicę terenu. Tylne /południowa/ symetryczna, 16 osiowa. Boczne symetryczne, siedmioosiowe z wejściami w osiach środkowych. Wszystkie elewacje z niewysokim cokołem obiega profilowany gzyms okapowy.
- Wnętrze - Układ pomieszczeń obu traktów cechuje symetria. Komunikacja systemu korytarzowego. Amfiladowe połączenia są wynikiem wtórnych adaptacji.
- Wyposażenie - nie zachowało się
- Instalacje - elektryczna, wod.-kan. C.O.

<p>14. Kubatura dla każdego budynku ok. 2800 m<sup>3</sup></p>	<p>15. Powierzchnia użytkowa dla każdego budynku zabudowy ok. 868 m<sup>2</sup></p>	<p>16. Przeznaczenie pierwotne  Budynek koszarowy</p>	<p>17. Użytkowanie obecne  Pawilony dla chorych</p>
<p>18. Praca budowlane i konserwatorskie, ich przebieg i dokumentacja</p> <p>Po 1956 r budynek przeszedł remont adaptacyjny pod potrzeby Służby Zdrowia.</p>		<p>19. Stan zachowania (fundamenty, ściany zewnętrzne, ściany wewnętrzne, sklepienia, stropy konstrukcje dachowe, pokrycia dachu, wyposażenie i instalacje)</p> <p>Zróżnicowany. Jeden budynek po kapitalnym remoncie, kolejne dwa są w planie remontów, które obejmą osuszenie, wymianę obróbek blacharskich, stolarki okiennej, pokrycia dachu.</p> <p>20. Najpilniejsze postulaty konserwatorskie</p> <p>W trakcie remontów zachować bryłę, rzut, detal wystroju elewacji i zasadniczy układ przestrzenny wnętrza.</p>	

21. Akta archiwalne (rodzaj akt. numer i miejsce przechowania)

24. Uwagi różne

25. Opracował

tekst mgr Krzysztof Szuwarowski, 11.1998r. *K. Szuwarowski*  
imię, nazwisko, data, podpis

plany, rysunki mgr K. Szuwarowski, 11.1998r. *K. Szuwarowski*  
imię, nazwisko, data, podpis

zdjęcia fotograf. mgr K. Szuwarowski, 11.1998r. *K. Szuwarowski*  
imię, nazwisko, data, podpis

miejsce przechowania negatywów PSOZ Przemyśl

Karta po wypełnieniu podlega ochronie na podstawie przepisów prawa autorskiego

22. Bibliografia

26. Adnotacje o inspekcjach, informacje o zmianach (daty, imiona i nazwiska wypełniających)

23. Źródła ikonograficzne i fotografia (rodzaj, miejsca przechowania, sygnatury)

27. Załączniki

*1. okładka - zdjęcia*

1. Miejscowość

ZURAWICA

2. Obiekt (nazwa jak w karcie)

BUDYNEK KOSZAROWY

3. Zawartość wkładki (nazwa obiektu lub materiału uzupełniającego)

Zajęcia

Widok elewacji budynku od południa - z  
drogi fortecznej.



Wnętrze budynku - widok głównego  
korytarza

Wkładkę założył: mgr K. Szumowski, 11. 1998r. K. Jurek  
(imię i nazwisko, data)

Miejsce przechowywania negatywów: PSO2 Przemyśl