

Nr

A

B

C

D

E

F

G

H

I

J

K

L

M

N

O

P

R

S

T

U

V

W

X

Y

Z

1. Obiekt zabytkowy

CERKIEW <sup>par. gr. - kat.</sup> RW. ZASNIĘCIA NMP.

2. Miejscowość KROSNIENSKIE

SZCZAWNE  
KOMANECZA

3. Wiek XIX

4. Styl budowy

5. Kubatura m<sup>3</sup> 8006. Powierzchnia w m<sup>2</sup> 160  
a) zabytkowa: b) użytkowa:

20. Przynależność administracyjna

a) województwo RZESZÓW

b) powiat /d. SANOK/Bieszczady

c) gmina KOMANECZA w/m

7. Materiał budowlany

Przed zniszczeniem

Po odbudowie

11. Ilość budynków 1

14. Grunty należące do zabytku: ha

a) ściany

drewno

12. Ilość kondygnacji 1

a) ogrody stylowe —

b) sklepienia

13. Użytkowanie wnętrza według ilości:

b) sady i grunty uprawne —

c) stropy

-II-

a) izb mieszkalnych —

c) lasy —

d) wiązania dachu

-IV-

b) innych pomieszczeń 3

d) wody —

e) krycie dachu

blacha

c) piwnic —

e) inne —

21. Stacja

Nazwa stacji

Odległość od stacji w km

a) kolejowa

w/m

b) autobusowa

ZAGÓRZ

18

22. Właściciel i jego adres

SKARB PAŃSTWA

8. Wyposażenie architektoniczne

Wystro: z ikony i obrazami; XVIII w. odnowione 1925 r. obrazami z XIX w., przed cerkwią kamień z daty 1889 w prezbiterium ikona Hołogitny XVIII w.

15. Przeznaczenie pierwotne budynku SAKRALNE

16. Użytkowanie w latach ubiegłych

17. Użytkowanie obecne

SAKRALNE

18. Nadaje się do użycia na

9. Autorzy i data budowy i przebudowy Ciesia Hojsan z Pionnej wzniósł w 1888, odnowiana 1925.

19. Data, rodzaj i stopień zniszczeń i odbudowy

Data

O P I S

Zniszczenia %

Odbudowa %

VIII.1939 r.

XI.1939 r.

XII.1945 r.

VIII.1963

ZADOWALAJĄCY

23. Użytkownik i jego adres

PARAFIA PRAWOSŁAWNA  
KOMANECZA

24. Inwestor i jego adres

25. Rejestr zabytku Nr.....

rok..... miejsce przechowywania

26. Nazwa księgi hipotecznej

27. Nr hipoteczny

28. Akta

29. Fotografie

30. Inwentaryzacja pomiarowa

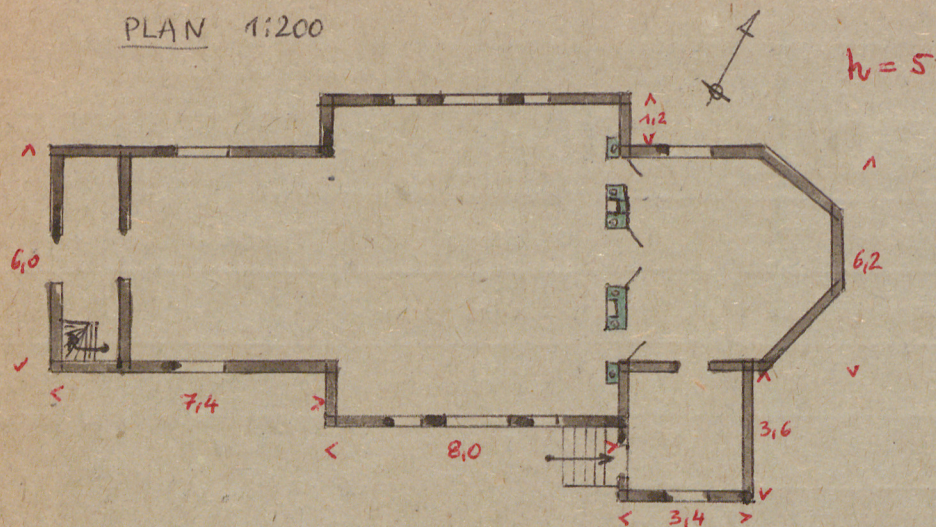
10. Udostępnienie

23.



31. Szkic sytuacyjny, plan schematyczny, uwagi opisowe, fotografia

PLAN 1:200



Wysytuowana na zboczu wzdłuż nieopodal szosy -  
ZAGÓRZ - KOMANCZA. Drewniana, zrębowa, szalowana  
deskami, trójboczna z wielobocznym zamkniętym  
prezbiterium; przy prezbiterium zakrętu, nawa kwa-  
dratowa, wewnątrz kwadratowy babiniec poprzedzony  
przedziałem nad którym wisi. Mniejsze węższe  
na babinicy dachu. Zewn. cechy opasane podwójnym  
gipssem podłachapowym, płatem fartuch; wot frontu  
ścięty pnyrdach. Wnętra ze stropami. ++++



32. Przebieg prac konserwatorskich

Rok	Wyszczególnienie prac	Koszt tys. zł



36. Wypełnił dnia VIII, 1963

SB G. J. B. *[Signature]*

37. Sprawdzał dnia