

Nr

A

B

C

D

E

F

G

H

I

J

K

L

M

N

O

P

R

S

T

U

V

W

X

Y

Z

PODKARPACKIE

1. Obiekt zabytkowy

DZWONNICA PRZY CERKWI ŚW. MIKOŁAJA

2. Miejscowość

KROSNIENSKIE

SMOLNIK

KOMANCA

3. Wiek

XIX

4. Styl

Włoszczyzna

5. Kubatura m³

250

6. Powierzchnia w m²

36

a) zabytkowa:

b) użytkowa:

20. Przynależność administracyjna

a) województwo

ZESZÓW

b) powiat

SANKI / Bierzaczka

c) gmina

KOMANCA

7. Materiał budowlany

Przed zniszczeniem

Po odbudowie

11. Ilość budynków

1

14. Grunty należące do zabytku:

ha

a) ściany

KAMIEŃ

12. Ilość kondygnacji

2

a) ogrody stylowe

—

b) sklepienia

—

13. Użytkowanie wnętrza według ilości:

b) sady i grunty uprawne

—

c) stropy

a) izb mieszkalnych

—

c) lasy

—

d) wiązania dachu

okna

b) innych pomieszczeń

1

d) wody

—

e) krycie dachu

blacha

c) piwnic

—

e) inne

—

21. Stacja

Nazwa stacji

Odległość od stacji w km

a) kolejowa

w/m Kupów 4

b) autobusowa

w/m

22. Właściciel i jego adres

Sławek Państwo

8. Wyposażenie architektoniczne

15. Przeznaczenie pierwotne budynku

DZWONNICA - BRAMA

16. Użytkowanie w latach ubiegłych

17. Użytkowanie obecne

DZWONNICA - BRAMA

18. Nadaje się do użycia na

23. Użytkownik i jego adres

opracowane

24. Inwestor i jego adres

9. Autorzy i data budowy i przebudowy

19. Data, rodzaj i stopień zniszczeń i odbudowy

Wzniesiona w połowie
z cerkwi 1806

Data

O P I S

Zniszczenia %

Odbudowa %

VIII.1939 r.

XI.1939 r.

XII.1945 r.

VIII.63.

ZANIEDBANA

25. Rejestr zabytku Nr

D-327

3.01.1995

rok..... miejsce przechowywania

26. Nazwa księgi hipotecznej

27. Nr hipoteczny

28. Akta

29. Fotografie

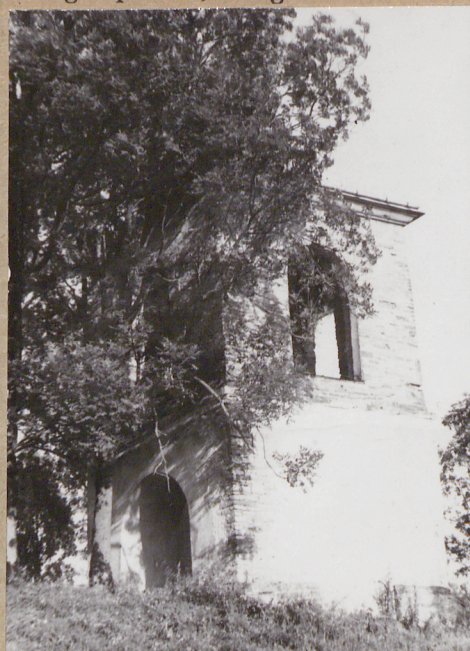
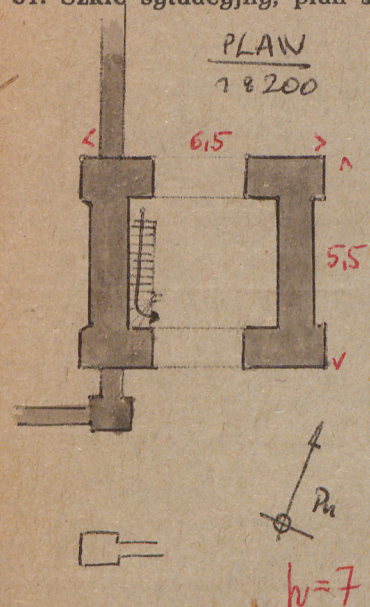
30. Inwentaryzacja pomiarowa

10. Udostępnienie

bezpośrednie

Z Y X W V U T S R P O N M L K J I H G F E D C B A Nr

31. Szkic sytuacyjny, plan schematyczny, uwagi opisowe, fotografia



SYTUACJA:
półn. karta ceglana

Usytuowana obok ceglany, na murze kwadratowy,
dwukondygnacyjny z pięcioma bramnymi w
płytkach i handypnacji obwodu z pierściami
dużych otworów. Należy osłonić boczny kąt bez-
pośredni

32. Przebieg prac konserwatorskich

Rok	Wyszczególnienie prac	Koszt tys. zł

33. Koszty
w tys. zł

Przewidywane

Rzeczywiste

34. Inspekcje

35. Uwagi różne

36. Wypełnił dnia VIII, 63

J. Błachut

37. Sprawdzał dnia