

1. Obiekt zabytkowy

KAPLICZKA PRZYDROŻNA

2. Miejscowość

KROŚNIEŃSKI TYRAWA SOLNA

SANOK

3. Wiek

XIX

4. Styl

bud. ludowe

5. Kubatura m³

20

6. Powierzchnia w m²

8

a) zabytkowa:

b) użytkowa:

7. Materiał budowlany

Przed zniszczeniem

Po odbudowie

a) ściany

kamień

b) sklepienia

—

c) stropy

drewn.

d) wiązania dachu

drewn.

e) krycie dachu

blacha

11. Ilość budynków

1

12. Ilość kondygnacji

1

13. Użytkowanie wnętrza według ilości:

a) izb mieszkalnych

—

b) innych pomieszczeń

1

c) piwnic

—

14. Grunty należące do zabytku:

ha

a) ogrody stylowe

b) sady i grunty uprawne

c) lasy

d) wody

e) inne

8. Wyposażenie architektoniczne

hermetycz obraz „Ecce Homo”, olej płótno, ludowy, w. XIX.

15. Przeznaczenie pierwotne budynku

kapliczka

16. Użytkowanie w latach ubiegłych

—h—

17. Użytkowanie obecne

—h—

18. Nadaje się do użycia na

—h—

9. Autorzy i data budowy i przebudowy

19. Data, rodzaj i stopień zniszczeń i odbudowy

Data

O P I S

Zniszczenia %

Odbudowa %

VIII.1939 r.

XI.1939 r.

XII.1945 r.

1961

Stan: zaniedbanie. Odpadający tynk, surowa stolarka

10. Udostępnienie

bezpłatnie

20. Przynależność administracyjna

a) województwo

b) powiat

c) gmina

21. Stacja

Nazwa stacji

Odległość od stacji w km

a) kolejowa

Sanok

16

b) autobusowa

Imygod

2

22. Właściciel i jego adres

23. Użytkownik i jego adres

mieszkaniec wsi

24. Inwestor i jego adres

25. Rejestr zabytku Nr

rok

miejsce przechowywania

26. Nazwa księgi hipotecznej

27. Nr hipoteczny

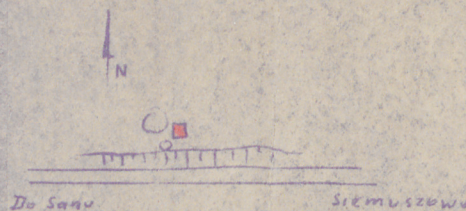
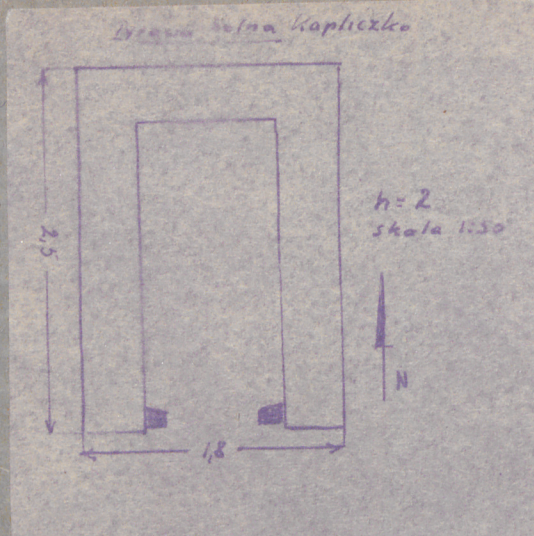
28. Akta

29. Fotografie

30. Inwentaryzacja pomiarowa

31. Szkic sytuacyjny, plan schematyczny, uwagi opisowe, fotografia

32. Przebieg prac konserwatorskich



zeglownienie prac

K o s z t  
tys. zł

zauważono ślady otworów.  
Wnętrze malowane płaskim  
malowaniem. W kapliczce obraz  
„Ecce Homo” olej, płasko, ludowy  
w. XIX/XX. Dach. ścianie prostokątny otwór dachowy  
dach dwuspadowy z malowanymi deskami krytym, kryte  
blachą o wydatnym okapie nad wejściem.



33. Koszty  
w tys. zł

Przewidywane

Rzeczywiste

34. Inspekcje

35. Uwagi różne

36. Wypełnił dnia VIII.6.10. Młodziak

37. Sprawdzał dnia

Z Y X W V

31. Szkic sytuacyjny, plan schema



Wykonana po prawej stronie  
drogi z Siemurowej do Tyrnawy  
solnej, na wzwiezieniu. Od pól  
ma kapliczkę rosną drzewa lipy.  
Zbudowana z kamienia,  
kryta gliną, pobielona. Na  
planie prostokąta z prostymi  
ścianami, otwartą.  
Wnętrze nakryte płaskim  
stropem. W kapliczce obraz  
„Jezus Chrystus” olej, płótno, ludowy.  
W. XIX/XX. Wsch. ściana prostokątny otwór drzwiowy.  
Dach dwuspadowy z nalozonym deskami krytym, kryta  
blachą o wydatnym okapie nad wejściem.



L R J I H G F E D C B A Nr

32. Przebieg prac konserwatorskich

Rok	Wyszczególnienie prac	K o s z t tys. zł

33. Koszty w tys. zł	Przewidywane	Rzeczywiste

34. Inspekcje

35. Uwagi różne

36. Wypełnił dnia VIII.02. M. S. S. S.

37. Sprawdził dnia