

Nr

A

B

C

D

E

F

G

H

I

J

K

L

M

N

O

P

R

S

T

U

V

W

X

Y

Z

PODKARPACKIE

KROŚNIENSKIE

5145

1. Obiekt zabytkowy

kapliczka

2. Miejscowość

WESOŁA

m. Nozdrzec

3. Wiek

XIX

4. Styl

klasyzm

5. Kubatura m³ok. 40m³6. Powierzchnia w m²

a) zabytkowa: 6,7 b) użytkowa:

20. Przynależność administracyjna

a) województwo MAZOWIECKIEb) powiat BRZÓWc) gmina WESOŁA NOZDRZEC

7. Materiał budowlany

Przed zniszczeniem

Po odbudowie

11. Ilość budynków

1

14. Grunty należące do zabytku:

ha

a) ściany

cegła

12. Ilość kondygnacji

2

a) ogrody stylowe

—

b) sklepienia

—

13. Użytkowanie wnętrza według ilości:

b) sady i grunty uprawne

—

c) stropy

—

a) izb mieszkalnych

—

c) lasy

—

d) wiązania dachu

drewno

b) innych pomieszczeń

—

d) wody

—

e) krycie dachu

blacha

c) piwnic

—

e) inne

—

21. Stacja

Nazwa stacji

Odległość od stacji w km

a) kolejowa

Dynów

15

b) autobusowa

Baricz

5

22. Właściciel i jego adres

23. Użytkownik i jego adres

—

24. Inwestor i jego adres

9. Autorzy i data budowy i przebudowy

kapliczka z XIX w., przebudowana w XX w. (zamówienie o. z. w. II l. w. d.)

19. Data, rodzaj i stopień zniszczeń i odbudowy

Data

O P I S

Zniszczenie %

Odbudowa %

VIII.1939 r.

XI.1939 r.

XII.1945 r.

1959

stan dobry

25. Rejestr zabytku Nr

rok miejsce przechowywania

26. Nazwa księgi hipotecznej

27. Nr hipoteczny

28. Akta

29. Fotografie

30. Inwentaryzacja pomiarowa

10. Udostępnienie bez zezwarcia

dostępna bezpośrednio

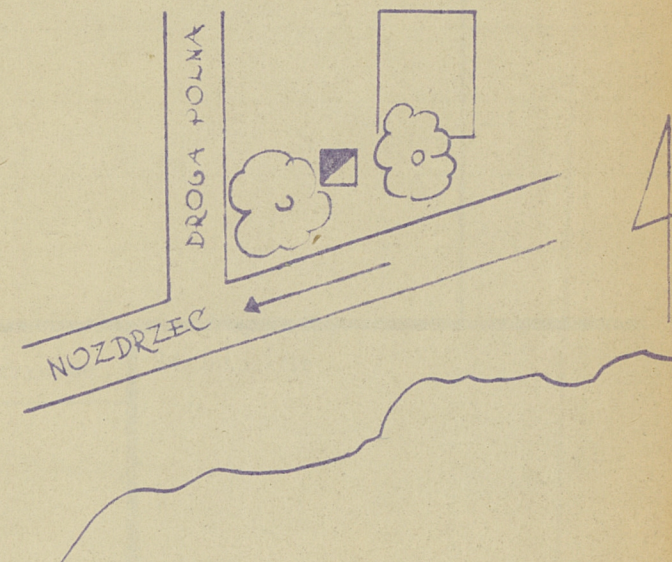
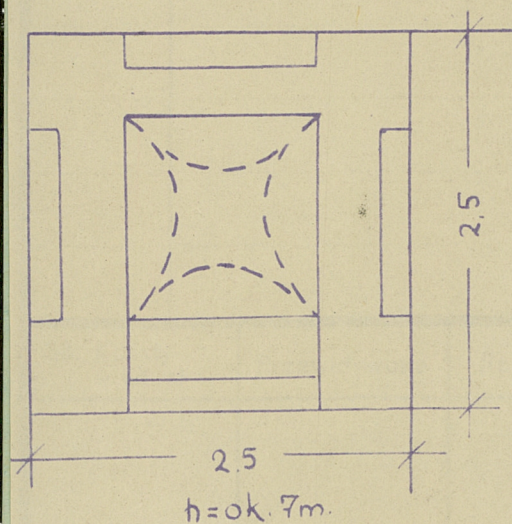
31. Szkic sytuacyjny, plan schematyczny, uwagi opisowe, fotografia



32. Przebieg prac konserwatorskich

WESOŁA-KAPLICZKA NA POLY

1:50



Kapliczka murowana z cegły, otynkowana, założona na kwadracie, dwukondygnacyjna, kryta dachem siodłowym pobitym blachą. Gzyms międzykondygnacyjny kryty dachówką. W I kondygn. w ścianach prostokątne płyciny. II kondygn. pierwotnie ażurowa, otwarta półkolistymi arkadami - ob. otwarta tylna od frontu w tylnej ścianie ślepa arkada, na wys. podstawy archiwolty kondygn. obieg gzyms.

35. Uwagi różne

36. Wypełnił dnia X. 1959.

37. Sprawdził dnia