

1. Obiekt 319/1

CERKIEW fil. gr.-kat. p.w. św. Mikołaja

2. Czas powstania

1824 r. -26

3. Miejscowość

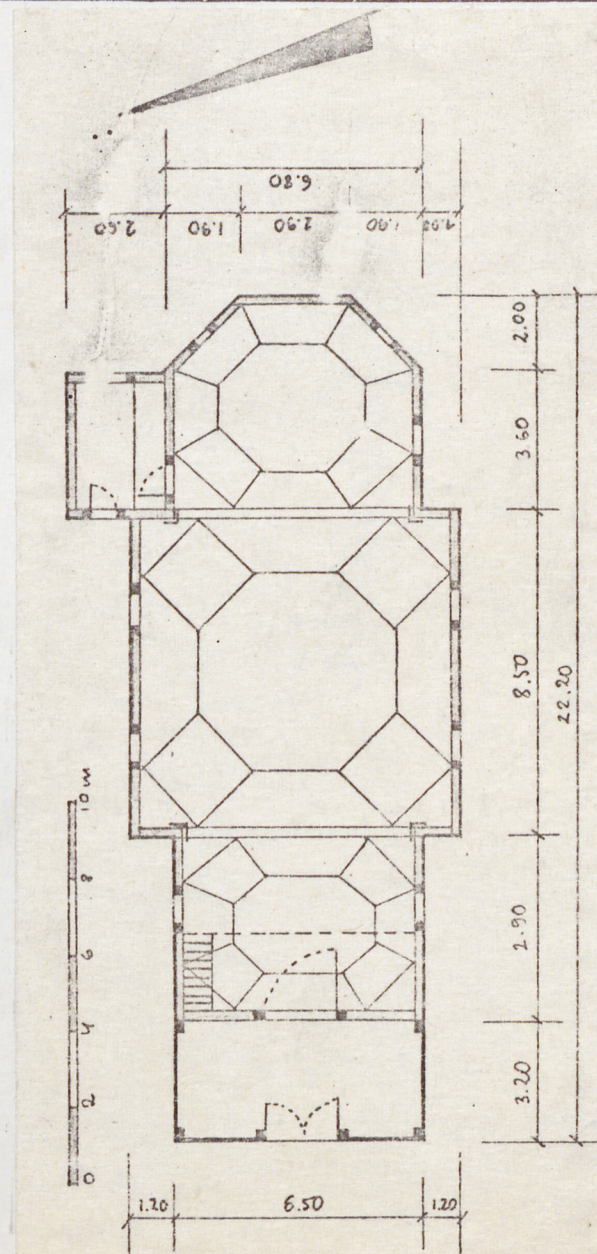
R Z E P E D Ź

3056

11. Zdjęcia, plan sytuacyjny, rzuty



autor zdjęć Z. Sranter XI 78  
data wykonania  
miejsce przechowywania negatywów



4. Adres

nr hipoteczny .....

5. Przynależność administracyjna

województwo krośnieńskie

gmina Komańcza

pow. SANDOMIŃSKI

6. Poprzednie nazwy miejscowości

7. Przynależność administracyjna  
przed 1.VI.1975

województwo rzeszowskie

powiat Bieszczady

8. Właściciel i jego adres

9. Użytkownik i jego adres

10. Rejestr zabytków

Nr A-795 data 28.04.1975



12. Autorzy, historia obiektu, określenia stylu.

1896r.- dobudowa kaplicy od str. południowej i remont.  
W 1972 r. kaplica ta została rozebrana podczas remontu.

13. Opis (sytuacja, materiał i konstrukcja, rzut, bryła, elewacje, dach, wnętrze wyposażenie, instalacje)

Usytuowanie. W środkowej cz. wsi, po płu. str. głównej drogi. Na stoku wzgórza łagodnie odchodzącym w kier. pd. do drogi wiejskiej, od str. wsch. ostrym stokiem opadającym do jarku. W pewnym oddaleniu od zabudowy mieszkalnej. Otoczona kręgiem drzew i murem kamiennym na rzucie zbliżonym do owalu; od str. pd.zach. bramka drewniana w ruinie; od zach. na osi cerkwi- wolnostojąca dzwonnica drewniana konstrukcji słupowej. Poza ogrodzeniem, od strony płu. rozległy cmentarz z drewnianą kostnicą w stanie ruiny. Nagrobki kamienne i żeliwne.

Materiał i konstrukcja. Cerkiew drewniana na podmurówce z kamienia łamanego, na zaprawie cementowej wyrównującej spadek terenu w kier. pd. Ściany konstrukcji zrębowej, szalowane deskami. Far-  
tuch blaszany. Dachy, zwieńczenia, gzymsy podokapowe i parapety okienne kryte blachą. Okna pojedyncze, stałe, drzwi klepkowe, krzyże kute. Przedsionek konstrukcji słupowej, podłogi białe.

Plan, wydłużony. Prezbiterium prostokątne, zamknięte trójbocznie, z niewielką, prostokątną zakrystią od płu. Nawa obszerna, kwadratowa, babiniec mniejszy, prostokątny, poprzedzony wąskim, prostokątnym przedsionkiem. Bryła wydłużona, zwarta dzięki równej wysokości ścian prezbiterium, nawy i babinca. Dachy wielospadowe, o małym kącie nachylenia połąci, uskokowe z gzymsem międzypółciowym, zwieńczone wysmukłymi hełmami cebulastymi ze ślepymi latarniami, cebulką i krzyżem prawosławnym - nad nawą, prezbiterium i babiniec, Przedsionek kryty dachem pulpitowym, podobnie jak zakrystia. Ściany deskowane, pionowo listwowane. Gzymsy podokapowe z profilowanych schodkowo belek, wokół prezbiterium, nawy i babinca - zdwojone. Okna prostokątne, zamknięte łukiem odcińkowym wyciętym w nadprożu. Drzwi prostokątne.

Wnętrza. Każda część składowa wydzielona konstrukcyjnie w górnej partii przez wąską ściankę, na której wsparty sufit. Prezbiterium wyniesione o 1 stopień, wydzielone całkowicie ikonostasem. Ściany malowane olejno; sufity ośmioboczne, z szerokimi fasetami, malowane olejno, w prezbiterium sufit nieregularny. W babiniec chór muzyczny nadwieszony, o parapecie prostym, balustradzie pełnej, wybrzuszanej. Na niej 2 malowane wizerunki cerkwi, z lewej strony - cerkiew rzepedzka. W nadprożu ościeża drzwi do babinca - napis dotyczący budowy cerkwi.

Instalacje: brak. *odgromnik*



<p>11. Kubatura</p> <p>800 m<sup>3</sup></p>	<p>15. Powierzchnia użytkowa</p> <p>160 m<sup>2</sup></p>	<p>16. Przeznaczenie pierwotne</p> <p>sakralne</p>	<p>17. Użytkowanie obecne</p> <p>sakralne</p>
<p>13. Prace budowlane i konserwatorskie, ich przebieg i dokumentacja</p> <p>1896 - remont</p> <p>1972 - remont: podwaliny i szalunek zmieniony, pokrycie dachu blachą, odnowienie zakrystii, malowanie.</p>		<p>19. Stan zachowania (fundamenty, ściany zewnętrzne, ściany wewnętrzne, sklepienia, stropy, konstrukcje dachowe, pokrycie dachu, wyposażenie i instalacje)</p> <p>Podwalina zniszczona przez owady.</p>	
<p>20. Najpilniejsze postulaty konserwatorskie</p>			



21. Akta archiwalne (rodzaj akt, numer i miejsce przechowywania)

22. Bibliografia

23. Źródła ikonograficzne i fotografie (rodzaj, miejsce przechowywania, sygnatury)

24. Uwagi różne

13 zdjęć, 2 mapki

25. Wypełnił

Z. Szantav XI 78

26. Sprawdził



R Z E P E D Ź

CERKIEW fil. gr.-kat. p.w. św. Mikołaja.

Dodatkowe fotografie. Mapa.



fol. 2. strona XI 78



