

Nr

IV

A

B

C

D

E

F

G

H

I

J

K

L

M

N

O

P

R

S

T

U

V

W

X

Y

Z

1. Obiekt zabytkowy

DZWONNICA PRZY CERKWI Ś. DYMITRA

2. Miejscowość

KROŚNIENSKIE  
RADOSZYCE

gm. KOMANNA

3. Wiek

XIX

4. Styl

5. Kubatura m<sup>3</sup>

180

6. Powierzchnia w m<sup>2</sup>

23

a) zabytkowa:

b) użytkowa:

20. Przynależność administracyjna

a) województwo

PZESZÓW

b) powiat

10. SĄDEK/Bieszczady

c) gmina

KOMANNA

7. Materiał budowlany

Przed zniszczeniem

Po odbudowie

11. Ilość budynków

1

14. Grunty należące do zabytku:

ha

a) ściany

kamień

a) ogrody stylowe

—

b) sklepienia

—

b) sady i grunty uprawne

—

c) stropy

—

c) lasy

—

d) wiązania dachu

—

d) wody

—

e) krycie dachu

—

e) inne

—

21. Stacja

Nazwa stacji

Odległość od stacji w km

a) kolejowa

KOMANNA

4

b) autobusowa

ZAWÓRZ

30

22. Właściciel i jego adres

SKARB PAŃSTWA

8. Wyposażenie architektoniczne

drewny

15. Przeznaczenie pierwotne budynku DZWONNICA - BRAMA

16. Użytkowanie w latach ubiegłych

17. Użytkowanie obecne

BRAMA

18. Nadaje się do użycia na

19. Data, rodzaj i stopień zniszczeń i odbudowy

Data

O P I S

Zniszczenia %

Odbudowa %

VIII.1939 r.

XI.1939 r.

XII.1945 r.

VIII.63

ZDEWASTOWANA, CZĘŚCIOWO ZNISZCZONA

23. Użytkownik i jego adres

PARAFIA RYM.-KAT.

KOMANNA

24. Inwestor i jego adres

25. Rejestr zabytku Nr

rok ..... miejsce przechowywania

26. Nazwa księgi hipotecznej

27. Nr hipoteczny

28. Akta

29. Fotografie

30. Inwentaryzacja pomiarowa

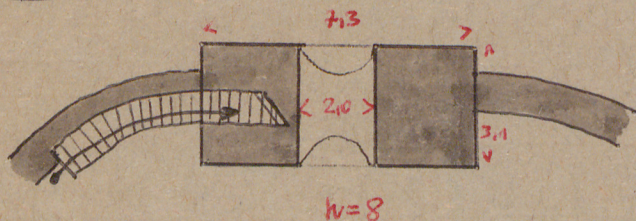
10. Udostępnienie

OGÓLNIEDOSTĘPNA



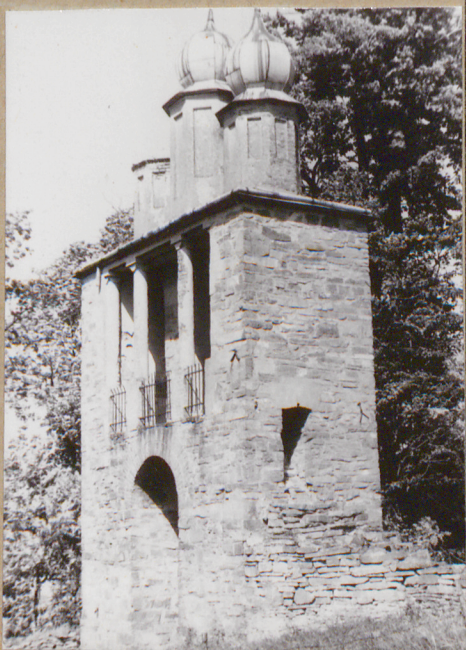
31. Szkic sytuacyjny, plan schematyczny, uwagi opisowe, fotografia

PLAN 1:200



Sytuacja - patrz cokolwiek

Usytuowana na skraju wzdłuż przed fasadą cerkwi. Mierowana, dwukondygnacyjowa, zorientowana na dachach ortopedycznych trójkąta równobocznego wierzchołkiem 260-miastyni kościoła. W przeciwieństwie do zamkniętych prelat brązowy oraz z belki przy murze obwodowym ciętana ceglennego schodki na górę kondygnację drewnianą otwartą od strony ciętana pokojów arkady filarowej od strony zewnętrznej z galerią kolumnową.



32. Przebieg prac konserwatorskich

Rok	Wyszczególnienie prac	Koszt tys. zł

33. Koszty  
w tys. zł

Przewidywane

Rzeczywiste

34. Inspekcje

35. Uwagi różne

36. Wypełnił dnia VIII. 1963

S. B. G. T. U. B. I. K. The Trinity

37. Sprawdził dnia