

Nr

A

B

C

D

E

F

G

H

I

J

K

L

M

O

P

R

S

T

U

V

W

X

Z

1. Obiekt zabytkowy

Kamienica Rynek 6.

ry. II

2. Miejscowość

Jarosław MIASTO

3. Wiek
XVI, XVII

4. Styl renesans

5. Kubatura m³ 9,360.6. Powierzchnia w m² 720

a) zabytkowa: 720 b) użytkowa:

20. Przynależność administracyjna

a) województwo

b) powiat

c) gmina

7. Materiał budowlany

przed
zniszczeniempo
odbudowie

11. Ilość budynków 1

14. Grunty należące do
zabytku:

ha

a) ściany

cegła
głaz

12. Ilość kondygnacji 3

a) ogrody stylowe

—

b) sklepienia

—

13. Użytkowanie wnętrza
według ilości:

b) sady i grunty uprawne

—

c) stropy

drewno

a) izb mieszkalnych 27

c) lasy

—

d) więzania dachu

—

b) innych pomieszczeń 12

d) wody

—

e) krycie dachu

blacha

c) piwnic 2 kondygnacje

e) inne

—

8. Wyposażenie architektoniczne

15. Przeznaczenie pierwotne budynku mieszkalne

16. Użytkowanie w latach ubiegłych mieszkalne

17. Użytkowanie obecne

mieszkalne.

18. Nadaje się do użycia na:

mieszkalne

9. Autorzy i data budowy i przebudowy

19. Data, rodzaj i stopień zniszczeń i odbudowy

Data

O P I S

znisz-
czenia
o/oodbu-
dowa
o/o

VIII. 1939 r.

XI. 1939 r.

VII. 1923
XII. 1945 r.

Zaniedbane

mieszkalne

XI. 1959

cegłowo murowane bryły
zewnątrz. zniszczone mu-
rowanie i pokrycie dachu.
zniszczone stolarkę i galerie
drzwiowe wieży

20

25. Rejestr zabytku nr

rok ———— miejsce przechowywania

26. Nazwa księgi hipotecznej

Lsh. 69 p. 247/1 r. 100/1

27. Numer
hipoteczny

28. Akta

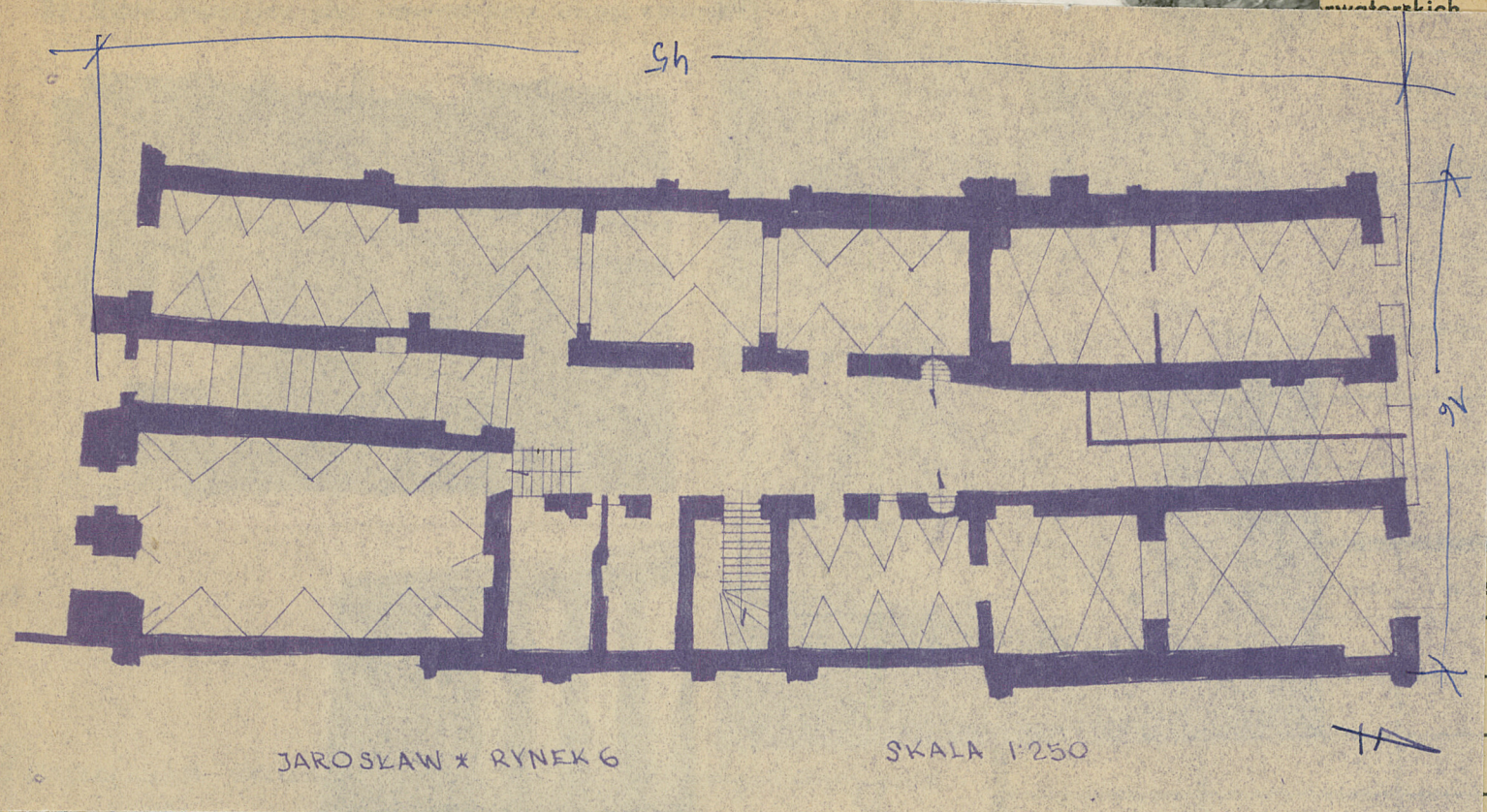
29. Fotografie

30. Inwentaryzacja pomiarowa

Inwentaryzacja
Projekt wstępnego technicznego
planu remontu ścieg.
Projekt przebud. elewacji wieży

10. Udostępnienie

Kamienicarsko za zgodę
właściciela



głowa, podjęta
nia w przepływie
wzmocnienie gus
niana. Na 3 r
świe mój dróg
ryguski ampu



na to. Sklepi-
we w korytarzu
aleria drew -
kowej prze-
galeria
p. ujęcie

ogólnienie prac	Koszt tys. zł
ciąg Maby z polichromie	

tywiste	34. Inspekcje

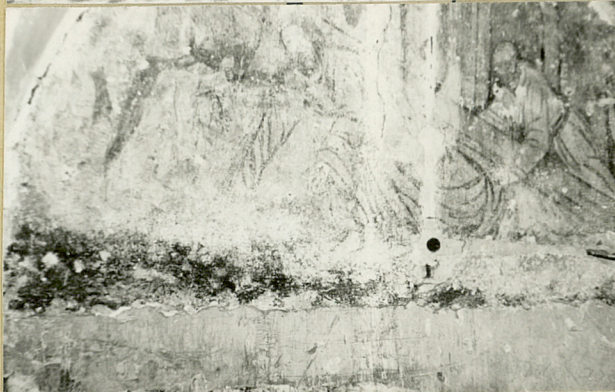
35. Uwagi różne

36. Wypełnił dnia 11.55. Mader

37. Sprawdził dnia 9.X.1959r. J. Kopye

Sprawozh. 5.XII.58.
 P. Kopye
 VII 63 W. SOBOCKI

31. Szkic sytuacyjny, plan schematyczny, uwagi opisowe



rwatorskich

Wyszczególnienie prac

Koszt
tys. zł

tem Wielkiej Masy z polichromią

wane

rzeczywiste

34. Inspekcje

35. Uwagi różne

36. Wypełnił dnia

11. 55. Kuku

37. Sprawdził dnia

9. 8. 1959 r.

J. Kryska

Sprawozd. 5. XII. 58.

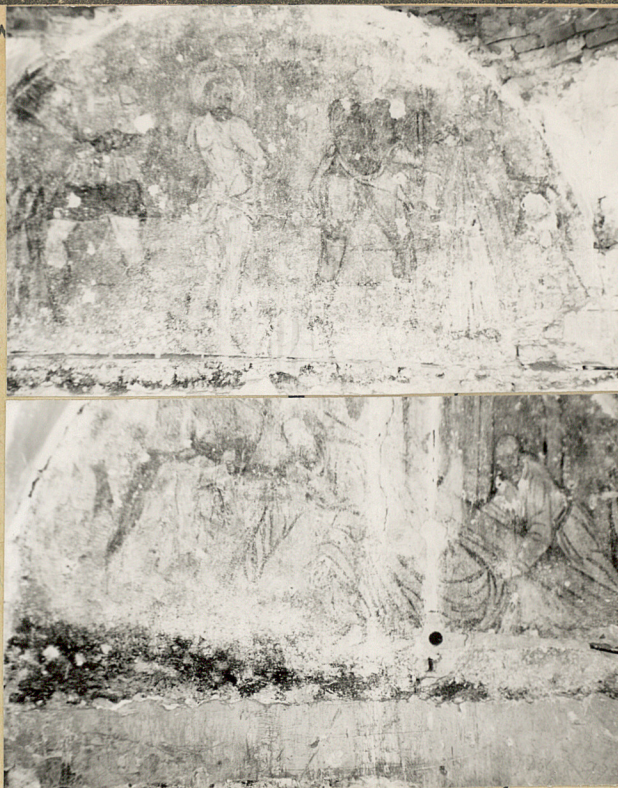
Plumacher

VII. 63 W. SOBOCKI

amici i wice amur
jowa, pociągająca
nia w przepływie
wzmocnienie gus
miana. Na 1 si
swe mój dróg
ryguski amur

tyka i dżma
nia to. Sklepi-
we w korytarzu
aleria dżew-
kowej me-
galerii
nycie do lita-

31. Szkic sytuacyjny, plan schematyczny, uwagi opisowe



rwatorskich

Wyszczególnienie prac	Koszt tys. zł
Prace Wielkiej Masy z polichromią	

wane	rzeczywiste

34. Inspekcje

35. Uwagi różne

36. Wypełnił dnia

11. 55. Mielan

37. Sprawdził dnia

9. 8. 1959 r.

J. Kryszke

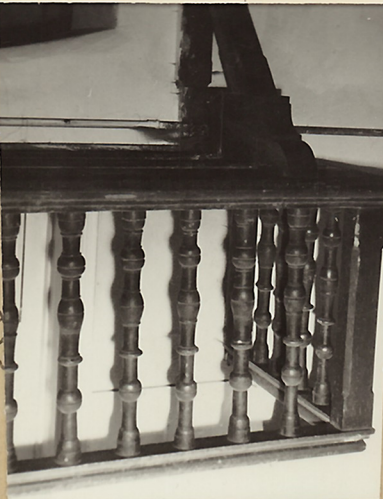
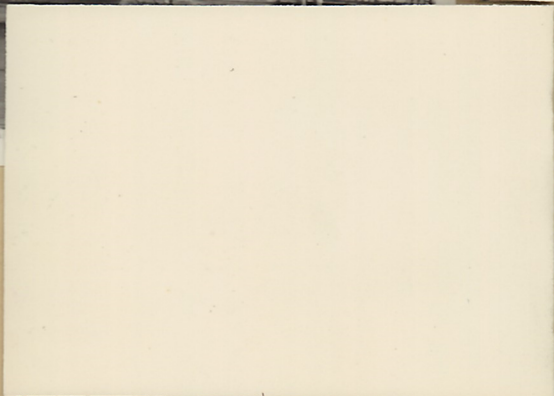
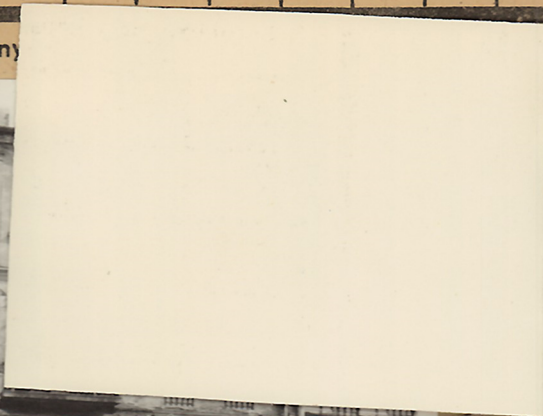
Sprawa. 5.XII. 58.

Flammarie
VII 63 W. SOBOCKI

amurica murawa, tytułowa, tytułowa-
jowa, podpinawca. Tytułowa z małą. Sklepi-
nia w przepływie kółkowy. kółkowe w kółkowym
wzrostu gwałtownie. W wiecie galeria drow-
niana. Na i siłte w ujęciu frontowej. W
świe mój drow położenie i albumy. Wzrost
wzrostu mój kółkowy.

31. Szkic sytuacyjny

grafia



amurca u
gowa, podpiersi
nia w przepier
wzmocnienie g
niana. Na 1
świe mój dróg
ryguszy amur

o, dykardyna-
z mied. Sklepi-
zowe w konserwacji
galeria drew-
nianej, prze-
galeria
użyto do lita-
ni.

32. Przebieg prac konserwatorskich

rok	Wyszczególnienie prac	Koszt tys. zł
1961r.	konserwacja tynku Wielkiej Głoby z polichromią	

33. Koszty
w tys. zł

przewidywane

rzeczywiste

	680.-	

34. Inspekcje

35. Uwagi różne

36. Wypełnił dnia

11.55. M. Kuku

37. Sprawdził dnia

9.8.1959r. J. Kopycki

Sprawozd. 5.XII.58.

Flammarion
VII.63 W. SOBOCKI