

Nr

IV

A

B

C

D

E

F

G

H

I

J

K

L

M

N

O

P

R

S

T

U

V

W

X

Y

Z

PODKARPACIE

1. Obiekt zabytkowy

Cerkiew p.w. ś. Mikołaja spalona 1974

2. Miejscowość

KROŚNIENSKIE

Krosno

3050

3. Wiek

4. Styl

XIX 1912 r.

Lud

5. Kubatura m<sup>3</sup>

640

6. Powierzchnia w m<sup>2</sup>

a) zabytkowa: 128

b) użytkowa:

7. Materiał budowlany

przed zniszczeniem

po odbudowie

11. Ilość budynków

1

14. Grunty należące do zabytku:

ha

12. Ilość kondygnacji

1

a) ogrody stylowe

—

13. Użytkowanie wnętrza według ilości:

b) sady i grunty uprawne

—

a) izb mieszkalnych

—

c) lasy

—

b) innych pomieszczeń

5

d) wody

—

c) piwnic

—

e) inne

—

20. Przynależność administracyjna

a) województwo

Poznań

b) powiat

Bieszczady [Sank]

c) gmina

Komańcza

21. Stacja

Nazwa stacji

Odległość od stacji w km

a) kolejowa

w/m

3

b) autobusowa

Zagor

15

22. Właściciel i jego adres

Sanktuarium Ziemi

Sanktuarium

23. Użytkownik i jego adres

parafia rym.-kat. Poraz

24. Inwestor i jego adres

8. Wyposażenie architektoniczne

15. Przeznaczenie pierwotne budynku

Cerkiew

16. Użytkowanie w latach ubiegłych

—

17. Użytkowanie obecne

18. Nadaje się do użycia na

9. Autorzy i data budowy i przebudowy

wzniesiona przed 1883  
odbudowana 1912

19. Data, rodzaj i stopień zniszczeń i odbudowy

Data

O P I S

Zniszczenia %

dbudowa %

VIII. 1939 r.

XI. 1939 r.

XII. 1945 r.

1959

Stan techniczny cerkwi dobry, jedynie wnętrza

to brak opisy w ścianie płaszczyzny  
i podłogowa blacha na dachu.

25. Rejestr zabytku Nr

rok..... miejsce przechowywania

26. Nazwa księgi hipotecznej

27. Nr hipoteczny

28. Akta

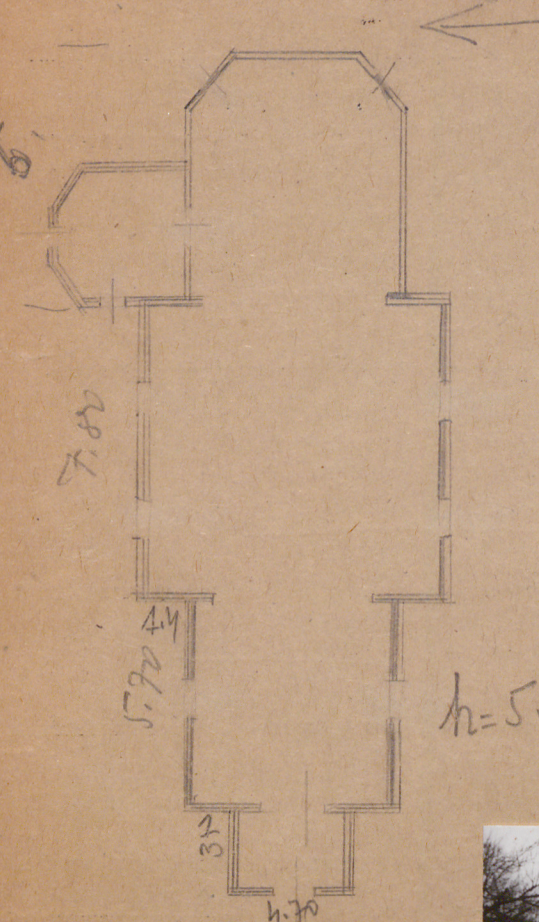
29. Fotografie

30. Inwentaryzacja pomiarowa

10. Udostępnienie



31. Szkic sytuacyjny, plan schematyczny, uwagi opisowe, fotografia



Cerkiew drewniana z 1912 r.  
Orientowana na planie  
prostokątnym z trójbocznym  
-terium. Podmurówka.  
Konstrukcja ścian wieńcowa.  
Ściany szalowane deskami  
z lisicami. Nad podmurówką  
dach dwuspadowy  
kryty blachą z trzema  
kopułkami. Od strony  
zachodniej murowana  
drewniana - wolnostojąca  
żaloziona na ośmioboku  
trójkondygnacyjna z kopułą.  
Ogłose słupowe utrzymuje  
wzrosty kruszcowe  
ludocy.



32. Przebieg prac konserwatorskich

Rok	Wyszczególnienie prac	Koszt tys. zł

33. Koszty  
w tys. zł

Przewidywane

Rzeczywiste

34. Inspekcje

Przewidywane	Rzeczywiste

35. Uwagi różne

36. Wypełnił dnia 21.11.59  
A. Rybicki

37. Sprawdził dnia 21.11.59  
VIII. 1963 R. Wietniewicz