

Nr

A

B

C

D

E

F

G

H

I

J

K

L

M

O

P

R

S

T

U

V

W

X

Z

1. Obiekt zabytkowy

Kamienica Rynek nr. 3.

2. Miejscowość

Jarosław

3. Wiek

XVIII

4. Styl

5. Kubatura m³6. Powierzchnia w m²

a) zabytkowa:

b) użytkowa:

20. Przynależność administracyjna

a) województwo

kresowscy

b) powiat

Jarosław

c) gmina

7. Materiał budowlany

przed
zniszczeniempo
odbudowie

11. Ilość budynków

1

14. Grunty należące do zabytku:

ha

a) ściany

cegła
tytuł

12. Ilość kondygnacji

3

a) ogrody stylowe

21. Stacja

nazwa stacji

odległość od
stacji w km

b) sklepienia

- "

13. Użytkowanie wnętrza według ilości:

b) sady i grunty uprawne

a) kolejowa

c) stropy

drewno

a) izb mieszkalnych

c) lasy

b) autobusowa

d) więzania dachu

- "

b) innych pomieszczeń

d) wody

22. Właściciel i jego adres

e) krycie dachu

papa

c) piwnic 2 kondygnacji

e) inne

8. Wyposażenie architektoniczne

15. Przeznaczenie pierwotne budynku

mieszkalne

23. Użytkownik i jego adres

16. Użytkowanie w latach ubiegłych

mieszkalne

17. Użytkowanie obecne

mieszkalne

24. Inwestor i jego adres:

18. Nadaje się do użycia na:

9. Autorzy i data budowy i przebudowy

19. Data, rodzaj i stopień zniszczeń i odbudowy

Data

O P I S

znisz-
czenia
o/oodbu-
dowa
o/o

25. Rejestr zabytku nr

rok _____ miejsce przechowywania

VIII. 1939 r.

XI. 1939 r.

XII. 1945 r.

mieszkalne

26. Nazwa księgi hipotecznej

27. Numer
hipoteczny

10. Udostępnienie

28. Akta

29. Fotografie

30. Inwentaryzacja pomiarowa

31. Szkic sytuacyjny, plan schematyczny, uwagi opisowe, fotografia



*установка
 Канализация, канализация, канализация
 по плану, по плану. Проектная и
 кен 2 по плану 2 обрешетка и обрешетка в
 5-м этаже и обрешетка в 5-м этаже. Проектная
 обрешетка и обрешетка.*

32. Przebieg prac konserwatorskich

rok	Wyszczególnienie prac	Koszt tys. zł

33. Koszty w tys. zł	przewidywane	rzeczywiste

34. Inspekcje

35. Uwagi różne

36. Wypełnił dnia

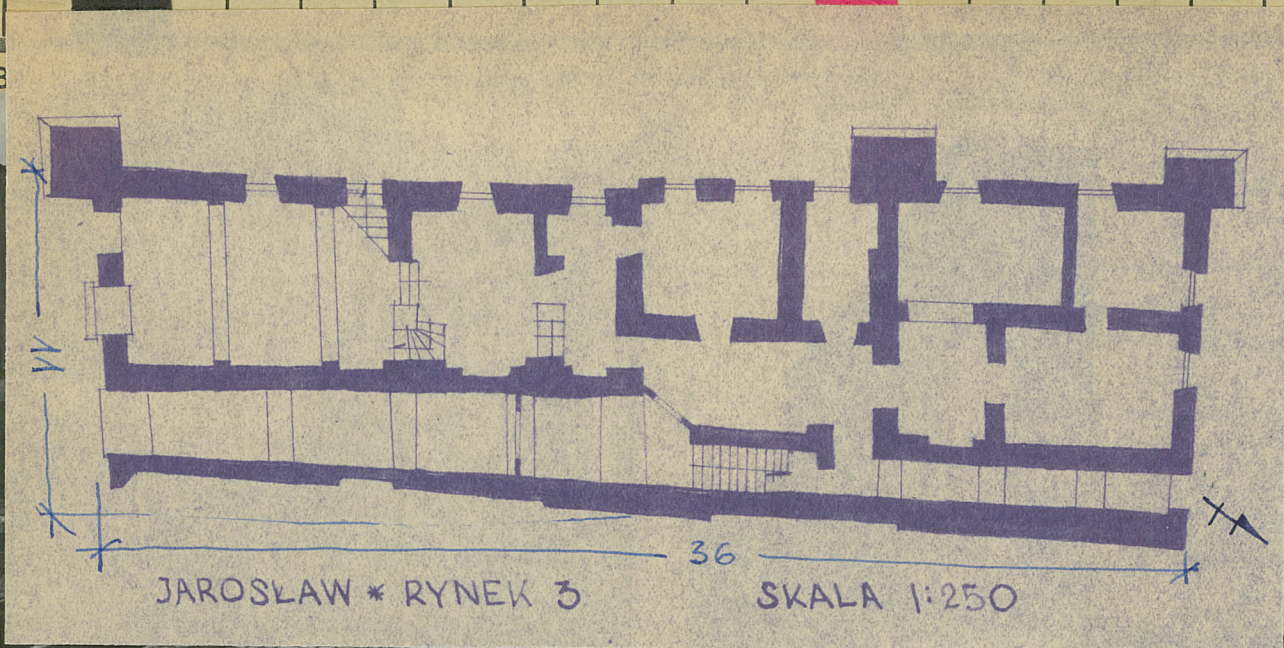
11-55. Kuku.

37. Sprawdził dnia

MIASTO

szolarz
Dobry - Remont kapitalny wozby dachowij,
zmienna pokrywa na dachowiz w 1961

30. Inwentaryzacja pomiarowa



konserwatorskich	
Wyszczególnienie prac	Koszt tys. zł



Kamień ułożony, murowany, bytowany, tryk-
 dygnacja, przepięszenie, oskarpowanie. Trytra-
 kowa z korytami od str. p. i obrotu klatki
 schodowej w środkowym tralcei, osiwickim klatki.
 Przy ułożeniu klatki z murami.

Koszty tys. zł	przewidywane	rzeczywiste
	300.-	

34. Inspekcje

35. Uwagi różne

36. Wypełnił dnia
11.55 *Mutun*

37. Sprawdził dnia
9.8.1959 *W. Sobocki*

31. Szkic sytuacyjny, plan schematyczny, uwagi opisowe, fotografie



Kamienica narożna, murowana, brylowana, trzykondygnacyjna, prepinierena, oszkarpowana. Trzytarcowa z korytarzem od str. p. i obrotową klatką schodową w ścianie zewnętrznej, osiadców klatki. Przy wejściu schodowe klatki z klatkami.

32. Przebieg prac konserwatorskich

Wyszczególnienie prac		Koszt tys. zł

Koszty tys. zł	przewidywane	rzeczywiste
	300.-	

34. Inspekcje

35. Uwagi różne

36. Wypełnił dnia

11-55

37. Sprawdził dnia

9.X.1959

31. Szkic sytuacyjny, plan schematyczny, uwagi opisowe, fotografie



32. Przewidywane prace konserwatorskich

Wyszczególnienie prac		Koszt tys. zł

Stanowiąca warstwa, murwana, brukowana, tryk-
dygnacyjna, przepimierowa, oskarpowana. Trytra-
klowa z korytami od str. pr. i obkremu klatki
schodowej z żelaznymi balciami, osiadcami balustrad.
Przyziemi skrajowe klatki z lunetami.

Koszty tys. zł	przewidywane	rzeczywiste
	300.-	

34. Inspekcje

35. Uwagi różne

36. Wypełnił dnia

VI-55 *Mulim*

37. Sprawdził dnia

9.X-1959 *Juliusz Fryda*

Sprawdz. 5.XII.58.

Żmiesha

VII-63 W. SOBOCKI