

Nr

A

B

C

D

E

F

G

H

I

J

K

L

M

N

O

P

R

S

T

U

V

W

X

Y

Z

1. Obiekt zabytkowy

CERKIEW P.W. NMP

2. Miejscowość

KOSZNIENSKIE  
KOMANÓCZA

3. Wiek

XIX

4. Styl budowy  
reparacyjny5. Kubatura m<sup>3</sup>

1085

6. Powierzchnia w m<sup>2</sup>

155

a) zabytkowa:

b) użytkowa:

20. Przynależność administracyjna

a) województwo RZESZÓW

b) powiat

d. SANOK/Bieszczady

c) gmina

w/m

7. Materiał  
budowlanyPrzed znisz-  
czeniemPo  
odbudowie

11. Ilość budynków

1

14. Grunty należące do zabytku:

ha

a) ściany

drewno

a) ogrody stylowe

—

b) sklepienia

b) sady i grunty uprawne

—

c) stropy

—

c) lasy

—

d) wiązania  
dachu

—

d) wody

—

e) krycie dachu

blacha

e) inne

—

21. Stacja

Nazwa stacji

Odległość  
od stacji  
w km

a) kolejowa

w/m

2

b) autobusowa

ZAGÓRZ

26

22. Właściciel i jego adres

SKARB PAŃSTWA

8. Wyposażenie architektoniczne

Polichroma par. XIX w.

Ikonostas 1 - 1 - 1 -

Ortany XVIII w. Luźne

fragmenty ikonostasu XVIII, XIX

tawla 1.p. XIX w. Zobraz. XVIII.

15. Przeznaczenie pierwotne budynku

SAKRALNE

16. Użytkowanie w latach ubiegłych

17. Użytkowanie obecne

SAKRALNE

18. Nadaje się do użycia na

19. Data, rodzaj i stopień zniszczeń i odbudowy

Data

O P I S

Znisz-  
czenia  
%Odbu-  
dowa  
%

VIII.1939 r.

XI.1939 r.

XII.1945 r.

VIII.63

ZANIEDBANA

1970r.

prace konserwatorskie

23. Użytkownik i jego adres

PARAFIA PRAWOSŁAWNA w/m

24. Inwestor i jego adres

25. Rejestr zabytku Nr

rok ..... miejsce przechowywania

26. Nazwa księgi hipotecznej

27. Nr hipo-  
teczny

28. Akta

29. Fotografie

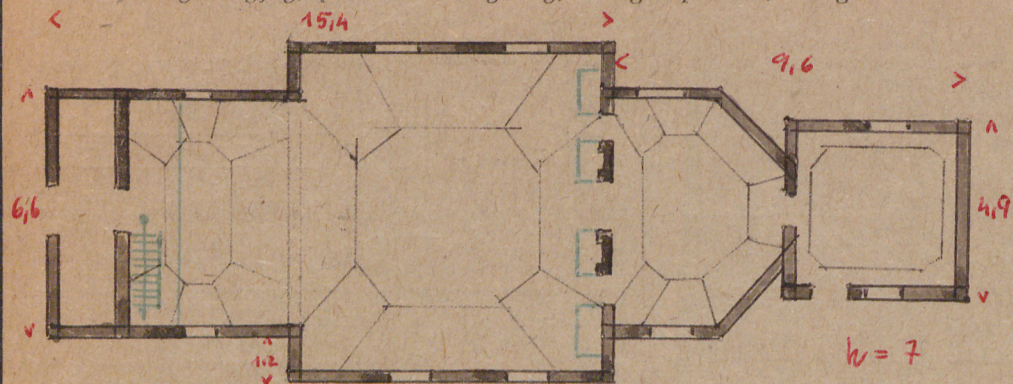
30. Inwentaryzacja pomiarowa

10. Udostępnienie

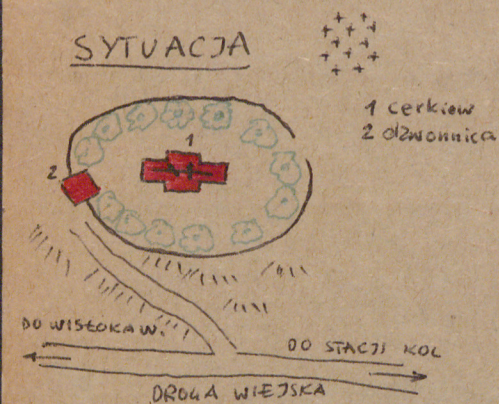
ZA ZGODĄ POPA.



31. Szkic sytuacyjny, plan schematyczny, uwagi opisowe, fotografia



SYTUACJA



1 cerkiew  
2 dzwonnica

Wytyczana na  
współrzędnych pary dwadzie-  
ście do Wisłoka Wlk. Trze-  
bowa, onalowana  
torciami z podtrój-  
nym gruncem pod-  
chopowym, polichno-  
wanym biało-czerwono.  
Trójobrotowa z zakrytą  
na osi prebiterium.

Dachy dwuspadowe  
zmenowane baniasty-

mi wieżerkami nad babińcem z przedsian-  
kiem, nawę i prebiterium zamkniętym wieloboc-  
nie. Wnętrze nakryte osmiorobowym kopułami  
zamalowanymi od dołu.

32. Przebieg prac konserwatorskich

Rok	Wyszczególnienie prac	Koszt tys. zł



36. Wypełnił dnia VIII. 1963

SB654615 *Pracownicy*

37. Sprawdził dnia