

Nr

A

B

C

D

E

F

G

H

I

J

K

L

M

N

O

P

R

S

T

U

V

W

X

Y

Z

PODKARPACKIE

1. Obiekt zabytkowy

Kaplica po-dworska

2. Miejscowość

gm. ŻURAWICA

Bolestraszyce

3. Wiek

XVII/XIX

4. Styl

Zniszczona w neo-gotyku

5. Kubatura m<sup>3</sup>

400

6. Powierzchnia w m<sup>2</sup>

a) zabytkowa: 75 b) użytkowa: 75

20. Przynależność administracyjna

a) województwo

mazowieckie

b) powiat

pociskowski

c) gmina

ŻURAWICA Bolestraszyce

7. Materiał budowlany

przed zniszczeniem

po odbudowie

11. Ilość budynków

1

14. Grunty należące do zabytku:

ha

a) ściany

cegła  
Ramien

12. Ilość kondygnacji

1

a) ogrody stylowe

park krajoznawczy

1,5

b) sklepienia

cegła

13. Użytkowanie wnętrza według ilości:

1

b) sady i grunty uprawne

X

c) stropy

brak

a) izb mieszkalnych

X

c) lasy

X

d) wiązania dachu

dnewo

b) innych pomieszczeń

2

d) wody

X

e) krycie dachu

dachówka

c) piwnic

3

e) inne

X

8. Wyposażenie architektoniczne

Brak

15. Przeznaczenie pierwotne budynku

Kaplica ramkowa

16. Użytkowanie w latach ubiegłych

— " — obywatelska

17. Użytkowanie obecne

— " —

18. Nadaje się do użycia na:

— " —

9. Autorzy i data budowy i przebudowy

2 fundacji Stan. Radziwiłłowskiego  
Przebudowana 1866 i 1890z kaplicy zwanej "ram-  
kows" zapełnione z w. XVII  
lub pocz. XVIII

19. Data, rodzaj i stopień zniszczeń i odbudowy

10. Udostępnienie

Dostępna bezpłatnie

Data

O P I S

znisz-  
czenie  
%odbu-  
dowa  
%

VIII. 1939 r.

XI. 1939 r.

XII. 1945 r.

1959.

Zamiesz.

5

25. Rejestr zabytku nr

A-344

rok 21.01.1969

miejsce przechowywania

26. Nazwa księgi hipotecznej

27. Numer

1516 hipoteczny  
wsk 108p. bud

28. Akta

29. Fotografie

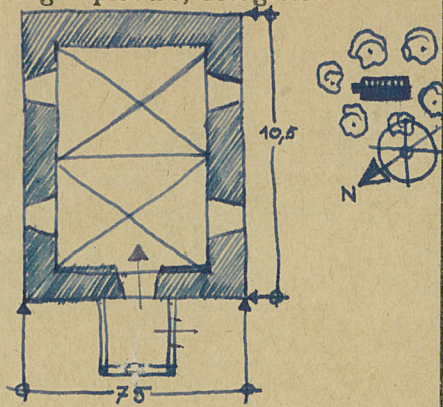
30. Inwentaryzacja pomiarowa

Brak





uwagi opisowe, fotografia



KAPLICA DWORSKA - wzniesiona w obrębie parku dworskiego na wzniesieniu skalnym obłamy Sann. Zbudowana cegłą otwartą na pol. Murwana z cegły na fundamencie z kamienia potynkowanego. Prostokątna z nawą i wieżą drewnianą konstrukcji stropowej od pn. Wnętrze nakryte drewna przestani sklepienia krzyżowo-kolebkowych. W zworniku jednego z nich roseta z motywem klucza. Na elewacji wsch. podkolumny pilastrowo-ramiowe, elewacja zach. przekształcono-1890 w stylu neogotydu. Dach szalony kryty dachówką. Wieża o ścianach pionowych sztalowana deskami, dwukondygnacyjna, wieńcowo-piramidalnie. Pod kaplicą kryta sklepienie kolebkowe z lunetami oraz system wentylacyjny wychodzących w połowie wysokości zwornika skarpy.

### 32. Przebieg prac konserwatorskich

rok	Wyszczególnienie prac	Koszt tys. zł

### 33. Koszty w tys. zł

przewidywane

rzeczywiste

### 34. Inspekcje

25,-	



### 35. Uwagi różne

Literatura:

Ortowiec - Prowadnik po Pnucipila i okolice  
Kal. Zab. 54. w P. - Pow. Pnucipil - T. Chrzanowski, A. Kornecki  
- 1. Samoch. - maszyno-  
nis 1959

36. Wypełnił dnia 2. XII. 1955.  
Chrzanowski 3 X 1959

37. Sprawdził dnia 5. XII. 58.

Chrzanowski  
X. 1963 r. J. i A. Czerepinscy