

Nr

III

A

B

C

D

E

F

G

H

I

J

K

L

M

N

O

P

R

S

T

U

V

W

X

Y

Z

PODKARPACKIE

Włoszów

1. Obiekt

526/1

DWÓR

2. Czas powstania

3. Styl

4. Materiał

5. Powierzchnia

6. Kubatura

2 poł. XIX

KLASYCYZM

cegła

576 m²ok. 7000 m³

7. Autor, historia obiektu

9. Miejscowość

JZDEBKI

gm. Brzozów

NOZDRZEC

5121

10. Powiat

Brzozów

Gromada

gm. NOZDRZEC

Wojew. rzeszowskie

11. Stacja kolejowa

km

Stacja autobusowa

100 m

km

12. Właściciel, jego adres

SKARB PAŃSTWA

13. Użytkownik, jego adres

PRZYCHODNIA LEKARSKA - JZDEBKI

14. Udostępnienie

BEZ UTUDNIEN

15. Dane hipoteczne i katastralne

16. Data i nr rejestru

A-278 z 26.06.1892

17. Akta

8. Opis



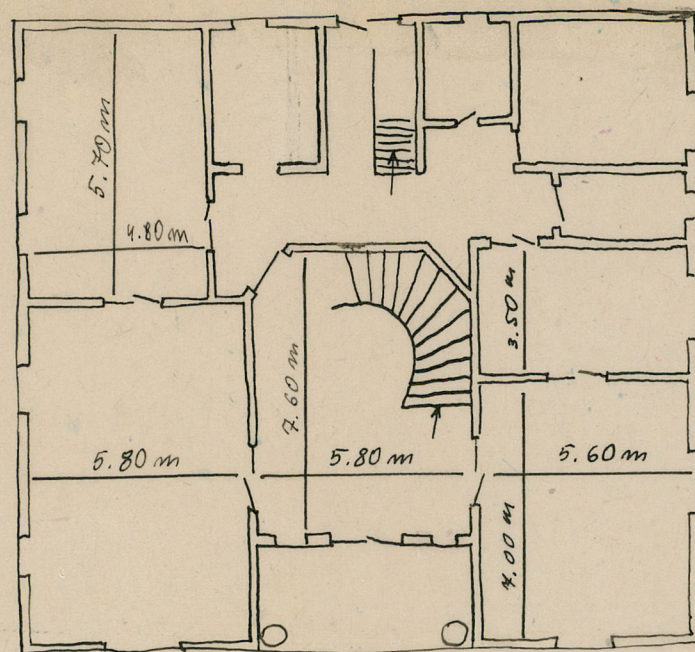
DWÓR KLASYCYSTYCZNY MUROWANY, KRYTY DACHÓWKĄ. ZABUDOWANY NA PLANIE ZBLIŻONYM DO KWADRATU, DWU- I POŁ. TRAKTOWY. JEDNODZIETROWY. FASADY POŁNOCNĄ I ZACHODNIĄ TRZYOSIOWE, WCHODNIĄ CZTEROOSIOWĄ, POŁUDNIOWĄ CZTEROOSIOWĄ. NA PARTERZE TYNKI, MALTUJĄCE BOMOWANIE, NA I PIĘTRZE GŁADKIE Z BOMOWANIAM NA RÓGACH. W FASADZIE POŁNOCNEJ PORTAL WSPARTY NA DWÓCH KOLUMNIEKACH. NAD NIM LOGGIA. OKNA SZESZCIOŚCIEBNE. W FASADZIE POŁNOCNEJ I WSCH. NA PARTERZE

DWUNASTOŚCIBOWE. NAD OKNAМИ FRYZ, WOKOŁO BIAŁE OBRAMOWANIE, KRYTY DWOMA DACHAMI CZTEROSPADOZYMI, ŁAMANYMI, NAD LOGGIĄ, ZADARZENIE. UKŁAD WNĘTRZA DWU- I POŁ. TRAKTOWY. OD WSCHODU DWA DŁGIE POKOJE, OD POŁUDNIA POM. GOSP. OD ZACHODU TRZY POKOJE. POŚRODKU HALL ZAMKNIĘTY ŁUKIEM, SCHODAMI POŁUDN. NA KTÓREJ ZNAJDUJĄ SIĘ SCHODY PODZIĄZY I PIĘTRA ODPWIADAJĄ PODZIĄZOM PARTERU.

18.	Stan obiektu	19.	Potrzeby konserwatorskie	20. Data i nazwisko dokonującego wpisu
	DOBRY		NIE MA	5.VII.1972 J. H. Pongracz

21. % zniszczenia w roku				22. Data rozpoczęcia	Wykonawca, przebieg prac konserwatorskich, data przyjęcia	Koszt
Fundamenty					REKONT GENERALNY. ZMIENIONO PODZIAŁY WEWNĘTRZNE	
Ściany zewn.						
Ściany wewn.						
Sklepienia						
Stropy						
Konstr. dachowe						
Pokrycie dachu						
Stolarka						
Inst. wodociąg.						
Inst. kanaliz.						
Inst. elektr.						
Inst. gazowa						

23. Rysunki, szkice, pomiary, uzupełnienie opisu

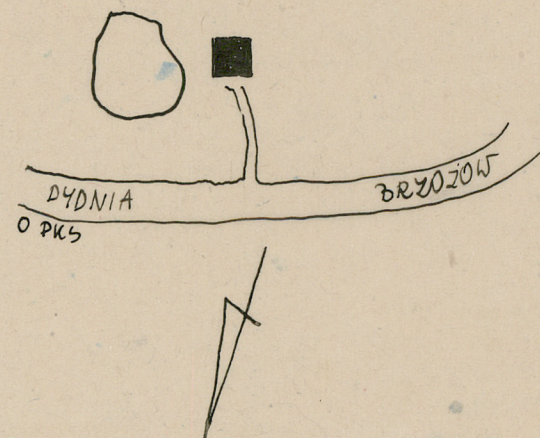


YZDEBKI - DWÓR

SHALA 1:200

$h \approx 3.50 \text{ m}$

UŁATOWANIE



24. Źródła i bibliografia

25. Ikconografia i negatywy fot.
DDZ - Rzeszo'o

26. Dokumentacje

27. Dane ilościowe

28. Użytkowane

29. Inspekcje

Ilość budynków	1	Ogrody stylowe	ha	Pierwotne jako bud. mieszkalny
Ilość kondygn.	2	Sady i grunty uprawne	ha	Do r. 1939 j/w
Ilość izb mieszk.	—	Lasy	ha.	Obecnie Przychodnia lekarska
Ilość innych pom.	29	Wody	ha	Postulowane j/w
Ilość piwnic	8			

30. Dekoracja archit. i wystrój

31. Uwagi

32. Sprawdził dnia

33. Wypełnił dnia
10.VII.1976
JANINA MARIA POWA,ut