

Nr

A

B

C

D

E

F

G

H

I

J

K

L

M

N

O

P

R

S

T

U

V

PODKARPACKIE

W

X

Y

Z

1. Obiekt zabytkowy

DWÓR PIOTRA MICHAŁOWICZEGO

2. Miejscowość

gm. ŻURAWICA

BOLESTRASZUCE

3. Wiek

ok. poł. XIX

4. Styl

klasycystyczny

5. Kubatura m³2400 m³6. Powierzchnia w m²300 m²

a) zabytkowa: —

b) użytkowa: —

7. Materiał

budowlany

Przed zniszczeniem

Po odbudowie

11. Ilość budynków

1

14. Grunty należące do zabytku:

ha

a) ściany

cegła
drewno

b) sklepienia

cegła

c) stropy

drewno

d) wiązania
dachu

drewno

e) krycie dachu

blacha

12. Ilość kondygnacji

2

13. Użytkowanie wnętrza
według ilości:

a) izb mieszkalnych

9

b) innych pomieszczeń

8

c) piwnic

2

a) ogrody stylowe

3 ha

b) sady i grunty uprawne

—

c) lasy

—

d) wody

—

e) inne

—

8. Wyposażenie architektoniczne

15. Przeznaczenie pierwotne budynku

dwór

16. Użytkowanie w latach ubiegłych

kolonia strażnic, szkoła

17. Użytkowanie obecne

mieszkalny, w 2 izbach szkoła

18. Nadaje się do użycia na

dom pracy ludowej

9. Autorzy i data budowy i przebudowy

ok. poł. XIX w. b. własności
Piotra Michałowicza

19. Data, rodzaj i stopień zniszczeń i odbudowy

Data

O P I S

Zniszczenia
%Odbudowa
%

VIII.1939 r.

XI.1939 r.

XII.1945 r.

b. XI. 63

Zniszcz. Bardzo rozległe. Wskazane
urządzenia odnowienia i remonty. Wykonano
za kapitalnego remontu.

20. Przynależność administracyjna

a) województwo

PZESZOWANIE

b) powiat

PRZEMYŚL

c) gmina

BOLESTRASZUCE ŻURAWICA

21. Stacja

Nazwa stacji

Odległość
od stacji
w km

a) kolejowa

ŻURAWICA

2,5

b) autobusowa

BUSZKOWICKA

2

22. Właściciel i jego adres

KARB Piotra
Wojewódzka Biblioteka Publiczna
w Poznaniu23. Użytkownik i jego adres
Związek Zawodowy
Kolejowców Kierunek Zarząd Główny
m. W-wa -

24. Inwestor i jego adres

25. Rejestr zabytku Nr

A-346

rok 21.01.1969

miejsce przechowywania

26. Nazwa księgi hipotecznej

27. Nr hipoteczny

28. Akta

29. Fotografie

30. Inwentaryzacja pomiarowa 1:50 uł. -
na wojew. Komszostka 20.11.60.

A Nr

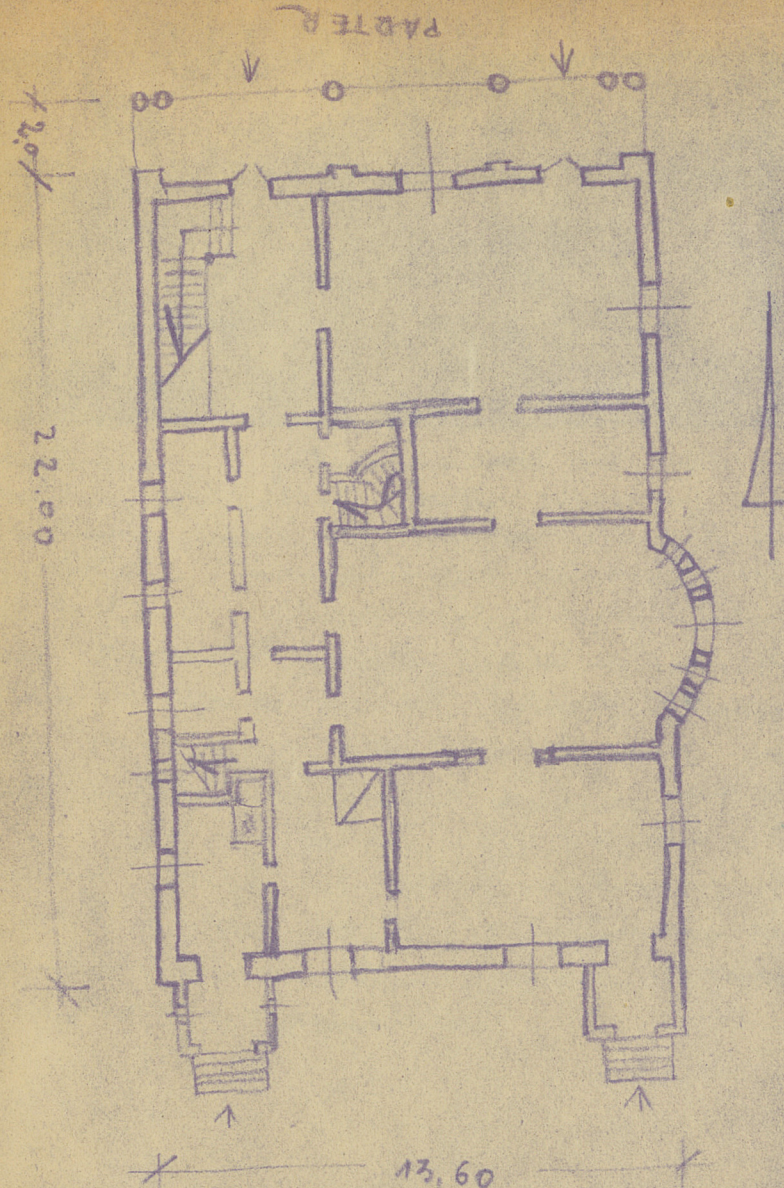
K o s z t
tys. zł

kcje

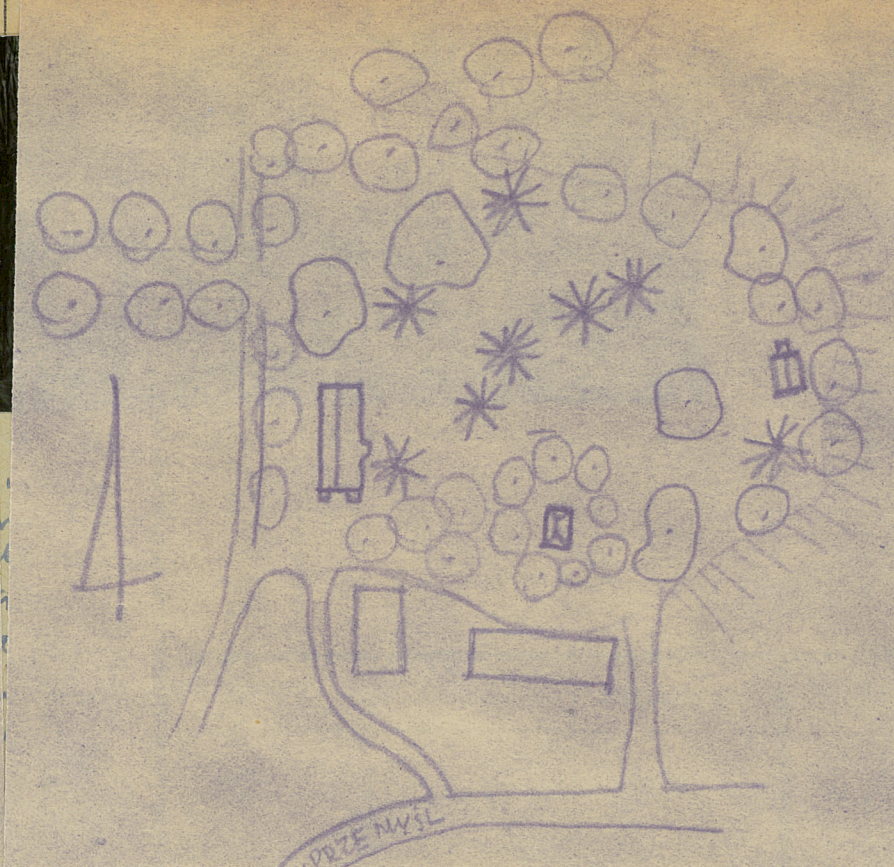
35. Uwagi różne

36. Wypełnił dnia 6. XI. 1965.
J. i A. Czerepińscy

37. Sprawdził dnia



du
brok





nienie prac

K o s z t
tys. zł

Useytuowany w południowo-wsch. rozl. części parku brzołem
zwrócony na północ. Portyk murowany z cegły, piętro
z drewna. Łatwiej potynkowane. Pokryty blachą. Na planie
prostokąta o nieregularnym układzie wnętrza, zbliżonym
do trapezu. W części wschodniej amfiteatr kilkunastu po-
koi. Dwukondygnacyjny, podpiwniczony, pokryty dachem
dwuspadowym od północy blaszczystym por-
tyk przebiegający przez 2 kondygnacje od wschodu
na portyk chlebską werandę na planie półko-
ła, nad nią balkon. Od południa z chlebską
nionką. Kuchnia południowa odosławiona. Południowa ele-
wacja, w górnej portyku, opłaskaczona w paździku
wielkim. Okna różnego typu. Wewnątrz białe
religijne wyposażenie.

33. Koszty
w tys. zł

Przewidywane

Rzeczywiste

34. Inspekcje

35. Uwagi różne

36. Wypełnił dnia 6. XI. 1965.
J. i A. Czerepiński

37. Sprawdził dnia