

Nr

A

B

C

D

E

F

G

H

I

J

K

L

M

N

O

P

R

S

T

U

V

W

X

Y

Z

PODKARPACIE

1. Obiekt

KOŚCIÓŁ  
POZA SPIDEM2. Czas powstania  
1920-19303. Styl  
NEOGOTYK4. Materiał  
CEGLA, BLACHA5. Powierzchnia  
450 m<sup>2</sup>6. Kubatura  
ok. 6000 m<sup>3</sup>

7. Autor, historia obiektu

9. Miejscowość

JZDEBKI

gm. Brzozów NOZDRZEC

10. Powiat

BRZÓZÓW

Gromada

gm. NOZDRZEC

Wojew. rzeszowskie

11. Stacja kolejowa ..... km

Stacja autobusowa ..... 100 m ..... km

12. Właściciel, jego adres

PARAFIA RZYM. KAT. - JZDEBKI

13. Użytkownik, jego adres

J/W

14. Udostępnienie

BEZ UTRUDNIEN

15. Dane hipoteczne i katastralne

16. Data i nr rejestru

A 180

2. 5.02.1980

17. Akta

8. Opis



KOŚCIÓŁ ZEDNOWIEZONY, TRÓJNAWOWY, NA PLANIE KRZYŻA ŁACIŃSKIEGO, CEGLANY, KRYTY DACHÓWKĄ, WIEŻA BLACHĄ. FASADA Z WYSTĄPĄCYM PORTALEM, PO BOKACH DWA MNIEJSZE PORTALE, KORPUS GŁÓWNY KRYTY DACHEM SŁODZONYM, PREZBITERIUM NAMIOTOWYM, PIĘCIOPOLACIOWYM, TRANSEPT DACHEM SŁODZONYM. NA PRZECIECIU TRANSEPTU Z NAWĄ GŁÓWĄ, SYGNATURKA. NAWY BOCZNE KRYTE DACHAMI PŁASZCZYNNYMI. ZWĘŻONE TRÓJNAWOWE, SKŁADIONE KRZYŻOWO. NAWY BOCZNE

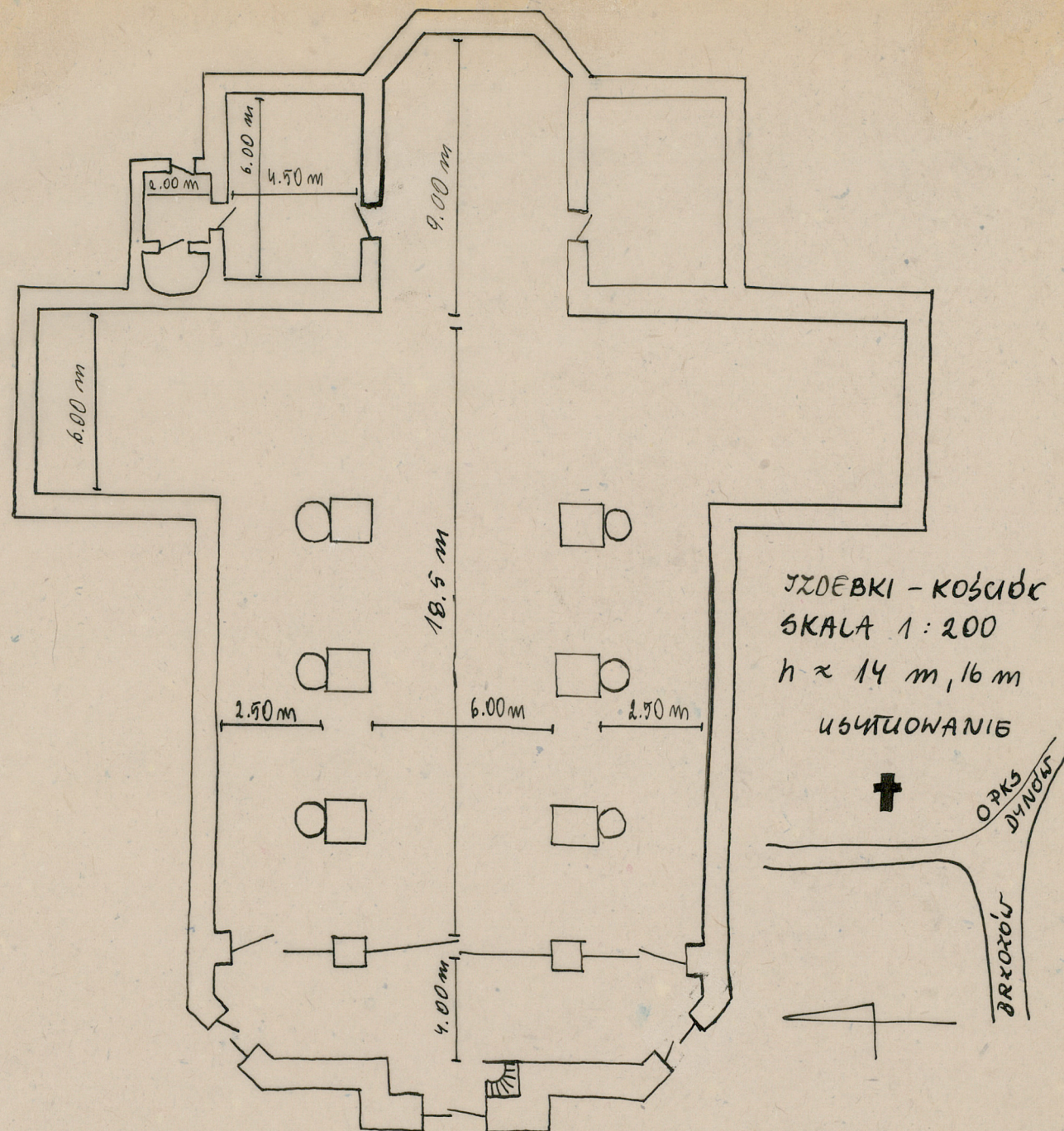
ODDZIELONE OD GŁÓWNEJ FILARAMI Z PRZYSTAWIONYMI DO NICH KOLUMNAMI, OTWARTE WYSOKIE OKNA Z WITRAŻAMI, PREZBITERIUM PIĘCIOBOCZNE Z SKARBÓCZKIEM, PO PRAWIEJ - I ZAKRYTĄ Z PRZEDŚIONKIEM DO LEWEJ STRONY. KOŚCIÓŁ ORIENTOWANY, WYSTUPOWANY NA WZGÓRZU, PRZY WIEYSKIEJ DRODZE.



18.	Stan obiektu	19.	Potrzeby konserwatorskie	20. Data i nazwisko dokonującego wpisu
	DOBRY			14. VII 1972 JANIŃA, MARIA POWIŁKA

21. % zniszczenia w roku				22. Data rozpoczęcia	Wykonawca, przebieg prac konserwatorskich, data przyjęcia	Koszt
Fundamenty						
Ściany zewn.						
Ściany wewn.						
Sklepienia						
Stropy						
Konstr. dachowe						
Pokrycie dachu						
Stolarka						
Inst. wodociąg.						
Inst. kanaliz.						
Inst. elektr.						
Inst. gazowa						







24. Źródła i bibliografia

25. Ikconografia i negatywy fot.  
BDZ - RZESZÓW

26. Dokumentacje

27. Dane ilościowe

Ilość budynków	1	Ogrody stylowe	- ha
Ilość kondygn.	1	Sady i grunty uprawne	- ha
Ilość izb mieszk.	-	Lasy	- ha
Ilość innych pom.	4	Wody	- ha
Ilość piwnic			

28. Użytkowane

29. Inspekcje

30. Dekoracja archit. i wystrój

31. Uwagi

32. Sprawdził dnia

33. Wypełnił dnia