

Nr

A

B

C

D

E

F

G

H

I

J

K

L

M

N

O

P

R

S

T

U

V

W

X

Y

Z

PODKARPACKIE

KROŚNIENSKIE

1. Obiekt zabytkowy

dom - Rynek nr. 2(2) ob. 62

2. Miejscowość

gm. KOTACZYCE
KOTACZYCE 3022

3. Wiek

I poł. XIX

4. Styl

bud. ludowe

5. Kubatura m³

662

6. Powierzchnia w m²

a) zabytkowa: 165 b) użytkowa:

20. Przynależność administracyjna

a) województwo podkarpackie

b) powiat

Taslo
Kotaczyce

c) gmina

7. Materiał budowlany

przed zniszczeniem

po odbudowie

11. Ilość budynków

1

14. Grunty należące do zabytku:

ha

21. Stacja

nazwa stacji

odległość od stacji w km

a) ściany

drewno

12. Ilość kondygnacji

1

a) ogrody stylowe

-

b) sklepienia

cegła

13. Użytkowanie wnętrza według ilości:

b) sady i grunty uprawne

-

a) kolejowa

Taslo

6

c) stropy

drewno

a) izb mieszkalnych

8

c) lasy

-

b) autobusowa

w/m.

d) więzania dachu

-

b) innych pomieszczeń

2

d) wody

-

22. Właściciel i jego adres

e) krycie dachu

gont

c) piwnic

-

e) inne

-

8. Wyposażenie architektoniczne

od frontu podcien wyparty
4-ema tokańskimi ko-
łumami.
Dwór wejściowe drewniane 18-tyłdo-
we o ramiach układzie klepek,
V. X IX

15. Przeznaczenie pierwotne budynku

mieszkalne

23. Użytkownik i jego adres

-

16. Użytkowanie w latach ubiegłych

-

24. Inwestor i jego adres:

17. Użytkowanie obecne

-

18. Nadaje się do użycia na:

-

9. Autorzy i data budowy i przebudowy

Budynek obławnej podstęgi.
I poł. XIX

19. Data, rodzaj i stopień zniszczeń i odbudowy

Data

O P I S

znisz-
czenia
o/oodbu-
dowa
o/o

VIII. 1939 r.

XI. 1939 r.

XII. 1945 r.

1960 r.

1963

Stan zachowania dobry

Stan dobry

Zaniedbany; zniszczona podmurówka
oraz niecałkowicie tynki na kolumnach,
ogrzewanie brzoł słotki okien.

25. Rejestr zabytku nr

A-222

rok

9.10.1959

miejsce przechowywania

26. Nazwa księgi hipotecznej

27. Numer hipoteczny

28. Akta

29. Fotografie

30. Inwentaryzacja pomiarowa

10. Udostępnienie

klucze na
miejscu

31. Szkic sytuacyjny, plan schematyczny, uwagi opisowe, fotografia

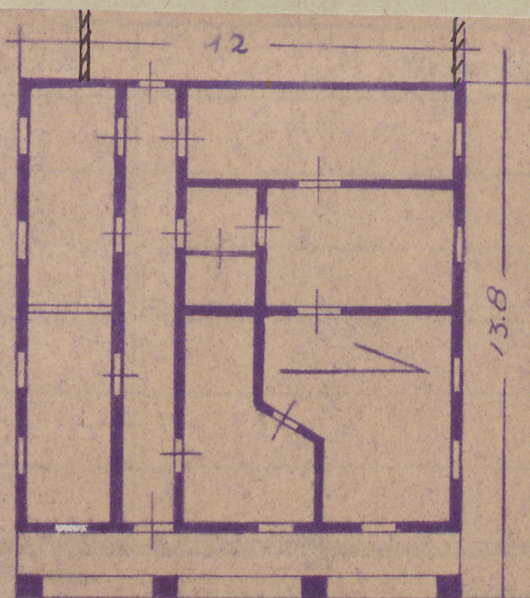
Budynek
drewniany,
zrębowy, osza-
lowany, usta-



-wiony szczy-
-tem do ryn-
-ku, założony
na prostoką-
cie zbliżo-
nym do kw-
-dratu, kryty
polskim dła-
-chem Tama-
-nym z dym-
-nikami, od
frontu w
miejscu dym-
-nika utwo-
-rzone dwa
szczyty oszalo-
-wany piono-

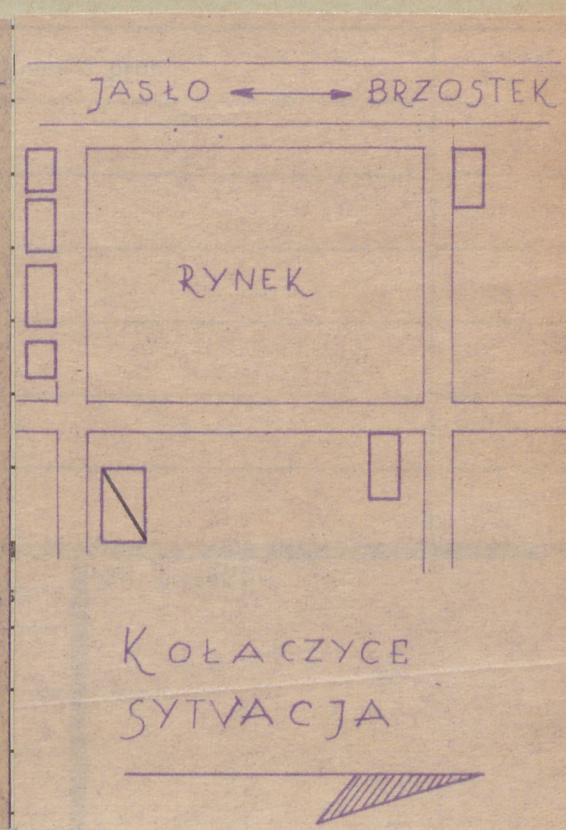
-wo. Dach kryty gontem. W fasadzie bu-
dynek posiada portyk wsparty na 4
cegłanych tokańskich kolumnach. Układ
wnętra pierwotnie z sienią prelotową przes-
-niętą nieco z osi budynku, po obu stro-
-nach sieni i portyku kilka pomieszczeń
obecnie nieco przebudowanych.

32. Przebieg prac konserwatorskich



h = 4 m. - 5 m

DOM ob. GVSTKA FR.
1:200



35. Uwagi różne *Bibli:*

J. Trybański, D. Zapirowski, Katalog zab.
budowl., pow. jasielski, woj. tarnobr.

36. Wypełnił dnia XII 1960r.

J. A. Kierepiniec

37. Sprawdził dnia

7. 63 Jadwiga Jurczak