

Nr

A

B

C

D

E

F

G

H

I

J

K

L

M

N

O

P

R

S

T

U

V

W

X

Y

Z

PODKARPACKIE

1. Obiekt zabytkowy

DOM - VL. RYNEK Nr. 2

2. Miejscowość

gm. NOWY ŻMIARÓD

ŻMIARÓD NOWY

3. Wiek

XVIII

4. Styl

barok

5. Kubatura m³

1720

6. Powierzchnia w m²

a) zabytkowa: 930 b) użytkowa:

20. Przynależność administracyjna

a) województwo: podkarpackie

b) powiat: [podkarpacki]

c) gmina: Żmiaród Nowy

7. Materiał budowlany

Przed zniszczeniem

Po odbudowie

11. Ilość budynków

1

14. Grunty należące do zabytku:

ha

21. Stacja

Nazwa stacji

Odległość od stacji w km

a) ściany

kamień i cegła

12. Ilość kondygnacji

1

a) ogrody stylowe

-

a) kolejowa

Jasło

18

b) sklepienia

-

13. Użytkowanie wnętrza według ilości:

b) sady i grunty uprawne

-

b) autobusowa

w/m.

c) siropy

drewno

a) izb mieszkalnych

-

c) lasy

-

d) wiązania dachu

-

b) innych pomieszczeń

12

d) wody

-

22. Właściciel i jego adres

Samopo-

-mac Chłopska w Żmi-

-grodzie N.

8. Wyposażenie architektoniczne

15. Przeznaczenie pierwotne budynku

mieszkalne i sklepy

16. Użytkowanie w latach ubiegłych

-

-

17. Użytkowanie obecne

magazyny

-

18. Nadaje się do użycia na

-

-

9. Autorzy i data budowy i przebudowy

XVIII w.

19. Data, rodzaj i stopień zniszczeń i odbudowy

Data

O P I S

Zniszczenia

Odbudowa

%

%

VIII.1939 r.

XI.1939 r.

XII.1945 r.

Zniszczony

1961

dobry

1961

Zaniedbany

cs. zawłpoczenie murów i opadłe tynki

25. Rejestr zabytku Nr.

A-214

15.10.1990

rok..... miejsce przechowywania

26. Nazwa księgi hipotecznej

27. Nr hipo-

teczny

28. Akta

29. Fotografie

30. Inwentaryzacja pomiarowa

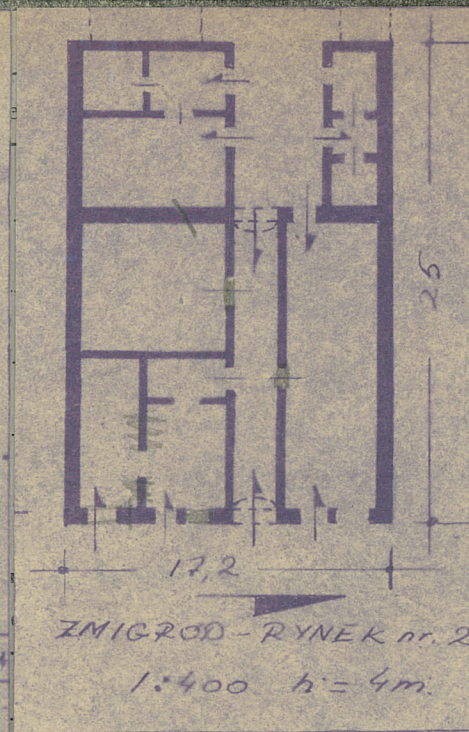
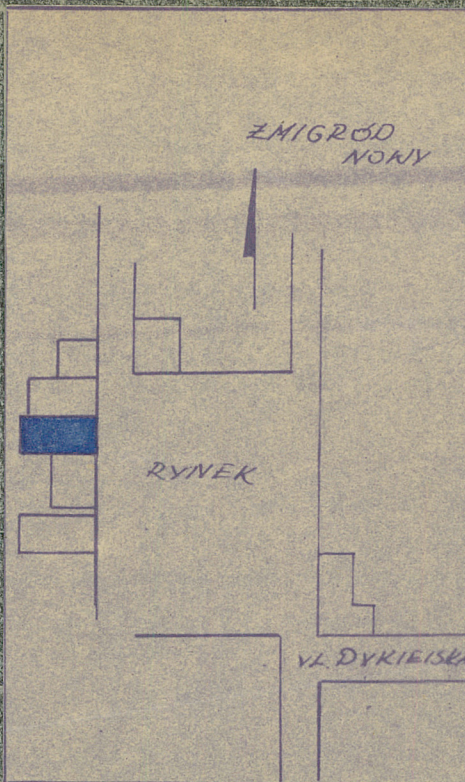
10. Udostępnienie

klucze w /m.

31. Szkic sytuacyjny, plan schematyczny, uwagi opisowe, fotografia



Dom usta-
-wiony kate-
-nicę wzdłuż
zach. pierzei
Rynku, w ruinie
tej zabudowie,
murowany z
kamienia i
cegły, tylny-
-wany prosto-
-kątny, parke-
-rowy, poalpio-
-niczony, zabo-
-riony prawie
na ławodraco
kpi, siódłowo
eksterieur
dachy i dachy
-ka, od tyłu



K o s z t
tys. zł

dostawione 2 oficyny gospodarcze - jedna i
połtoratralowa, bryki dachami pulpi-
-nymi. Fasada domu ruinie ^{profizancym} z gipsu,
(103 remontowa po 1961)
5-posiada 2 preizancym preizancym po stronie
5-pyskami sklepici zeglidyk z gipsu
-lu sklepionym ~~z gipsu~~ z gipsu
sieni-preizancu po 1 trakcie pomieszczeni
strony staschi, otwory zamlupko loszowo.
W wejściu do sieni od frontu i od podwórza bramy drewniane, z sztydfore, wlepiwone

35. Uwagi różne

o ordozup ulitadzie kłepch (noty u
sfence i rowbu); na branie tylny
data 1847.

36. Wypełnił dnia 14. 1962.
J. i A. Czerepitscy

37. Sprawdził dnia
7. 63 Jadwiga Jurczak