

Nr

III

A

B

C

D

E

F

G

H

I

J

K

L

M

N

O

P

R

S

T

U

V

W

X

Y

Z

PODKARPAŃSKIE

Województwo

1. Obiekt zabytkowy

316/3

D. STAJNIE DWORSKIE

2. Miejscowość

gm. KOTACZYCE

BIEŻDZIEDZA

15013

3. Wiek

XIX

4. Styl

cechy

klasycyzm

5. Kubatura m³

922,5

6. Powierzchnia w m²

a) zabytkowa: 297 (b) użytkowa:

20. Przynależność administracyjna

a) województwo: łódzkie

b) powiat: Białobrzegi

c) gmina: Kotacze Biezdzedza

7. Materiał budowlany

Przed zniszczeniem

Po odbudowie

11. Ilość budynków

1

14. Grunty należące do zabytku:

ha

21. Stacja

Nazwa stacji

Odległość od stacji w km

a) ściany

wapniak !!!

12. Ilość kondygnacji

1

a) ogrody stylowe

-

b) sklepienia

wysokość ?

13. Użytkowanie wnętrza według ilości:

b) sady i grunty uprawne

-

a) kolejowa

Jasło

11

c) stropy

drewn.

a) izb mieszkalnych

-

c) lasy

-

b) autobusowa

Kotacze

3

d) wiązania dachu

-

b) innych pomieszczeń

7

d) wody

-

22. Właściciel i jego adres

Skarb

Państwa

e) krycie dachu

dachówka

c) piwnic

-

e) inne

-

8. Wyposażenie architektoniczne

15. Przeznaczenie pierwotne budynku

stajnie dworskie

16. Użytkowanie w latach ubiegłych

-

17. Użytkowanie obecne

obora - i magazyny

18. Nadaje się do użycia na

-

23. Użytkownik i jego adres

Spółdz.

Prod. "Jedność" w/m

24. Inwestor i jego adres

9. Autorzy i data budowy i przebudowy

budynki powstały w XIX w. remont dachu w 1952 r. (obniżenie i krycie dachówki)

19. Data, rodzaj i stopień zniszczeń i odbudowy

10. Udostępnienie

biurowe w Spółdzielni w/m

Data

O P I S

Zniszczenia %

Odbudowa %

VIII.1939 r.

XI.1939 r.

XII.1945 r.

Stan dobry

1961

dobrze odbudowany

10

VII.1963

Zaniedbany

ściany porośnięte opadłymi tylniakami, zniszczenia stolarstwa drzwi, brak ogrzewania

15%

25. Rejestr zabytku Nr

rok miejsce przechowywania

26. Nazwa księgi hipotecznej

27. Nr hipoteczny

28. Akta

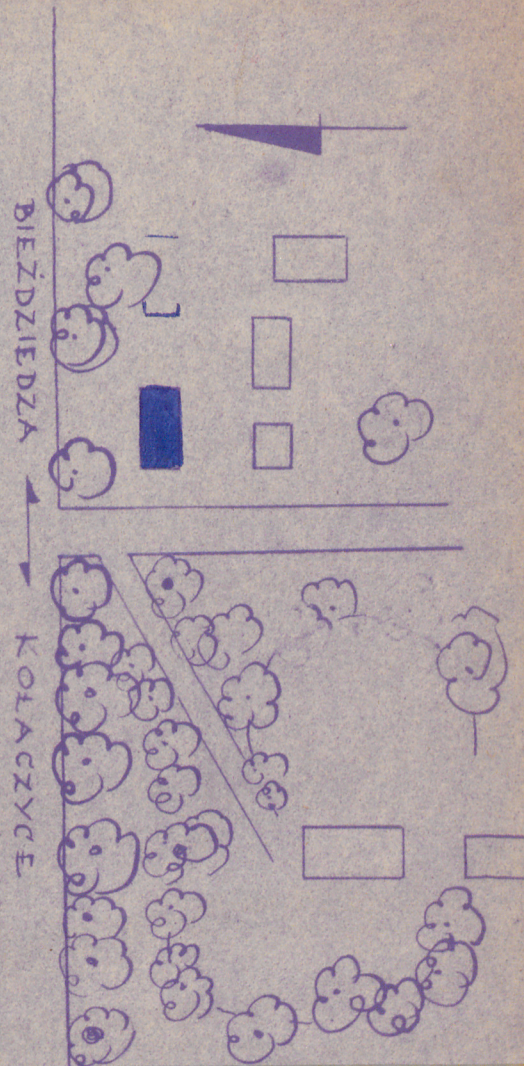
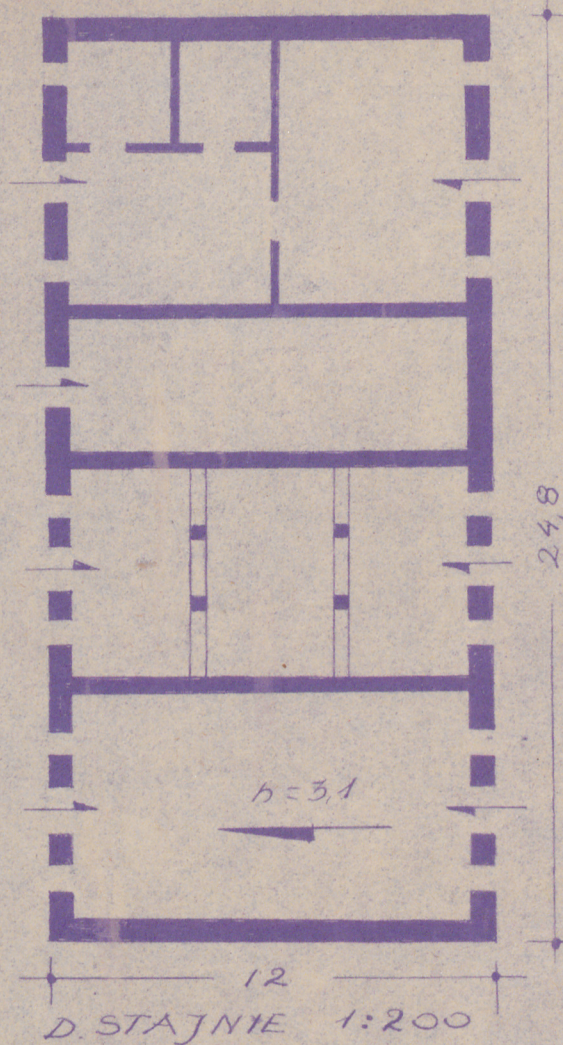
29. Fotografie

30. Inwentaryzacja pomiarowa

owe, fotografia

Budynki usytuowane na skraju parku, na wschód od dworu, murowane z wapniaka, tynkowane, prostokątne, parterowe. bez podpiwniczenia. Dach siodłowy, bryły dachówki, szczyty murowane, gładkie, wyprowadzone ponad dach, pokryte dachówką, wyodrębnione z elewacji masywnym uskokiem. W szczycie wsch.

prostokątny otwór, elewacja zach. ślepa. elewacje półn. 10-osiowa, z 4 prostokątnymi otworami drzwiowymi. Po bokach drzwi umieszczone są po 2 małe półokrągłe otwory okienne, w które wprowadzone są ramiona prostokątne. W elewacji połud. 3 podobne ułożenia drzwi i okien. Wnętrze jednokorytarzowe, pierwotnie o 4 pomieszczeniach nie komunikujących się między sobą, obecnie skrajnie wschodnie pomieszczenie rozrzucone na 4 mniejsze. Stropy belkowe, w 2 pomieszczeniach od rad. wparte na słupach.



36. Wypełnił dnia I. 1962r.

J. i A. Czerpiński

37. Sprawdził dnia VII. 63

Andrzej Jurash