

Nr

III

A

B

C

D

E

F

G

H

I

J

K

L

M

N

O

P

R

S

T

U

V

W

X

Y

Z

1. Obiekt zabytkowy

D. DWÓR

3. Wiek

XX

4. Styl

klasycy-  
-zm5. Kubatura m<sup>3</sup>

2.763

6. Powierzchnia w m<sup>2</sup>

a) zabytkowa: 307 b) użytkowa:

7. Materiał  
budowlanyPrzed znisz-  
czeniemPo  
odbudowie

11. Ilość budynków

2

14. Grunty należące do zabytku:

ha

a) ściany

cegła

b) sklepienia

-

c) stropy

drewn.

d) wiązania  
dachu

-

e) krycie dachu

dachówka

12. Ilość kondygnacji

2

13. Użytkowanie wnętrza  
według ilości:

a) izb mieszkalnych

4

b) innych pomieszczeń

14

c) piwnic

4

a) ogrody stylowe

1

b) sady i grunty uprawne

-

c) lasy

-

d) wody

-

e) inne

-

8. Wyposażenie architektoniczne

2

portyki koszarowe

15. Przeznaczenie pierwotne budynku

mieszkalne - dwór

16. Użytkowanie w latach ubiegłych

-

-

17. Użytkowanie obecne

biuro, szkoła mieszkania

18. Nadaje się do użycia na

-

9. Autorzy i data budowy i przebudowy

19. Data, rodzaj i stopień zniszczeń i odbudowy

Data

O P I S

Znisz-  
czenia  
%Odbu-  
dowa  
%

VIII. 1939 r.

XI. 1939 r.

XII. 1945 r.

dobry

1961

dobry

VII. 1963

zawieszony; zawieszony ścian, opadła ca-  
tyński

10. Udostępnienie

blum w/m.

2. Miejscowość

gm. KOTACZYCE

BIEŻDZIEDZA

20. Przynależność administracyjna

a) województwo

Kresowolice

b) powiat

Jasło

c) gmina

Bieżdziejka

21. Stacja

Nazwa stacji

Odległość  
od stacji  
w km

a) kolejowa

Jasło

511

b) autobusowa

Kotacze

3

22. Właściciel i jego adres

Słarb

Panisława

23. Użytkownik i jego adres

1) Spółd.  
Prod. Jedności" 2) Szkoła Rol-  
nicza 3) mieszkania prywatne

24. Inwestor i jego adres

25. Rejestr zabytku Nr

A - 352/96

05.1996

rok ..... miejsce przechowywania

26. Nazwa księgi hipotecznej

27. Nr hipo-  
teczny

28. Akta

29. Fotografie

30. Inwentaryzacja pomiarowa

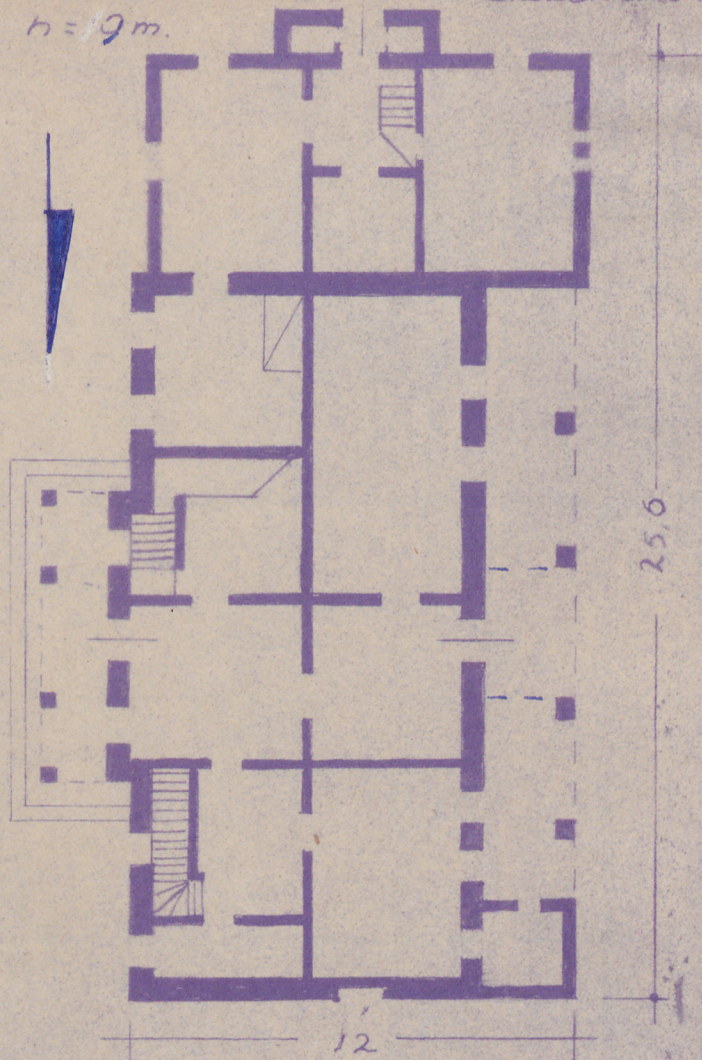


we, fotografia

Dwór użytko-  
wany w parlu  
przy stacji Bie-  
dziedza-Kołaczy-  
ce. Fasada naro-  
żna na wschód,  
murowana z  
cegły, tynkowa-  
na, prostokąt-  
na, piętrowa,  
podpiwniczona.  
dach czterospa-  
dowy kryty da-  
chówką. Elewacja  
frontowa 7-osi-  
owa, środek na  
szer. 3 osi ośro-  
dowych z przalito-  
wanymi, popre-  
cznymi porty-  
kiem na 4 to-  
kaniach ko-

1:200  
h = 9 m.

BIEZDZIEDZA



BIEZDZIEDZA

KOŁACZYCE

37. Wypisana dnia 1. 1902 r.  
J. i A. Perepin'scy.

37. Sprawdził dnia VII. 03

Jadwiga Jurkiewicz

lumnach, portyk opatrzony tarasem z żelazną ba-  
lustradą. Wzdłuż elewacji zachodniej przebie-  
ga portyk piętrowy, wsparty na 4 b. wysmuk-  
łych tokanich kolumnach. Między środkowymi  
parą wbudowany balkon na I p. W skrajnych  
od pód. parę kolumn wbudowane w ścianie parterowe  
pomieszczenie. Wnętrze dwukondygnacyjne, stropy płaskie  
półkolumnowe; 2 łazienki sch. drewn. na I p.  
w trójkącie wschodnim. Od pód. do końca boku  
dworu dostawiona piętrowa dobudowa kryta  
trójkątnie, od pód. przalutowana, z narożnikiem.



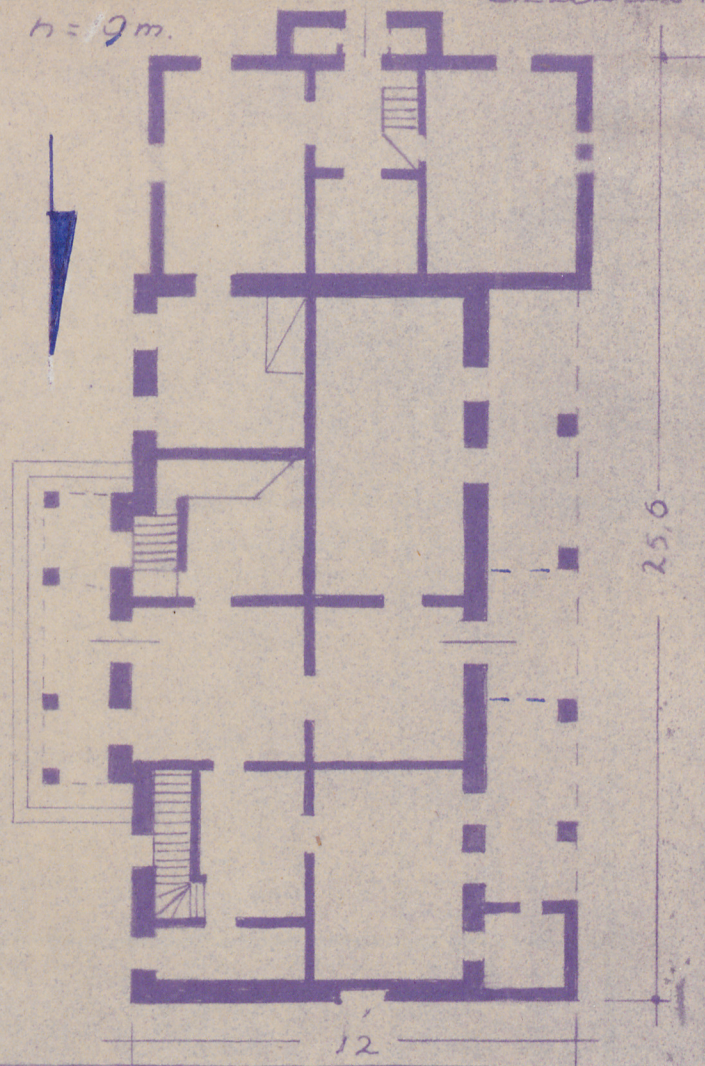


Dwór usytu-  
-wany w parlu-  
pry szlaci Biezi-  
dziedra-Kotawy-  
-ce. Fasada naro-  
-żona na wschód,  
murowany z  
cegły, tylnowa-  
-ny, prostokąt-  
-ny, piętrowy,  
podpiwniczony,  
dach czterospa-  
-dowy kryty da-  
-chówką. Elewacja  
frontowa 7-osi-  
-wa, irodek na  
szer. 3 osi oświe-  
-nionych z ryzalito-  
-wamy, popre-  
-czony <sup>parterowy</sup> porty-  
-kiem na 4 tar-  
-kan'skich ko-

lumnach, portyk opatrzony tarasem z żelazną balustradą. Wzdłuż elewacji zachodniej przebiega portyk piętrowy, wsparty na 4 b. wysmukłych toskańskich kolumnach. Między środkowym parą wbudowany balkon na 5 p. W skrajnej od pód. parę balkonów wbudowane wzdłuż parterowe pomieszczenie. Wnętrze dwustronne, trójkątne, podłogi parkietowe, 2 łazienki sch. drewn. na 5 p. w traktcie wschodnim. Od pód. do krotkiego belu słowu dostawiona pięt. parterowa dobudowa korytarzowa, od pód. żyzalitowana, z narożnikiem

1:200  
h = 2 m.

BIEŁDZIEDZA



BIEZDZIEDZA

704 ACN

So. wypełnił dnia 1. 1962 r.  
J. i A. Prerepin'scy.

37. Sprawdził dnia VII. 63

Jaadnige Juvvach