

Nr

II

A

B

C

D

E

F

G

H

I

J

K

L

M

N

O

P

R

S

T

U

V

W

X

Y

Z

1. Obiekt zabytkowy

D. WYOSTOSTWO

DOM ul. OPOLSKA 10. /

art II

2. Miejscowość

MIASO

JAROSŁAW

3. Wiek
XVII - XIX4. Styl
renesans
klasycyzm5. Kubatura m³ 22006. Powierzchnia w m²
a) zabytkowa: 400 b) użytkowa:

20. Przynależność administracyjna

a) województwo
mazowieckieb) powiat
Jarosław

c) gmina

7. Materiał
budowlanyPrzed znisz-
czeniemPo
odbudowie

11. Ilość budynków 1

14. Grunty należące do zabytku: ha

a) ściany

cegła
tytuł

12. Ilość kondygnacji 2

a) ogrody stylowe —

b) sklepienia

- II -

13. Użytkowanie wnętrza
według ilości:

b) sady i grunty uprawne —

c) stropy

drewno

a) izb mieszkalnych 2

c) lasy —

d) więzania
dachu

- II -

b) innych pomieszczeń 8

d) wody —

e) krycie dachu

blacha

c) piwnic 2 kum.

e) inne —

8. Wyposażenie architektoniczne

2 sale (XX) ze sztukaterią
XVIII w. - na sklepieniach

15. Przeznaczenie pierwotne budynku mieszkalne

16. Użytkowanie w latach ubiegłych mieszkalne

17. Użytkowanie obecne mieszkalne

18. Nadaje się do użycia na mieszkalne

21. Stacja Nazwa stacji Odległość
od stacji
w km

a) kolejowa Jarosław

b) autobusowa - II -

22. Właściciel i jego adres

23. Użytkownik i jego adres

właściciel

24. Inwestor i jego adres

9. Autorzy i data budowy i przebudowy

19. Data, rodzaj i stopień zniszczeń i odbudowy

Data

O P I S

Znisz-
czenia
%Odbu-
dowa
%

VIII.1939 r.

XI.1939 r.

XII.1945 r.

XI.1959

VII 1963

Zniszczone pokrycie dachu
i stolarka zniszczona konstrukcyjne
stropu zamalowany
Zamalowany - jw.

50

25. Rejestr zabytku Nr 278
rok 2. 06. 1960
miejsce przechowywania

26. Nazwa księgi hipotecznej

k.w.h. 475 ob. 158

27. Nr hipo-
teczny

28. Akta

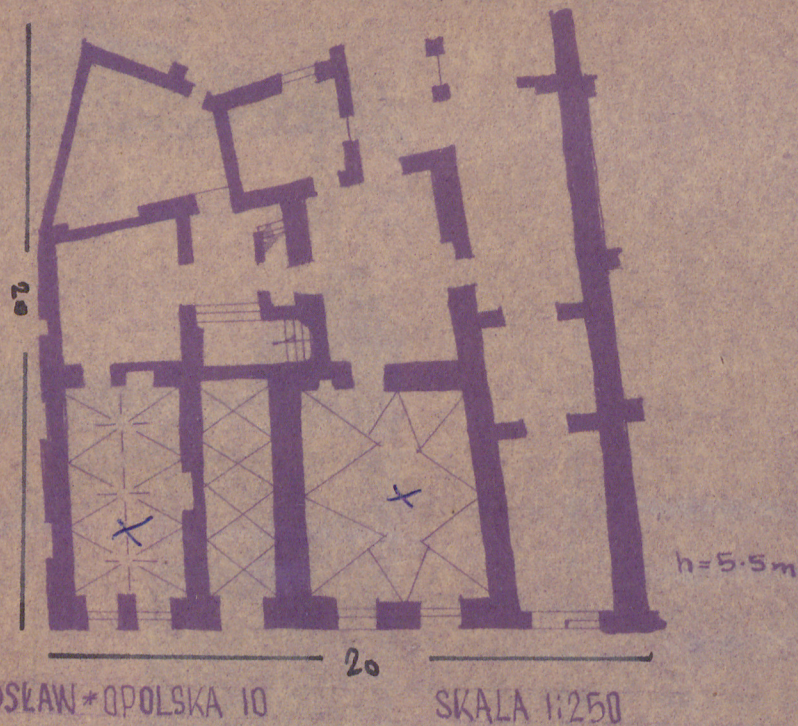
29. Fotografie

30. Inwentaryzacja pomiarowa

10. Udostępnienie

Kardynalowski za zgodą
wzajemną

31. Szkic



Skow z XVII w. o
układzie dwukondy-
my, zróznicowanym

z nienig podrodku. W XIX w. zabudowa-
miedru. Sklepienie w piwnicach i na
parterze. Elewacja barokowa. Budynek
usytuowany w masyw zabudowie historycz-
opolskiej, stanowi jej zakończenie, przylega-
do pl. Boimic.

32. Przebieg prac konserwatorskich

Rok	Wyszczególnienie prac	Koszt tys. zł
1967-68	restaur.	

33. Koszty w tys. zł	Przewidywane	Rzeczywiste

34. Inspekcje

35. Uwagi różne

36. Wypełnił dnia XI.1959 r.	Jdm / f. Wyda
37. Sprawdził dnia 15. XI. 59.	R. W. S. S. S.

VI 1963 W. SOBOCEN

31. Szkice, plan schematyczny, uwagi opisowe, fotografia



Budynek murowany, jednopiętrowy, kondygnacyjny, piwniczny. Obecny budynek zawiera w sobie części relikty z XVII w. o skrajnie destrukcyjnym, zrózgowionym wnętrzu. W XIX w. zabudowany wewnątrz. Sklepienie w piwnicach i na parterze. Elewacja barokowa. Budynek użytkowany w dawnej zabudowie historycznej, stanowi jej zakończenie, przylega do pl. Boimic.

32. Przebieg prac konserwatorskich

Rok	Wyszczególnienie prac	Koszt tys. zł
1964-68r	restaur.	

33. Koszty
w tys. zł

Przewidywane

Rzeczywiste

34. Inspekcje

35. Uwagi różne

36. Wypełnił dnia

XI.1959r.

J. K. K. K.

37. Sprawdził dnia

15. XII.59.

W. S. S. S.