

Nr



A

B

C

D

E

F

G

H

I

J

K

L

M

N

O

P

R

S

T

U

V

W

X

Y

Z

PODKARPACKIE

1. Obiekt zabytkowy

DOM-VL.DVKIELSKA Nr.1

2. Miejscowość

gm. NOWY ŻMIERÓD

ŻMIERÓD NOWY

3. Wiek XVIII

4. Styl barok  
i cedy łowym5. Kubatura m<sup>3</sup> 28006. Powierzchnia w m<sup>2</sup>

a) zabytkowa: 470 b) użytkowa:

20. Przynależność administracyjna

a) województwo: Agdzowski

b) powiat: (Zasto)

c) gmina: Żmigrod Nowy

7. Materiał budowlany

Przed zniszczeniem Po odbudowie

11. Ilość budynków 1

14. Grunty należące do zabytku: ha

21. Stacja

Nazwa stacji

Odległość od stacji w km

a) ściany

kamień  
cegła

12. Ilość kondygnacji 1

a) ogrody stylowe

a) kolejowa

Zasto

18

b) sklepienia

-

13. Użytkowanie wnętrza według ilości:

b) sady i grunty uprawne

b) autobusowa

w/m.

c) stropy

drewno

a) izb mieszkalnych 8

c) lasy

d) wiązania dachu

-

b) innych pomieszczeń 8

d) wody

e) krycie dachu

blacha

c) piwnic 5

e) inne

22. Właściciel i jego adres Pres. W. R. N.

Żmigrod

8. Wyposażenie architektoniczne -

15. Przeznaczenie pierwotne budynku

mieszkalne i sklepy

23. Użytkownik i jego adres

1) 20 Strazy Pożarnej 2) Remu  
diceum Ogólnokształc. 3) Internat

16. Użytkowanie w latach ubiegłych

-

-

17. Użytkowanie obecne

-

biuro, remiza

24. Inwestor i jego adres

9. Autorzy i data budowy i przebudowy

XVIII w.

19. Data, rodzaj i stopień zniszczeń i odbudowy

Data

O P I S

Zniszczenia %

Odbudowa %

VIII.1939 r.

XI.1939 r.

XII.1945 r.

1961

1963

Ogłoszenie zniszczenia

Zamieszkanie

Zamieszkanie: spłone umy, ruszne  
ubytki tyłki

5

25

25. Rejestr zabytku Nr.....

rok..... miejsce przechowywania

26. Nazwa księgi hipotecznej

27. Nr hipoteczny

28. Akta

29. Fotografie

30. Inwentaryzacja pomiarowa

10. Udostępnienie

dostęp w m.

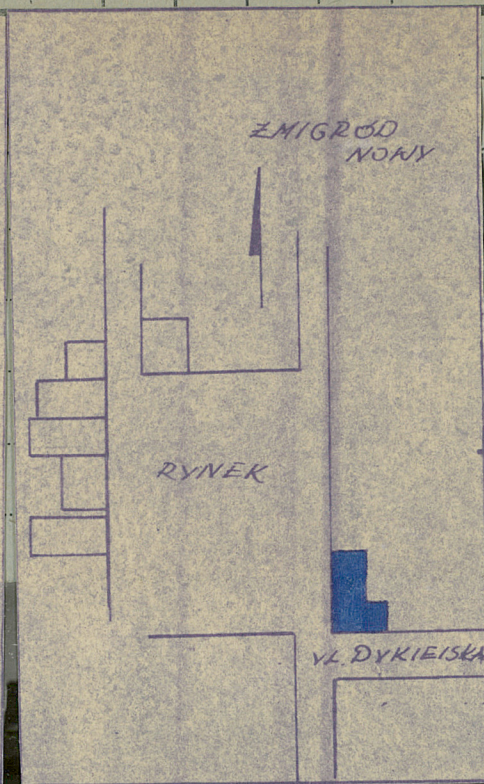
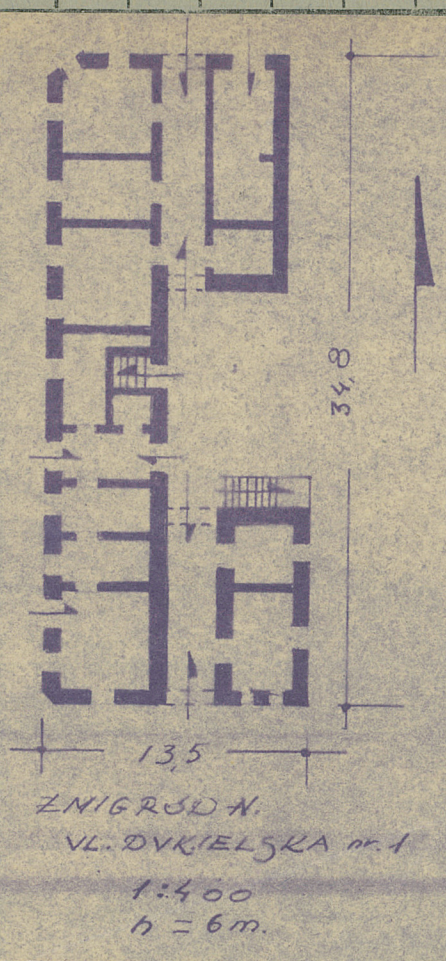


## 31. Szkic sytuacyjny, plan schematyczny, uwagi opisowe, fotografia

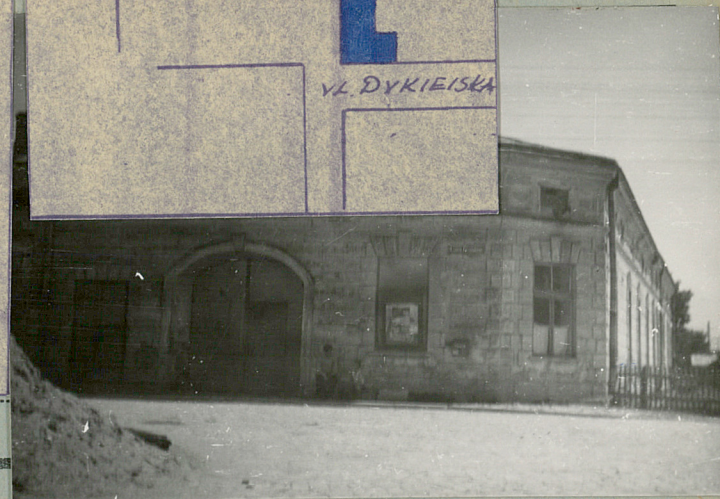


Dom ustawiony kalenicz walcowi wsch. pierzei Ryńska, w jego pśd. narożniku, w zabudowie wolno stojącej. Murowany z kamienia i cegły, tynkowany, prostokątny, parterowy, podpiwniczony, dach czterospadowo kaleniczny kryty blachą. Marm. fasady, ścięte. Dom na cokołach, ściany

baniowane do wys. gzymsu otiegającego, nad którym znajdują się pas pływ. i prostokątne, krzyżowe okna wstępujących, oraz gzymsy wznoszące. Elewacja frontowa jest 10-osiowa, boczna trójosiowa, z przegrodami na podwoje. Przejazd pśn. sklepiony łukowo. Układ wnętrza walcowi fasady jednokształtnej, w częściach bocznych opiera tego kształtu; przejazd dodany jest od tyłu dwukierunkowy, struktura 126 metrów i gęstość struktury.



Koszt  
tys. zł



## 35. Uwagi różne

36. Wypełnił dnia 10. 1967.  
J. i A. Czerepiński

37. Sprawdził dnia  
7. 63. Jadwiga Jurczak



31. Szkic sytuacyjny, plan schematyczny, uwagi opisowe, fotografia



Dom ustawio-  
-ny kalenicz  
wzdłuż wsch.  
pierzei Ryńska,  
w jego płd. na-  
-rociu, w zabu-  
-dowie wolno-  
-stojącej. Mu-  
-rowany z ka-  
-mienią i  
cegły, tynko-  
-wany, prostokątny, parterowy, podpiwniczony, dach dwuspadowo-  
-kaleniczny, kryty blachą.  
Nadruż fasydy ścienne, Dom na  
colole, ściany



boniowane do wys. grzymsu obiegającego, nad którym znajduje się pas płycin i prostokątnych krzyżów ściennych szczytowych, oraz grzymsu wieńcowego. Elewacja frontowa jest 10-osiowa, boczna trójosiowa, z przejazdami na podwoje. Przyard płn. oblegiony łusowo. Ułożenie wnętrza wzdłuż fasydy jednoprętowej, w częściach bocznych opiera tego kształtu; przyardu dodany jest od tyłu dwupiętrowy strażak 126 mierz. i gospod. strażak, płachci.

K o s z t  
tys. zł

33. Koszty  
w tys. zł

Przewidywane

R

35. Uwagi różne

36. Wypełnił dnia 14. 1962.  
J. i A. Czerepiński

37. Sprawdził dnia

7. 63. Jadwiga Jurczak