

Nr

A

B

C

D

E

F

G

H

I

J

K

L

M

N

O

P

R

S

T

U

V

W

X

Y

Z

PODKARPACKIE

1. Obiekt zabytkowy

DWÓR

2. Miejscowość

BABICE

3. Wiek

II poł. XIX

4. Styl

cechy romantyzmu

5. Kubatura m³

ok. 1600

6. Powierzchnia w m² 280

a) zabytkowa:

b) użytkowa:

7. Materiał budowlany

Przed zniszczeniem

Po odbudowie

11. Ilość budynków

1

14. Grunty należące do zabytku:

ha

12. Ilość kondygnacji

1

13. Użytkowanie wnętrza według ilości:

a) ogrody stylowe

13. Użytkowanie wnętrza według ilości:

a) izb mieszkalnych

12

b) sady i grunty uprawne

c) lasy

b) innych pomieszczeń

4

d) wody

c) piwnic

4

e) inne

8. Wyposażenie architektoniczne

15. Przeznaczenie pierwotne budynku

mieszkalne - dwór

16. Użytkowanie w latach ubiegłych

"-

"-

17. Użytkowanie obecne

"-

wzrost nietytuł.

18. Nadaje się do użycia na

9. Autorzy i data budowy i przebudowy

dwór wzniesiony za m. Dębic-
kiego w II poł. XIX w, nast.
własność J. Adwigi Taran-
Radmaniskiej

19. Data, rodzaj i stopień zniszczeń i odbudowy

Data

O P I S

Zniszczenia
%Odbu-
dowa
%

VIII.1939 r.

XI.1939 r.

XII.1945 r.

zaniedb.

1962

zaniedb. drewno zniszczone gni-
-bem, owadem, polnymi dach
rozpadniętym, wiatrem, wyloty
typu wypalenie dachu ganku

30

1968-69. modernizacja

20. Przynależność administracyjna

a) województwo

Poznańskie

b) powiat

Poznań

c) gmina

Babice KRZYWICA

21. Stacja

Nazwa stacji

Odległość
od stacji
w km

a) kolejowa

Poznań

30

b) autobusowa

w/m

22. Właściciel i jego adres

23. Użytkownik i jego adres

"-

24. Inwestor i jego adres

10. Udostępnienie

klucze w/m.

25. Rejestr zabytku Nr

rok

miejsce przechowywania

26. Nazwa księgi hipotecznej

27. Nr hipo-
teczny

28. Akta

29. Fotografie

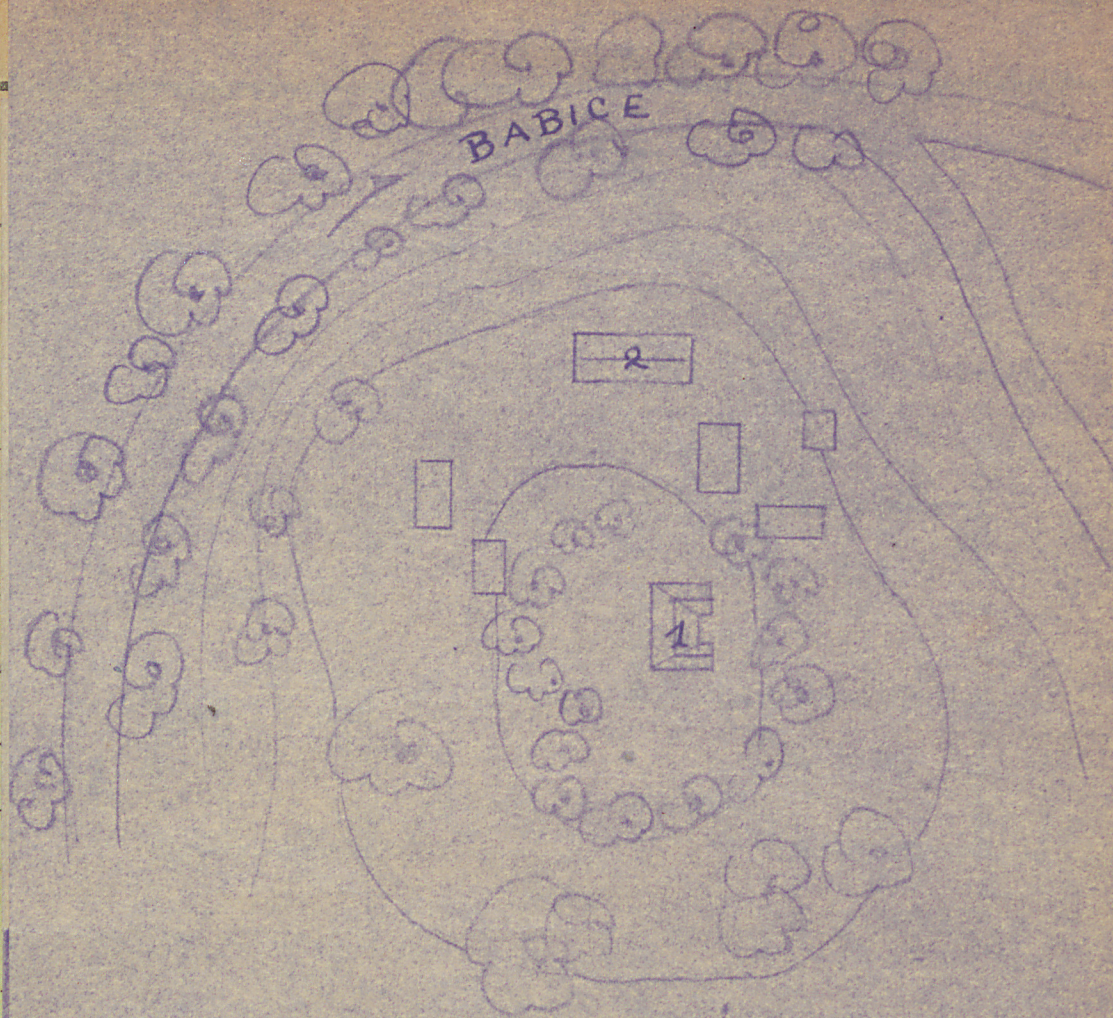
30. Inwentaryzacja pomiarowa

31. Szkic sytuacyjny, plan schematyczny, uwagi opisowe, fotografia



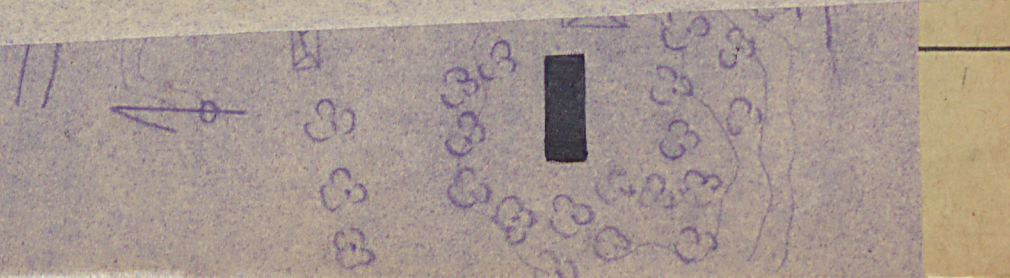
Dwór usytu-
-owany na
płn. od Ba-
bic na wzgórzu
pokrytym resz-
tkami parku kra-
jobrazowego,
zwrócony fa-
sadą na płn. na
ekspozycji podmu-
rowce, drewnia-
ny, otynkowa-
ny, parterowy,
podpiwniczony,
założony na
planie podko-
-wy. Mijdu
tylnymi ryzali-
tami piętrzy-
-mi ganków
zadawany pul-
-pitowo, wypar-

ty na kolumnach. Dach nad dworem płaski.
Siodłowy, nad ryzalitami podobne dachy,
słony, nieogrodzone i elewacji. Na
nawiach lizeny, otwory prostokątne bez ob-
mien, w ryzalitek na 5 p. po 3 okienka z
pseudogotyckim obramieniem i kurnikiem.
Wnętrze dwukondygnacyjne w trakcie frontowym
3 duże sale, stropy płaskie, parkiety i podłogi.



ZESPÓŁ PODKORSKI
W BABICACH

1. DWÓR
2. SPICHLERZ DWORSKI



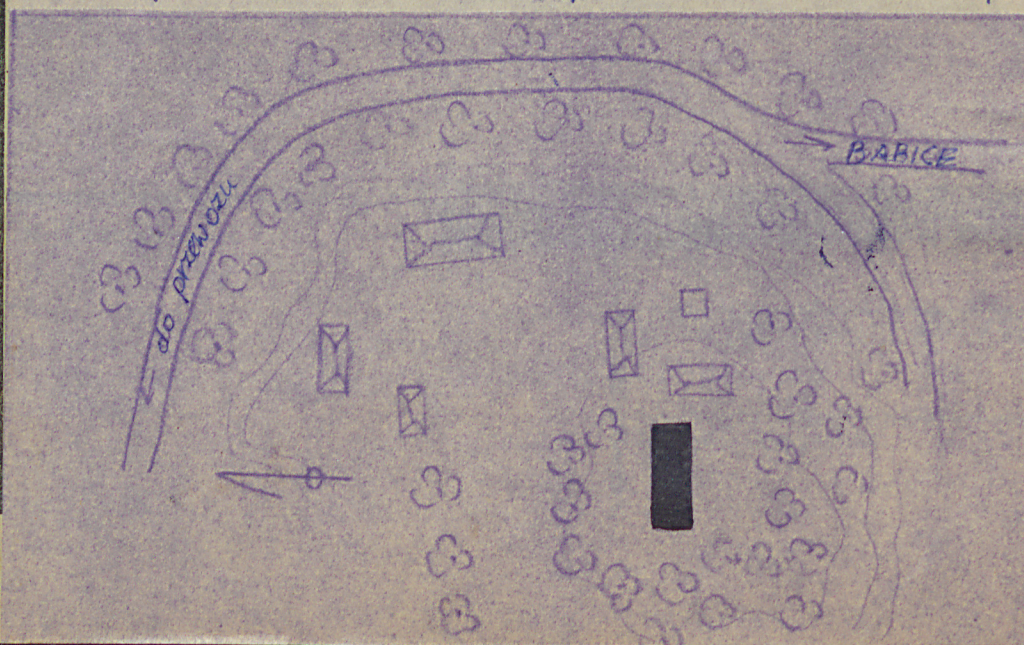
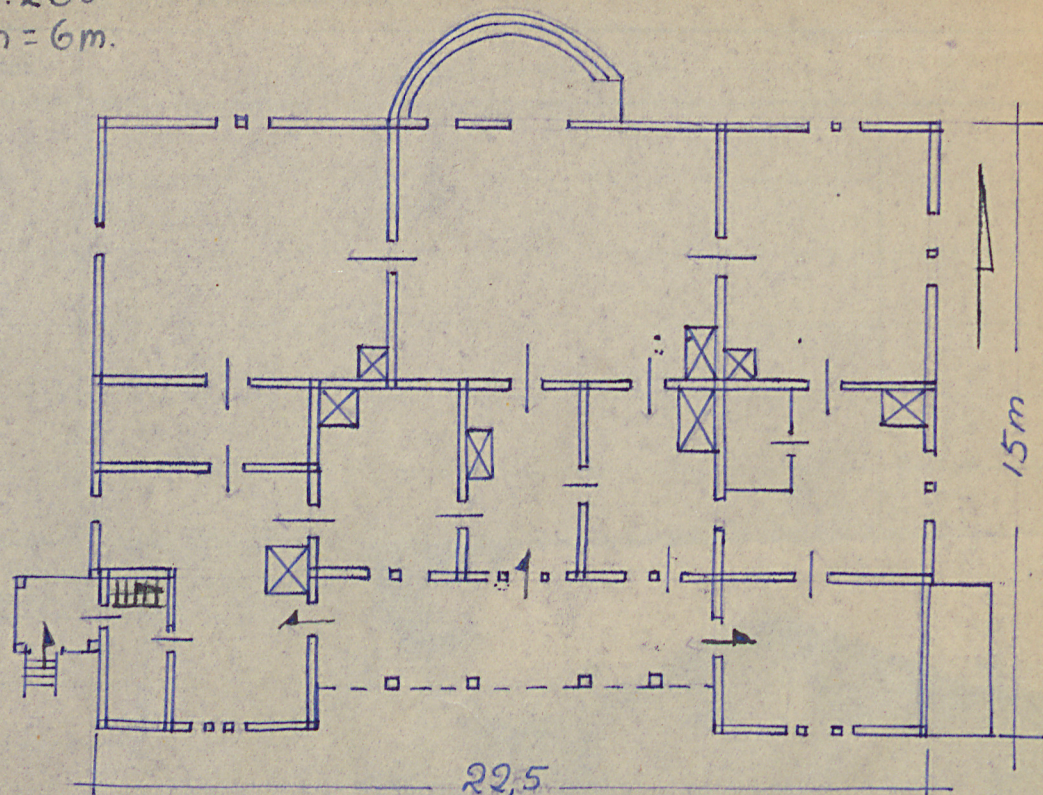
31. Szkic sytuacyjny, plan schematyczny, uwagi opisowe, fotografia



Dwór usytu-
owany na
płn. od Ba-
bic, na wzgórzu
pokrytym resz-
tkami parku kra-
jobrazowego,
zwrócony fa-
sadą na płn., na
ekspozycji podmu-
rowce, drewnia-
ny, otynkowa-
ny, parterowy,
podpiwniczony,
z latarnią na
planie podko-
wój. Składy
tylnymi ryzali-
tami piętrowy-
mi ganizerek
zadaszony pul-
pitowo, w par-

ty na słupkach. Dach nad dworem płaski.
Siodłowy, nad ryzalitami podobne dachy,
słony nieogrodzone z elewacji. Na
nawiech linowy, otwory prostokątne bez obra-
mienia, w ryzalatach na 5 p. po 3 okienka z
pseudogotyckim obramieniem z kwiatorem.
Wnętrze dwukondygnacyjne w trakcie frontowym
3 duże sale, stopy płaskie, parterowy i podłogi.

1:200
h = 6m.



Z Y X W V U T S R P O N M

31. Szkic sytuacyjny, plan schematyczny, uwagi opisowe, fotografie



ty na ścianach. Dach nad uworem płaski
siodłowy, nad ryzalitami podobne dachy,
słony nieogrodzone z cewacji. Na
nawach lizeny, otwory prostokątne bez obra-
mien, w ryzalitek na 5 p. po 3 okienka z
pseudogotyckim obramieniem z kwiadratem.
Wnętrze dwustronne w trakcie frontowym
3 duże sale, stopy płaskie, partery i podłogi.

Uwagi różne



K o s z t
tys. zł

36. Wypełnił dnia VII. 1963

J. i A. Czerepiński

37. Sprawdził dnia