

Nr

III

A

B

C

D

E

F

G

H

I

J

K

L

M

N

O

P

R

S

T

U

V

W X Y Z

PODKARPACKIE

międzywojewódzkie

1. Obiekt zabytkowy

DOM UL. OPOLSKA 6. N(4)

2. Miejscowość

MIASTO
JAROSŁAW

3. Wiek

XIX

4. Styl

klasycyzm

5. Kubatura m³

630

6. Powierzchnia w m²

a) zabytkowa: 126 b) użytkowa:

20. Przynależność administracyjna

a) województwo: nowosądeckie

b) powiat: Jarosław

c) gmina:

7. Materiał budowlany

Przed zniszczeniem

Po odbudowie

11. Ilość budynków

1

14. Grunty należące do zabytku:

ha

a) ściany

cegła
tynk

12. Ilość kondygnacji

1

a) ogrody stylowe

—

21. Stacja

Nazwa stacji

Odległość
od stacji
w km

b) sklepienia

—

13. Użytkowanie wnętrza
według ilości:

b) sady i grunty uprawne

—

a) kolejowa

Jarosław

c) stropy

drewno

a) izb mieszkalnych

2

c) lasy

—

b) autobusowa

—

d) więzania dachu

—

b) innych pomieszczeń

—

d) wody

—

22. Właściciel i jego adres

e) krycie dachu

papa

c) piwnic 2 kond.

e) inne

—

8. Wyposażenie architektoniczne

15. Przeznaczenie pierwotne budynku

mieszkalne

16. Użytkowanie w latach ubiegłych

mieszkalne

17. Użytkowanie obecne

mieszkalne

18. Nadaje się do użycia na

mieszkalne

23. Użytkownik i jego adres

w.w.

24. Inwestor i jego adres

9. Autorzy i data budowy i przebudowy

19. Data, rodzaj i stopień zniszczeń i odbudowy

Data

O P I S

Zniszczenia
%Odbu-
dowa
%

VIII.1939 r.

XI.1939 r.

XII.1945 r.

XI.1959

VII.1963

Dobry. Opracowanie projektu
budowlanego, wykonanie
projektu, wykonanie
i ścieżki. Zamieszkanie
VII.1963. Zamieszkanie - j.w.

20

25. Rejestr zabytku Nr
rok miejsce przechowywania

26. Nazwa księgi hipotecznej

L.w.h. 1630 p. 159/1

27. Nr hipo-
teczny

28. Akta

29. Fotografie

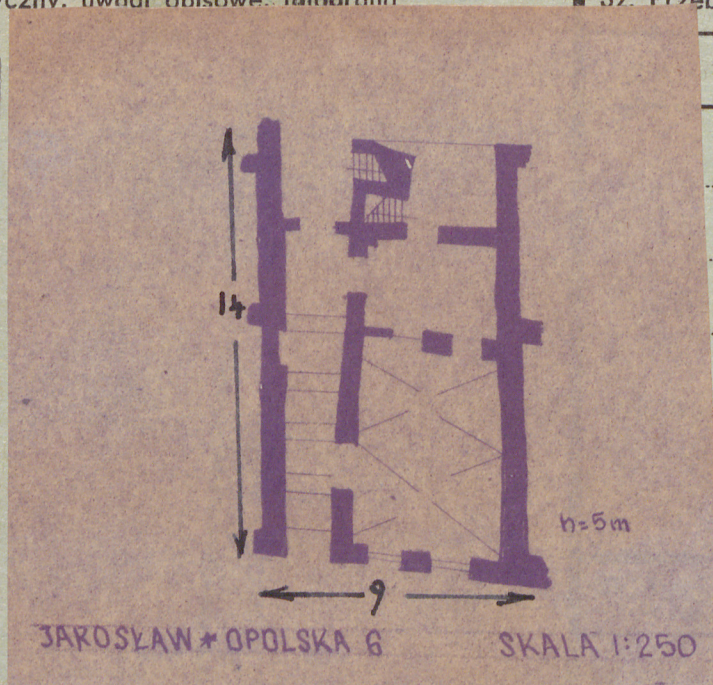
30. Inwentaryzacja pomiarowa

10. Udostępnienie

Kartoteka z 1950 r.
wizualizacja

Z Y X W V U T S R P O N M L K J I H G F E D C B A Nr

31. Szkic sytuacyjny, plan schematyczny, uwagi opisowe, fotografia



Budynek murowany, tytułowany, jednokondygnacyjny, podpiwniczony, dwustronny zawiera w sobie rzeźbę rzeźbiarską ulatniającą z kłosa z bolu. Sklepienie w piwnicach i na parterze.

32. Przebieg prac konserwatorskich

Wyszczególnienie prac	Koszt tys. zł

Przewidywane	Rzeczywiste

34. Inspekcje

35. Uwagi różne

36. Wypełnił dnia XI. 1959 r.

J. Koryśka

37. Sprawdził dnia 15. XII. 59

H. Wesoła

VII-1963 W. SOBOCKI