

Nr

A

B

C

D

E

F

G

H

I

J

K

L

M

N

O

P

R

S

T

U

V

W

X

Y

Z

PODKARPACKIE

1. Obiekt zabytkowy

DZWONNICA DAWEJ CERKWI GRECKO-KAT.

2. Miejscowość

BABICE

gm. KRZYWICA

3524

3. Wiek

1880 1840

4. Styl w charak.

budow. ludowe

5. Kubatura m³

200

6. Powierzchnia w m²

a) zabytkowa: 23 b) użytkowa: 23

20. Przynależność administracyjna

a) województwo RZESZOWSKIE

b) powiat PRZEMYSKI

c) gmina BABICE KRZYWICA

7. Materiał budowlany

Przed zniszczeniem

Po odbudowie

11. Ilość budynków

1

14. Grunty należące do zabytku:

ha

12. Ilość kondygnacji

1

a) ogrody stylowe

—

13. Użytkowanie wnętrza według ilości:

1

b) sady i grunty uprawne

—

a) izb mieszkalnych

—

c) lasy

—

b) innych pomieszczeń

1

d) wody

—

c) piwnic

—

e) inne

—

21. Stacja

Nazwa stacji

Odległość od stacji w km

a) kolejowa

Przemysł

26

b) autobusowa

w mieście

22. Właściciel i jego adres

Skarb Państwa

8. Wyposażenie architektoniczne

15. Przeznaczenie pierwotne budynku

Dzwonnica

16. Użytkowanie w latach ubiegłych

—

17. Użytkowanie obecne

skład siana brzo

18. Nadaje się do użycia na

Dzwonnica

23. Użytkownik i jego adres

gospodarz

GRN: mieszkający w plebanii gr. kat.

24. Inwestor i jego adres

GRN.

9. Autorzy i data budowy i przebudowy

zbudowane 1840
przebudowane 1880

19. Data, rodzaj i stopień zniszczeń i odbudowy

Data

O P I S

Zniszczenia %

Odbudowa %

VIII.1939 r.

XI.1939 r.

XII.1945 r.

IX 1959

1963

Podwołanie mequita Zamiedb.

30

25. Rejestr zabytku Nr

A-297

rok 4.03.1970

miejsce przechowywania

26. Nazwa księgi hipotecznej

Brak

27. Nr hipoteczny
Brak
2 pbud

28. Akta

29. Fotografie

30. Inwentaryzacja pomiarowa

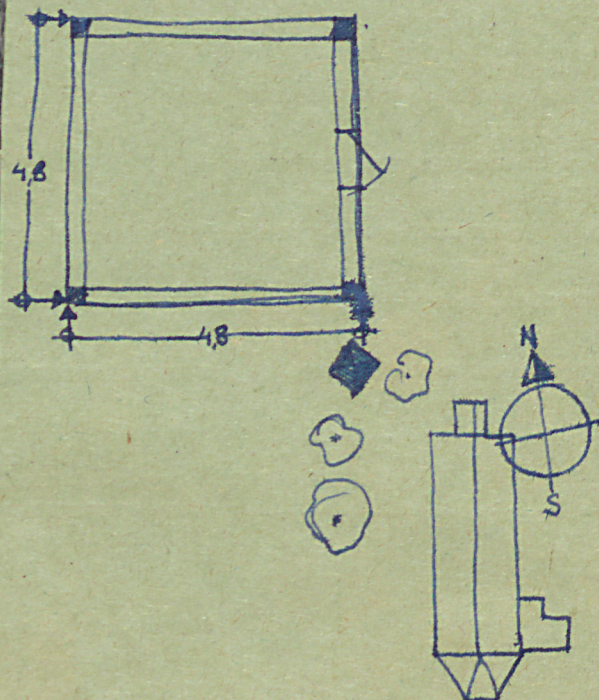
10. Udostępnienie

Przez gospodarza
mieszającego w
w dawnej plebanii gr. kat.

31. Szkic sytuacyjny, plan schematyczny, uwagi opisowe, fotografia



Dzwonnica - drewniana
konstrukcji słupowej
kwadratowa o ścianach
pionowych malowanych
deskami z poronną izbicą
o lekko pochylonych ścianach
Dach namiotowy kłoty
gentew. Dzwonnica wybudowa-
na na planie od cerkwi.



32. Przebieg prac konserwatorskich

Rok	Wyszczególnienie prac	Koszt tys. zł

33. Koszty
w tys. zł

Przewidywane

Rzeczywiste

34. Inspekcje

	15,-	

35. Uwagi różne

36. Wypełnił dnia

10 IX 1958 H. Świątek

37. Sprawdził dnia

5. XII. 58.

H. Świątek
X. 1963 r. J. i A. Czerepiński

stan 1963