

Nr

A B C D E F G H I J K L M N O P R S T U V W X Y Z

1. Obiekt zabytkowy

KAMIENICA RYNEK 26 (ob. ul. Opolska 1)

2. Miejscowość

MIASO  
JAROSŁAW

3. Wiek

XVIII\*

4. Styl

klasycyzm

5. Kubatura m<sup>3</sup>

6000

6. Powierzchnia w m<sup>2</sup>

a) zabytkowa: 600 b) użytkowa:

20. Przynależność administracyjna

a) województwo

mazowieckie

b) powiat

Jarosław

c) gmina

7. Materiał budowlany

Przed zniszczeniem

Po odbudowie

11. Ilość budynków

1

14. Grunty należące do zabytku:

ha

21. Stacja

Nazwa stacji

Odległość  
od stacji  
w km

a) ściany

cegła  
tytuł

12. Ilość kondygnacji

2

a) ogrody stylowe

—

b) sklepienia

—

13. Użytkowanie wnętrza według ilości:

b) sady i grunty uprawne

—

c) stropy

drewno

a) izb mieszkalnych

28

c) lasy

—

d) więzania dachu

—

b) innych pomieszczeń

9

d) wody

—

e) krycie dachu

blacha

c) piwnic

2 kond.

e) inne

—

22. Właściciel i jego adres

23. Użytkownik i jego adres

pomieszczenia mieszkalne  
P.S.S. - Sp. z o.o. Jarosław

8. Wyposażenie architektoniczne

15. Przeznaczenie pierwotne budynku

mieszkalne

16. Użytkowanie w latach ubiegłych

—

17. Użytkowanie obecne

mieszkalne + sklep

18. Nadaje się do użycia na

mieszkalne

24. Inwestor i jego adres

9. Autorzy i data budowy i przebudowy

\* wg opinii XVI-XVII w.  
kilka-krotnie przebud.

19. Data, rodzaj i stopień zniszczeń i odbudowy

Data

O P I S

Zniszczenia  
%Odbudowa  
%

VIII.1939 r.

XI.1939 r.

XII.1945 r.

XI.1959

Zaniechany. Zniszczone piwnice i fundamenty, opłaski, mury, cenne wartościowe i polowe dachy, zniszczone i zabrakło

35

VI.1963

Zaniechany - w 1961 przywrócono wejście do sklepow x i siemi

25. Rejestr zabytku Nr

rok ..... miejsce przechowywania

26. Nazwa księgi hipotecznej

I.w.h. 1606 p.b. 139

27. Nr hipoteczny

10. Udostępnienie

kuchnia, łazienka, 2a 2go-  
dy właściciela

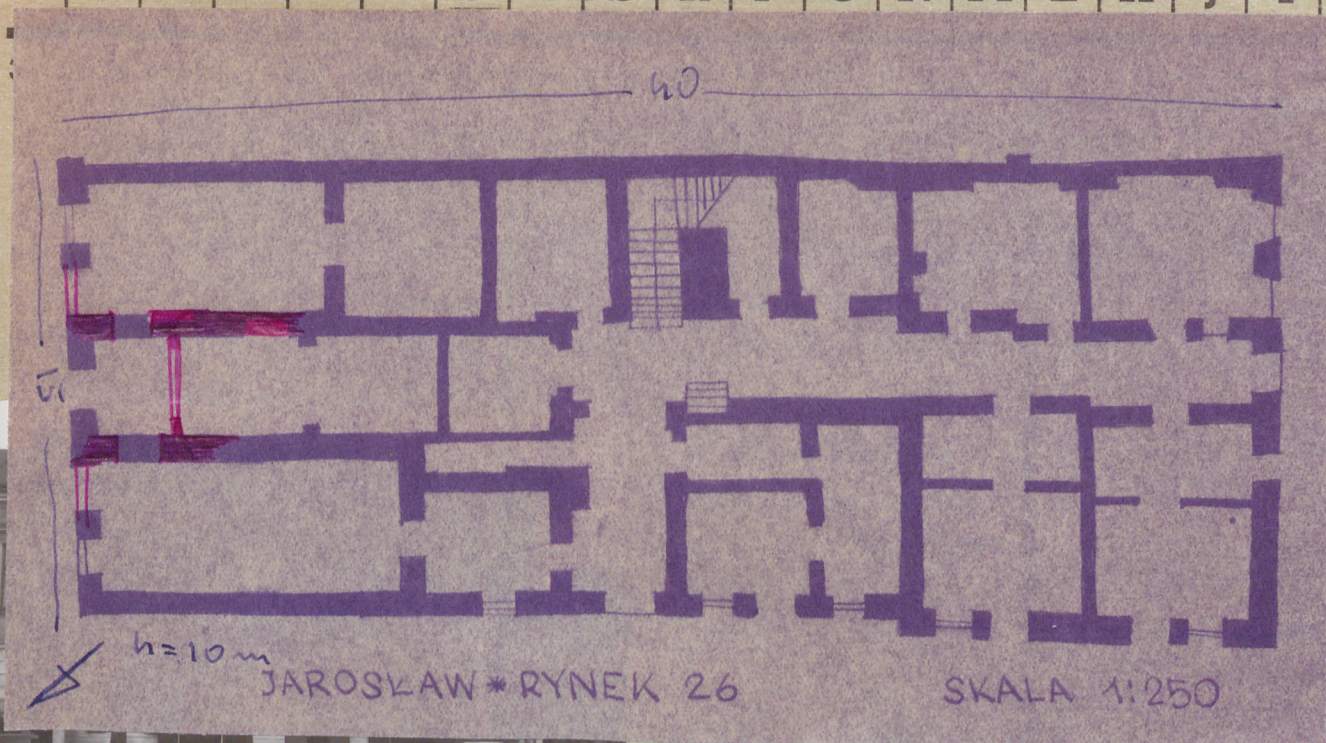
28. Akta

29. Fotografie

30. Inwentaryzacja pomiarowa



Z Y X W V U T S R P O N M L K J I H G F E D C B A Nr



podnieśli „wielkiej izby”. Zachowane chle-  
nienia w piwnicach. Elewacje chleby-  
ma.

2 wiatry, 2 wiat-  
ki, izba p. Układ  
z wieloklatowym  
przez uchopenie  
wejście i nową  
siarnią ulicy  
Opolek i prze-  
biegięcie wiatry  
w chłodnię  
do dawnej kuchen-  
nicy i przez

serwatorskich

Wyszczególnienie prac	Koszt tys. zł

Widywane	Rzeczywiste	34. Inspekcje

35. Uwagi różne	36. Wypełnił dnia 9.X-1959 r. <i>J. Kojda</i>
	37. Sprawdził dnia 5.XII.58. <i>P. Maszke</i>

VII-1963 W. SOBÓCKI



31. Szkic syntezy, plan ogólny, plan

serwatorskich



Przedyskutowano  
również, by  
wamy, dłużej  
dygnacji, po  
podpisaniu  
trójstronny z  
niej po  
z uwag, z  
up. i b. p. U  
z wieloletni  
przez u  
wejście i  
siem  
Opole  
nie w  
w do  
do dawnej  
nowy

podjęty "wielkiej izby". Zachowane chle-  
niemia w piwnicach. Elewacje okładki-  
ma-

Rok	Wyszczególnienie prac	Koszt tys. zł
1971r.	remont	

33. Koszty w tys. zł	Przewidywane	Rzeczywiste	34. Inspekcje
	530,-		

35. Uwagi różne

36. Wypełnił dnia 9.X.1959 r. J. Kojda

37. Sprawdził dnia 5.XII.58. P. Kojda

VII-1963 W. SOBOCKI