

Nr

II

A

B

C

D

E

F

G

H

I

J

K

L

M

N

O

P

R

S

T

U

V

W

X

Y

Z

PODKARPACKIE

1. Obiekt zabytkowy

Plebania kościelna

2. Miejscowość

Babice

gm. KRZYWICA

3525

3. Wiek

XIX

4. Styl

Klasycyzm

5. Kubatura m³

1000

6. Powierzchnia w m²

a) zabytkowa: 310 b) użytkowa: 290

20. Przynależność administracyjna

a) województwo

Rzeszowskie

b) powiat

Przemyski

c) gmina

Babice KRZYWICA

7. Materiał budowlany

przed zniszczeniem

po odbudowie

11. Ilość budynków

1

14. Grunty należące do zabytku:

ha

a) ściany

cegła

12. Ilość kondygnacji

1

a) ogrody stylowe

b) sklepienia

brak

13. Użytkowanie wnętrza według ilości:

10

b) sady i grunty uprawne

ogród

c) stropy

drewno

a) izb mieszkalnych

5

c) lasy

d) więzania dachu

drewno

b) innych pomieszczeń

5

d) wody

e) krycie dachu

dachówka

c) piwnic

brak

e) inne

21. Stacja

nazwa stacji

odległość od stacji w km

a) kolejowa

Przemyski

26

b) autobusowa

w miejscu

22. Właściciel i jego adres

Parafia rzymsko-katolicka
w miejscu

23. Użytkownik i jego adres

jak wyżej

24. Inwestor i jego adres:

jak wyżej

9. Autorzy i data budowy i przebudowy

Zbudowana po pożarze
poprzedniej w r. 1800

19. Data, rodzaj i stopień zniszczeń i odbudowy

Data	OPIS	znisz- czenia o/o	odbu- dowa o/o
VIII. 1939 r.			
XI. 1939 r.			
XII. 1945 r.	ob.		
1959	zainicjow. - zawilgoenie scian, upi- -cie wlozy, murekowanie krynolow	20	
1963			

25. Rejestr zabytku nr

A-283

rok

M. 02. 1988

miejsce przechowywania

26. Nazwa księgi hipotecznej

27. Numer
hipoteczny
3p. bud.

28. Akta

29. Fotografie

30. Inwentaryzacja pomiarowa

Brak

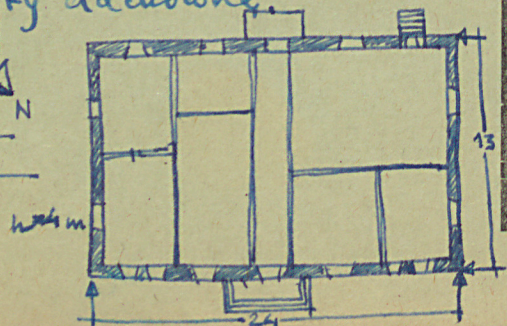
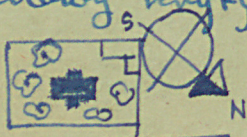
10. Udostępnienie

Dostępna

31. Szkic sytuacyjny, plan schematyczny, uwagi opisowe, fotografia



Usytuowana na osi fasady kościoła po drugiej stronie drogi. Elewacja frontowa zwrócona ku wschodowi. Murowana, obytukowana, parterowa, wzniesiona na rzucie prostokąta. Elewacja frontowa siedmioosiowa z nowym gankiem drewnianym pośrodku. Podłogi i ściany namowe. Naróżniki zaokrąglone. Układ wnętrza dwutraktowy z sienią na osi. Dach czterospadowy kryty dachówką.



32. Przebieg prac konserwatorskich

rok	Wyszczególnienie prac	Koszt tys. zł

33. Koszty w tys. zł

przewidywane

rzeczywiste

	95,-	

34. Inspekcje

35. Uwagi różne Literatura i brosz

36. Wypełnił dnia 2. XII. 1955
wzup. H. S. S. 5X 1959
Chwazanowski

37. Sprawdził dnia 5. XII. 59.

Fl. W. S. S.
X. 1963r.
J. i A. Czerepiński