

Nr

II

A

B

C

D

E

F

G

H

I

J

K

L

M

N

O

P

R

S

T

U

V

W

X

Y

Z

PODKARPACKIE

miejscowość

1. Obiekt zabytkowy

Dzwonnice Kościelne

Karta B

2. Miejscowość

gm. KRZYWIECZA

BABICE

3. Wiek

XVIII

4. Styl

Barok

5. Kubatura m³

po 200

6. Powierzchnia w m²

a) zabytkowa: po 30 b) użytkowa: 30

7. Materiał budowlany

przed zniszczeniem

po odbudowie

a) ściany

cegła kamień

b) sklepienia

brak

c) stropy

brak

d) wiązania dachu

drewno

e) krycie dachu

blacha

11. Ilość budynków

2

12. Ilość kondygnacji

1

13. Użytkowanie wnętrza według ilości:

2

a) izb mieszkalnych

X

b) innych pomieszczeń

X

c) piwnic

X

14. Grunty należące do zabytku:

ha

a) ogrody stylowe

X

b) sady i grunty uprawne

X

c) lasy

X

d) wody

X

e) inne

X

8. Wyposażenie architektoniczne

2 drzwory - z nich jeden odlany
1645 przez Jana Benningka
wydany

15. Przeznaczenie pierwotne budynku

dzwonnica i składowa

16. Użytkowanie w latach ubiegłych

- II -

17. Użytkowanie obecne

- II -

18. Nadaje się do użycia na:

- II -

9. Autorzy i data budowy i przebudowy

Wzmianki wprawne
wzmianki z kościołem

1734

19. Data, rodzaj i stopień zniszczeń i odbudowy

Data	O P I S	znisz- czono %	odbu- dowa %
VI. 1939 r.			
XI. 1939 r.			
XII. 1945 r.	db.		
1959	zaniedb. - zmniejszenie sylwetki	7	
1963.			

10. Udostępnienie

Dostępne

20. Przynależność administracyjna

a) województwo

Poznańskie

b) powiat

Poznański

c) gmina KRZYWIECZA

BABICE

21. Stacja

nazwa stacji

odległość od stacji w km

a) kolejowa

Poznań

26

b) autobusowa

w miejscowości

22. Właściciel i jego adres

Parafia rym. Katolicka
w miejscowości

23. Użytkownik i jego adres

jeden użytkownik

24. Inwestor i jego adres

jeden inwestor

25. Rejestr zabytku nr 283

rok 11.02.1988

miejsce przechowywania

26. Nazwa księgi hipotecznej

27. Numer

hipoteczny

81 p. bud.

28. Akta

29. Fotografie

Poznański Instytut Sztuki

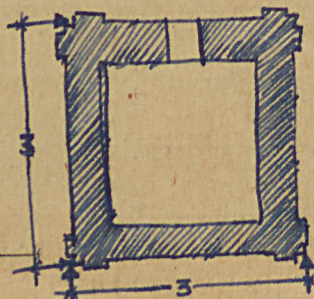
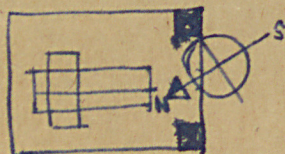
30. Inwentaryzacja pomiarowa

Brak



Otoczenie kościoła - kościół otoczony murem drogijszym
go na murze prostokąta, od strony drogi widnie-
nym 6 cionów boniowanych postamentami,
miejscami których płytkie półkolisty wyście-
nowanie muru, przed fasadą kościoła, wytwor-
wane symetrycznie dwie jednolite drzwi-
kwadratowe. Murowane żagły, potynkowane
Wawiniaki ścian zaakantowane, toczakami
pilastrami, dwiżyszciami nieznacznie przesunię-
te się belkowanie, wznowienie się posadki tworzą-
koliste piaskownicy. W górnej części ścian dno-
zamięte, segmentowe dachy namiotowe pod-
dachy.

Od strony ko-
ścioła prostokąt-
ne wejście,
wewnętrzne prze-
strzenie



32. Przebieg prac konserwatorskich

rok	Wyszczególnienie prac	Koszt tys. zł

33. Koszty w tys. zł

przewidywane

rzeczywiste

	10,-	

34. Inspekcje

35. Uwagi różne

Literatura: vide Karta A

36. Wypełnił dnia 2.XII.1955
Wojciech H. Świątek 8.12.1955
Czerwinski

37. Sprawdził dnia 5.XII.58.

Flmreszko
X.1903r J.i A. Czerepiński