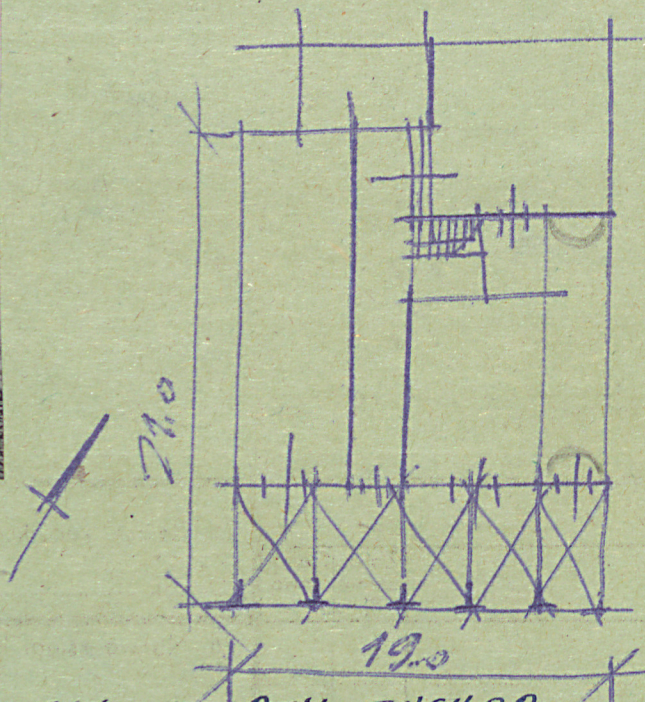


31. Szkic sytuacyjny, plan schematyczny, uwagi opisowe, fotografia



WYSOKOŚĆ - 8.50



OBIEKT SITUOWANY W DKN.-ZACHOD.
CIEŚCI RYNKU W NAROŻNIKU PRZYSTARIŁYM
TRAKCIE HEGIERSKIM POSIADA ZABYTKOWE
ARKADOWANIE PRZESKLEPIONE KRYZOWO
BRAMA BUDYNKU ZWARTA ZKONDYGN.
4-TRAKT. Względne plany i przekroje. Podpisany

32. Przebieg prac konserwatorskich

| Rok | Wyszczególnienie prac | Koszt tys. zł |
|-----|-----------------------|------------------|
| | | |
| | | |
| | | |
| | | |
| | | |
| | | |
| | | |
| | | |
| | | |
| | | |

33. Koszty
w tys. zł

Przewidywane

Rzeczywiste

34. Inspekcje

| | | |
|--|--|--|
| | | |
| | | |
| | | |
| | | |
| | | |
| | | |
| | | |
| | | |
| | | |
| | | |

35. Uwagi różne

36. Wypełnił dnia

23. XI. 59. 4286m

37. Sprawdził dnia

VI. 63. Jadrzyca Jurek