

Nr

IV

A

B

C

D

E

F

G

H

I

J

K

L

M

N

O

P

R

S

T

U

V

W

X

Y

Z

1. Obiekt zabytkowy

KAMIENICA MIESZCZAŃSKA RYNEK NR. 27

2. Miejscowość

MIASTO
KROSNO

3. Wiek

XIX

4. Styl

KLASYC.

5. Kubatura m³

3861

6. Powierzchnia w m²

429

a) zabytkowa:

b) użytkowa:

7. Materiał
budowlanyPrzed znisz-
czeniemPo
odbudowie

11. Ilość budynków

1

14. Grunty należące do zabytku:

ha

a) ściany

CEGLA

b) sklepienia

CEGLA

c) stropy

DREWNO

d) więzania
dachu

DREWNO

e) krycie dachu

BLACHA

12. Ilość kondygnacji

2

13. Użytkowanie wnętrza
według ilości:

a) izb mieszkalnych

8

b) innych pomieszczeń

MAG.

2

c) piwnic

a) ogrody stylowe

b) sady i grunty uprawne

c) lasy

d) wody

e) inne

20. Przynależność administracyjna

a) województwo

RZESZÓW

b) powiat

KROSNO

c) gmina

KROSNO

21. Stacja

Nazwa stacji

Odległość
od stacji
w km

a) kolejowa

KROSNO

1.0

b) autobusowa

KROSNO

22. Właściciel i jego adres

23. Użytkownik i jego adres

24. Inwestor i jego adres

25. Rejestr zabytku Nr

rok miejsce przechowywania

26. Nazwa księgi hipotecznej

27. Nr hipo-
teczny

28. Akta

29. Fotografie

30. Inwentaryzacja pomiarowa

8. Wyposażenie architektoniczne

WYSTROJ KREWALCÓW
KLASYC. WEJŚCIE ZAZNA-
CZONE RYZALITEM Z
LUKARNĄ

15. Przeznaczenie pierwotne budynku

MIESZKALNE SKŁED

16. Użytkowanie w latach ubiegłych

MIESZKALNE SKŁED

17. Użytkowanie obecne

MIESZKALNE MAGAZYN

18. Nadaje się do użycia na

MIESZKALNE

9. Autorzy i data budowy i przebudowy

WIEK XIX - AUTOR NIEZNANY

19. Data, rodzaj i stopień zniszczeń i odbudowy

Data

O P I S

Znisz-
czenia
%Odbu-
dowa
%

VIII.1939 r.

NIE ZNISZCZONY

XI.1939 r.

NIE ZNISZCZONY

XII.1945 r.

CĘŚCIOWO ZDEWASTOWANY

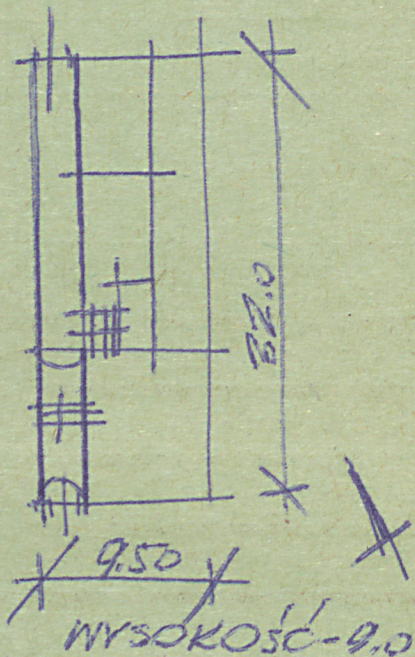
1959

STAN DOBRZY

10. Udostępnienie

DOŁĄCZONE - OBIEKT
UŻYTKOWANY

31. Szkic sytuacyjny, plan schematyczny, uwagi opisowe, fotografia



BUDYNEK SITUOWANY KALENICOZO 4 POKO-
ZACHOD. CIEŚCI RYNKU. BRYLA BUDYNKU
ZWARTA NA PLANIE PROSTOKĄTA. OKŁAD
POMIESZCZENIAMI ANTYKOWYMI. 3-TRAKT
2- KONDYGN. WEJŚCIE ZAKCENTOWANE
OZŁAZIEM Z WYKARNĄ.

32. Przebieg prac konserwatorskich

Rok	Wyszczególnienie prac	Koszt tys. zł

33. Koszty w tys. zł	Przewidywane	Rzeczywiste

34. Inspekcje

35. Uwagi różne

36. Wypełnił dnia
23. XI. 57. WDG Grom

37. Sprawdził dnia