

Nr

IV

A

B

C

D

E

F

G

H

I

J

K

L

M

N

O

P

R

S

T

U

V

W

X

Y

Z

1. Obiekt zabytkowy

KAMIENICA MIESZCZANSKA - RYNEK NR. 23

2. Miejscowość

KROSNO

MIASTO

3. Wiek

XIX

4. Styl

BEZ OZNAK STYL.

5. Kubatura m³

1520

6. Powierzchnia w m²

152

a) zabytkowa:

b) użytkowa:

20. Przynależność administracyjna

a) województwo

RZESZOWSKIE

b) powiat

KROSNO

c) gmina

KROSNO

7. Materiał budowlany

Przed zniszczeniem

Po odbudowie.

11. Ilość budynków

1

14. Grunty należące do zabytku:

ha

a) ściany

CEGLA

b) sklepienia

CEGLA

c) stropy

DREWNO

d) więzania dachu

DREWNO

e) krycie dachu

BLACHA

12. Ilość kondygnacji

2

a) ogrody stylowe

13. Użytkowanie wnętrza według ilości:

a) izb mieszkalnych

6

c) lasy

b) innych pomieszczeń

SKLEP
MAGAZYN

1

d) wody

c) piwnic

e) inne

21. Stacja

Nazwa stacji

Odległość od stacji w km

a) kolejowa

KROSNO

1.5

b) autobusowa

KROSNO

1.5

22. Właściciel i jego adres

23. Użytkownik i jego adres

24. Inwestor i jego adres

25. Rejestr zabytku Nr

rok miejsce przechowywania

26. Nazwa księgi hipotecznej

27. Nr hipoteczny

28. Akta

29. Fotografie

30. Inwentaryzacja pomiarowa

8. Wyposażenie architektoniczne

GZYMŚ WIĘCZĄCĄ, OBRAMIEŃ
ORIENTNE.

15. Przeznaczenie pierwotne budynku

MIESZKALNE, SKLEP

16. Użytkowanie w latach ubiegłych

MIESZKALNE, SKLEP

17. Użytkowanie obecne

MIESZKALNE, SKLEP

18. Nadaje się do użycia na

MIESZKALNE, SKLEP

9. Autorzy i data budowy i przebudowy

WIEK XIX - AUTOR NIEZNANY

19. Data, rodzaj i stopień zniszczeń i odbudowy

Data

O P I S

Zniszczenia %

Odbudowa

VIII.1939 r.

NIEZNISZCZONY

XI.1939 r.

NIEZNISZCZONY

XII.1945 r.

CZĘŚCIOWO ZDEWASTOWANY

1959

STAN DOBRY

1963

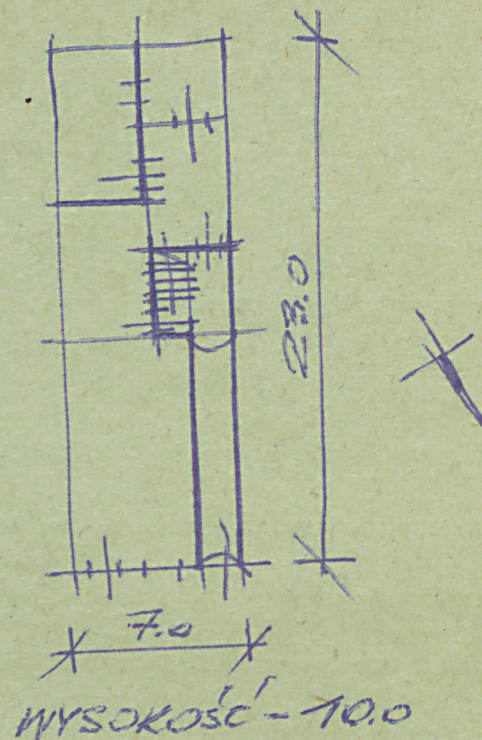
j.v.

10. Udostępnienie

DOGODNE - OBIEKT UŻYTKOWANY

Z Y X W V U T S R P O N M L K J I H G F E D C B A Nr

31. Szkic sytuacyjny, plan schematyczny, uwagi opisowe, fotografia



BUDYNEK SITUOWANY KALENICOWO W POŁUDNIOWO-ZACHODNIEJ CZĘŚCI RANKU, DWUKONDYGNACYJOWY, DWUTRAKTOWY, BRZĘŁA BUDYNKU JEDNOLITA, W POŁUDNIOWO-ZACHODNIEJ CZĘŚCI - ANEKS. KORZĄTARZ - SKLEPIONY KOLEBKOWO.

32. Przebieg prac konserwatorskich

Rok	Wyszczególnienie prac	Koszt tys. zł

33. Koszty
w tys. zł

Przewidywane

Rzeczywiste

34. Inspekcje

35. Uwagi różne

36. Wypełnił dnia

X 19. 1963

37. Sprawdził dnia

VIII 1963 Józef Jurek