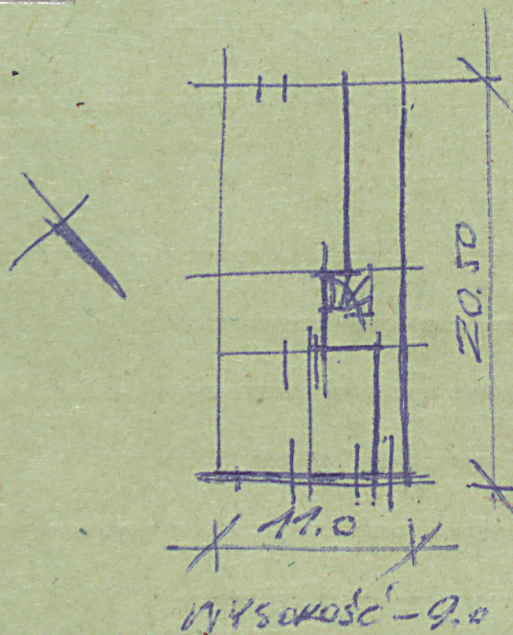






## 32. Przebieg prac konserwatorskich



BUDYNEK SYTUOWANY KALENICOM W POKRÓ-  
ZACHODNIEJ CZĘŚCI RYNKU. BUDYNEK O  
ZWARTYM BRYLE DWUKONDYGN. Z PROSTO-  
KĄTNĄ ANEKSJĄ W POKRÓ-ZACHOD-  
CZĘŚCI. Podpiwniczony (sklepione kolebkowe).  
Układ wnętrza 3 tr., dwie przerobione. Na parterze  
od frontu lokalna sklepiona krzyżowo-kolebkowa.

[illegible][illegible]

### 34. Inspekcje

### 35. Uwagi różne

36. Wypełnił dnia  
23.XI.59. W Dobrowie.

37. Sprawdził dnia  
VIII-63 Jachrya Jurash