

1. Obiekt zabytkowy

KAMIENICA MIESZCZAŃSKA - RYNEK NR. 15 / UL. SIENKIEWICZA NR. 2

2. Miejscowość

KROSNO

MIASTO

3. Wiek
XVIII? - XIX*4. Styl
BEZ OZNAK STYL.5. Kubatura m³ 35646. Powierzchnia w m² 297
a) zabytkowa: b) użytkowa:

20. Przynależność administracyjna

a) województwo RZESZÓLSKIE

b) powiat KROSNO

c) gmina KROSNO

7. Materiał budowlany

Przed zniszczeniem Po odbudowie

11. Ilość budynków 1

14. Grunty należące do zabytku: ha

a) ściany CEGŁA

12. Ilość kondygnacji 3

a) ogrody stylowe

b) sklepienia CEGŁA

13. Użytkowanie wnętrza według ilości:

b) sady i grunty uprawne

c) stropy DREWNO

a) izb mieszkalnych

c) lasy

d) więzania dachu DREWNO

b) innych pomieszczeń 18
SKLEPY 3

d) wody

e) krycie dachu DACHÓWKA

c) piwnic podpiwn.

e) inne

21. Stacja

Nazwa stacji

Odległość od stacji w km

a) kolejowa KROSNO 4.5

b) autobusowa KROSNO 1.5

22. Właściciel i jego adres

KROSNO - RYNEK

23. Użytkownik i jego adres

P.R.N. - KROSNO

24. Inwestor i jego adres

P.R.N. - KROSNO

8. Wyposażenie architektoniczne
GŁYMS WIENCZĄCY BOGATO PROFILOWANY
PODCIEŃ SKLEPIONY KRZYŻOWO - KOLEBKOWO.

15. Przeznaczenie pierwotne budynku MIESZKALNE

16. Użytkowanie w latach ubiegłych MIESZKALNE

17. Użytkowanie obecne MIESZKALNE, SKLEP

18. Nadaje się do użycia na MIESZKALNE

9. Autorzy i data budowy i przebudowy

WIEK XIX - AUTOR NIEZNANY

z wykorzystaniem starych fragmentów
piwnic i murów portenu.

* wg spisu pow. XX w (??)

19. Data, rodzaj i stopień zniszczeń i odbudowy

Data

O P I S

Zniszczenia %

Odbudowa %

VIII.1939 r.

XI.1939 r.

XII.1945 r.

X.1959

1963

Cegła i mur z klinkieru

STAN DOBRY

j. w.

25. Rejestr zabytku Nr

rok miejsce przechowywania

26. Nazwa księgi hipotecznej

27. Nr hipoteczny

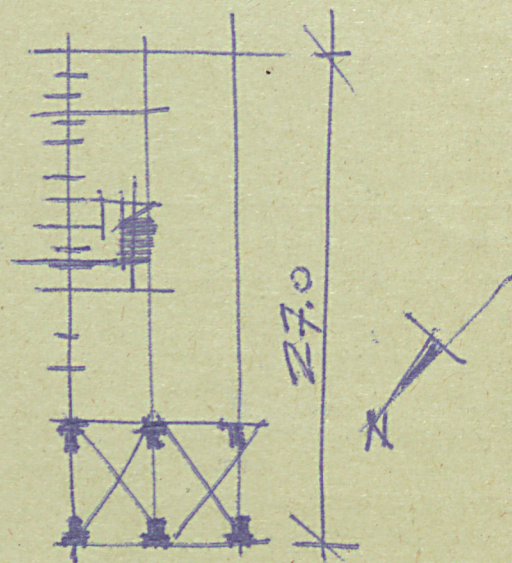
28. Akta

29. Fotografie

30. Inwentaryzacja pomiarowa

Z Y X W V U T S R P O N M L K J I H G F E D C B A Nr

31. Szkic sytuacyjny, plan schematyczny, uwagi opisowe, fotografia



X 11.0 X
WYSOKOŚĆ - 12.0

OBIEKT SITUOWANY W POŁUDNIOWO - WSCHODNIEJ STRONIE RYNKU,
TRZYKONDYGNACYJNY, SEMI-TRAKTOWY, BRYŁA BUDYNKU ZWARTA,
W PODSTAWIE PROSTOKĄT, ZACHOWANY PODCIEN SKŁEPIONY
KRZYŻOWO - kołowe

32. Przebieg prac konserwatorskich

Rok	Wyszczególnienie prac	Koszt tys. zł

33. Koszty
w tys. zł

Przewidywane

Rzeczywiste

34. Inspekcje

35. Uwagi różne

36. Wypełnił dnia

X.59 Ogórnicki

37. Sprawdził dnia

VII. 63 Jachim Jurek