

Nr

A

B

C

E

F

G

H

I

J

K

L

M

O

P

R

S

T

U

V

W

X

Z

PODKARPACKIE

1. Obiekt zabytkowy

Klasztor O. O. Dominikanów.

2. Miejscowość

Jarosław
HIMSTO

3. Wiek XVIII

4. Styl Barok.

5. Kubatura: m³ 10 5666. Powierzchnia w m² 2 464

a) zabytkowa: 2464 b) użytkowa:

20. Przynależność administracyjna

a) województwo Podkarpackie

b) powiat

Jarosław.

c) gmina

7. Materiał budowlany

przed zniszczeniem

po odbudowie

11. Ilość budynków * 3.

14. Grunty należące do zabytku:

ha

a) ściany

cegła
tytuł.

12. Ilość kondygnacji * 3

a) ogrody stylowe

—

21. Stacja

nazwa stacji

odległość od stacji w km

b) sklepienia

—

13. Użytkowanie wnętrza według ilości:

b) sady i grunty uprawne

—

a) kolejowa

Jarosław.

c) stropy

a) izb mieszkalnych 42

c) lasy

—

b) autobusowa

—

d) więzania dachu

drewno

b) innych pomieszczeń 8

d) wody

—

22. Właściciel i jego adres

zakup 20 Dominikanów
skarbu państwa

e) krycie dachu

blacha.

c) piwnic

e) inne

—

SKARB PAŃSTWA - SZKOŁA NR 8 W JAROSŁAWIE

8. Wyposażenie architektoniczne

Polichromia w sali szkolnej
na sklepieniu. z ok. pr. XVIII w.
Bogate polichromie na partenie
zatytnowane. Na partenie i 1p. skle-
pienia kolebkowe, na 2p. stropy.

15. Przeznaczenie pierwotne budynku Klasztor.

23. Użytkownik i jego adres

Klasztor O.O. Dominikanów16. Użytkowanie w latach ubiegłych KlasztorSZKOŁA NR 8 W JAROSŁAWIE17. Użytkowanie obecne Klasztor.

24. Inwestor i jego adres:

18. Nadaje się do użycia na:

niechwalne

9. Autorzy i data budowy i przebudowy

XVIII w. (wg spisu 1629-1635 r.)

19. Data, rodzaj i stopień zniszczeń i odbudowy

Data

OPIS

znisz-
czenia
o/oodbu-
dowa
o/o

VIII. 1939 r.

XI. 1939 r.

XII. 1945 r.

nieuniknione

XI. 1959 r.

zaniechane
fundamenty, mury, sklepienia, dach, karkas i stolarka. Użytko-
wano na cele magazynowe.

20

25. Rejestr zabytku nr 19/ZN-KS.III B-4-1924/XI rok 1948 miejsce przechowywania

26. Nazwa księgi hipotecznej

Księga wieczyste

27. Numer hipoteczny

K.W. 207-49

28. Akta

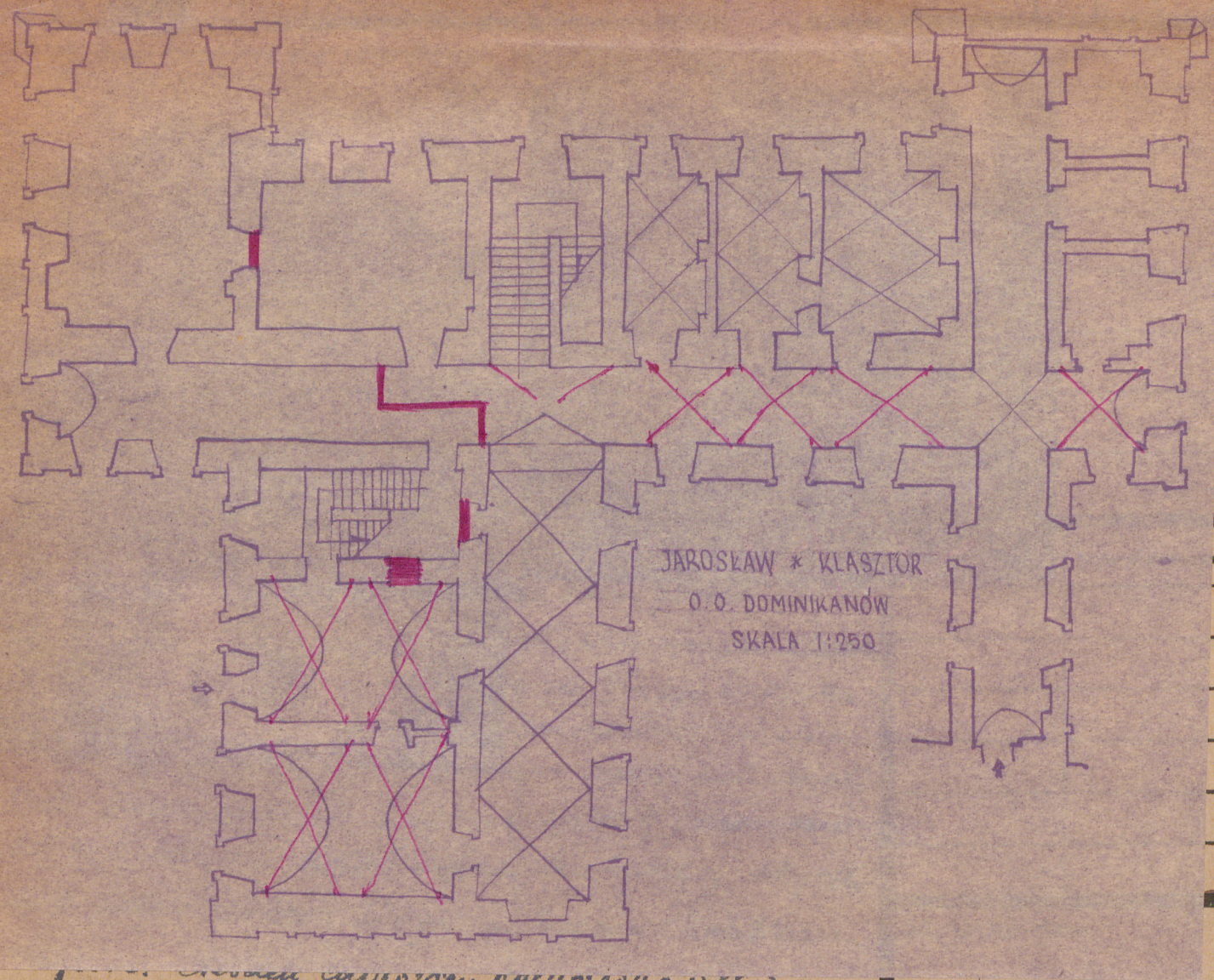
29. Fotografie

30. Inwentaryzacja pomiarowa

10. Udostępnienie

Kazimierzowa za zgodę
wykonalności

VII-1963 DOBRY-jw



bibliografia: plan na kartei zbiorej

orskich	
Wyszczególnienie prac	Koszt tys. zł

e	rzeczywiste

34. Inspekcje

36. Wypełnił dnia
VI-55 Plutkin
XI. 1958 v. J. Kozła
37. Sprawdził dnia
15. XII. 58
Amoshe

31. Szkic sytuacyjny, plan schematyczny, uw













... KONSERVATORSKICH

[illegible]

Klaster, mury, tykocany, na kurej pacych o
pooye kylaach walamu. Skypa zach igerye klaster
a kwotom kitye i igerye ad i nyeh. Tynau buoguk
tray skypa pol wimolyle do ori kwotom z obwama
kitye wylgrygrym wylgrym wylgrym. Skypa
zach jalu, poryle i poryle, wylgry wylgry
ad byly skypa. Uktael ingna dnu traktory. Skypa
zach jalu traktory. Skypa kitye i kitye -
Kitye. Ewarye carykorye wylgrym wylgrym.
Kitye: pacy na kurej kitye.

[illegible]

34. Inspekcje

35. Uwagi różne

36. Wypełnił dnia

VI-55 Plutten
XI. 1959 v. J. Kryda

37. Sprawdził dnia

15-XII-58

Ameshe

VII-1963 W. SOBOCKI