

70  
1. Obiekt zabytkowy

III KAMIENICA MIESZCZAŃSKA - RYNEK NR. (8 1a) ob.3

2. Miejscowość KROSNO MIASTO

3. Wiek XVII-XIX

4. Styl (fasada) KLASYCZNY

5. Kubatura m<sup>3</sup> 35006. Powierzchnia w m<sup>2</sup> 350  
a) zabytkowa: b) użytkowa:

7. Materiał budowlany

Przed zniszczeniem

Po odbudowie

11. Ilość budynków 1

14. Grunty należące do zabytku: ha

a) ściany CEGŁA

12. Ilość kondygnacji 2

a) ogrody stylowe

b) sklepienia CEGŁA

13. Użytkowanie wnętrza według ilości:

b) sady i grunty uprawne

c) stropy DREWNO

a) izb mieszkalnych 22

c) lasy

d) więzania dachu DREWNO

b) innych pomieszczeń -

d) wody

e) krycie dachu BLACHA

c) piwnic 5

e) inne

8. Wyposażenie architektoniczne  
WYSTROJ ELEWACJI - KLASYCZNY  
NĄ, KORYTARZ SKLEPIONY, KOLEBKOWO Z LUNETAMI. Posadzka w pos.  
Sklepienia kolebkowe z lunetami.  
Korytarz - kolebkowe z lunetami i  
kolebkowe

15. Przeznaczenie pierwotne budynku MIESZKALNE

16. Użytkowanie w latach ubiegłych BIURA

17. Użytkowanie obecne BIURA

18. Nadaje się do użycia na MIESZKALNE

9. Autorzy i data budowy i przebudowy  
WIEKU XIX - AUTOR NIEZNAJNY

19. Data, rodzaj i stopień zniszczeń i odbudowy

XVII<sup>2</sup>, przebudowany wok. 1950 podzieleny z domem nr 1  
i jeden budynek (7 przegrod)

10. Udostępnienie

DOGODNE - OBIEKT UŻYTKOWANY

Data

O P I S

Zniszczenia  
%Odbudowa  
%

VIII.1939 r.

XI.1939 r.

XII.1945 r.

X.1959

1953

Caściano zdemontowany

STAN DOBRY

Zamieszkanie; dolne partie murów zniszczone.

20. Przynależność administracyjna  
a) województwo KRESZOWSKIE  
b) powiat KROSŃSKI  
c) gmina KROSNO

21. Stacja Nazwa stacji Odległość od stacji w km

a) kolejowa KROSNO 1.5

b) autobusowa KROSNO 1.5

22. Właściciel i jego adres

PREZ. M. R. N. - KROSNO

23. Użytkownik i jego adres

PREZ. M. R. N. - KROSNO

24. Inwestor i jego adres

PREZ. M. R. N. - KROSNO

25. Rejestr zabytku Nr .....  
rok ..... miejsce przechowywania

26. Nazwa księgi hipotecznej 27. Nr hipoteczny

28. Akta

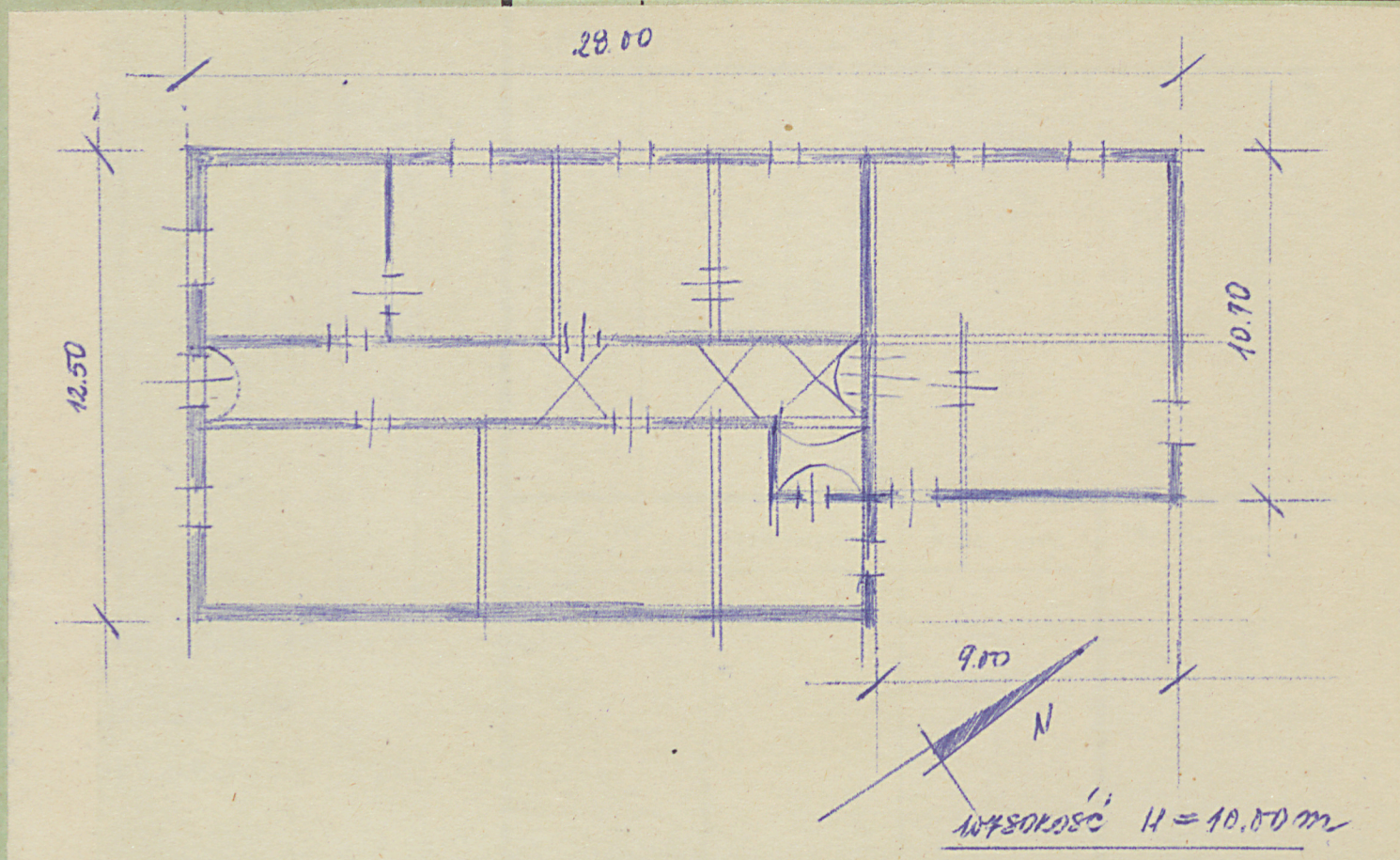
29. Fotografie

30. Inwentaryzacja pomiarowa



31. Szkic sytuacyjny, plan schematyczny, uwagi opisowe, fotografia

32. Przebieg prac konserwatorskich



K o s z t  
tys. zł

35. Uwagi różne

Podpłukownicy: w płukaczach ślepienia  
kolebkowe. Jedna z płukacz występuje  
poza fasadę frontową.

36. Wypełnił dnia

X 59/1997

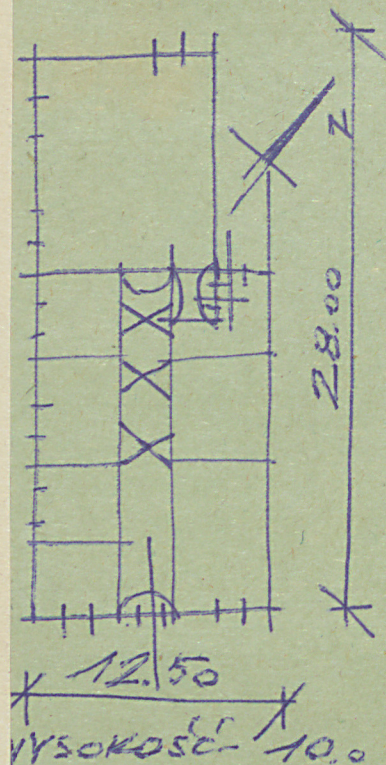
37. Sprawdził dnia

VIII, 63 Jadwiga Jurek

OBIĘKT SITUOWANY W POŁOŻENIU - WSCHODNIEJ CZĘŚCI RYNKU.  
DWA KONFIGURACJOŃ TRZYTRAKTOŃ. BRYŁA BUDYNKU ZWARTA.  
W PARTERZE KORZĄTARZ SKLEPIONY KOLEBKOWO Z LUKETAMI.  
W kilku lokalizacjach partera ślepienia kryjono-kolebkowe  
kolebkowe z luketami (na jednym ze ślepienia o lokalizacji  
od frontu drzwi składowe bryła klasycystyczna) →



31. Szkic sytuacyjny, plan schematyczny, uwagi opisowe, fotografia



32. Przebieg prac konserwatorskich

Rok	Wyszczególnienie prac	K o s z t tys. zł

33. Koszty  
w tys. zł

Przewidywane

Rzeczywiste

34. Inspekcje


35. Uwagi różne

Podpisano: w piwnicy sklepienie  
kolebkowe. Jedna z piwnic występuje  
pora fasady frontowej.

36. Wypełnił dnia

X 59/1996

37. Sprawdził dnia

VIII, 63 Jadwiga Jurek

OBIEKT SITUOWANY W POŁNOCNO-WSCHODNIEJ CZĘŚCI RYNKU.  
BUD. KONDYGNACJOWY TRZYTRAKTOWY. BRYŁA BUDYNKU ZWARTA.  
W PARTERZE KORZYSTARZ SKLEPIONY KOLEBKOWO Z LUNETAMI.  
W kilku lokalizacjach partera sklepienie kryjono-kolebkowe  
kolebkowe z lunetami (na jednym ze sklepien o lokalizacji  
od frontu drzwi składowe bryła klasycystyczna) →