

Nr

A

B

C

E

F

G

H

I

K

L

M

O

P

R

S

T

U

V

W

X

Z

1. Obiekt zabytkowy

Kościół i kłanior białym kamieniem otoczony murami obronowymi
na Kaplice na źródle poza murami.

2. Miejscowość

Jarosław MIASTO

3. Wiek XVII. XVIII

4. Styl

barok.

5. Kubatura m³

—

6. Powierzchnia w m²

a) zabytkowa: —

b) użytkowa: —

20. Przynależność administracyjna

a) województwo

kresowski

b) powiat

Jarosław.

c) gmina

7. Materiał budowlany

przed
zniszczeniempo
odbudowie

11. Ilość budynków

3.

14. Grunty należące do zabytku:

ha

a) ściany

cegła
bruk.

12. Ilość kondygnacji

2

a) ogrody stylowe

—

b) sklepienia

cegła
bruk.

13. Użytkowanie wnętrza według ilości:

b) sady i grunty uprawne

c) stropy

a) izb mieszkalnych

—

c) lasy

—

d) więzania dachu

drewno

b) innych pomieszczeń

—

d) wody

—

e) krycie dachu

blacha.

c) piwnic

—

e) inne

21. Stacja

nazwa stacji

odległość od,
stacji w km

a) kolejowa

Jarosław

b) autobusowa

— u —

22. Właściciel i jego adres

Zakoch. OO Dominikański
+ SKARB PAŃSTWA

23. Użytkownik i jego adres

zakoch. OO Dominikański
+ SZKOŁA NR 8 W JAROSŁAWIU

24. Inwestor i jego adres:

8. Wyposażenie architektoniczne

Freski w kościele, Josefinus Oruam
na barokowy wystroj wnętrza
z ok. 1720r.

15. Przeznaczenie pierwotne budynku

sakralne

16. Użytkowanie w latach ubiegłych

sakralne

17. Użytkowanie obecne

sakralne.

18. Nadaje się do użycia na:

sakralne

9. Autorzy i data budowy i przebudowy

budowa 1629-35.

przebudowa 1715

restauracja 1783-1808.

19. Data, rodzaj i stopień zniszczeń i odbudowy

Data

O P I S

znisz-
czenia
o/oodbu-
dowa
o/o

VIII. 1939 r.

XI. 1939 r.

XII. 1945 r.

niszczone

niszczone brak tynków maj. 30%

elewacji pod zach i wsch oraz
zburzone arkady maj elewacji zach.

25. Rejestr zabytku nr

rok ———— miejsce przechowywania

26. Nazwa księgi hipotecznej

27. Numer
hipoteczny

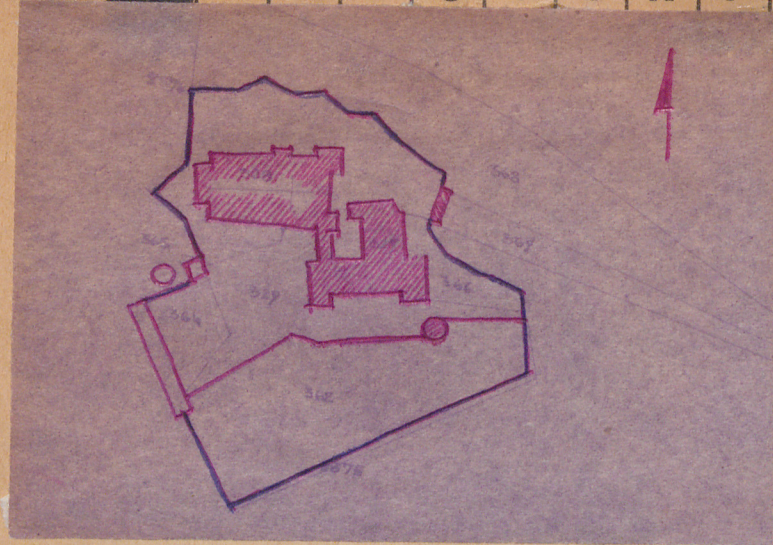
28. Akta

29. Fotografie

30. Inwentaryzacja pomiarowa

10. Udostępnienie

Kancelaryjnie na zgodę
wydziału



fotografia

32. Przebieg prac konserwatorskich

rok	Wyszczególnienie prac	Koszt tys. zł

33. Koszty w tys. zł	przewidywane	rzeczywiste

34. Inspekcje

35. Uwagi różne Bibliografia.
Orion. Przewodnik po Jamnawie.
S. Zubowski. Jamnawa i jej okolice
Kraków 1903r.
J. Makare. Dzieje paraf. Jamnawskiej
od powst. do r. 1772. Jamnawa. 1936r.
K. Godfrieł. Jamnawa. Słownik historyczno-
etnograficzny. Kępn.

36. Wypełnił dnia

11.55 M. K. W. 1959 J. Wyda

37. Sprawdził dnia

J. S. 1963 W. SOBOCKI

Rocznik i klasztor układowy w latach 1629-35 na miejscu
zburzonego gotyckiego. Ok. 1674r. odnowy murów obronnych.
W latach 1704 ok. 1715r. odbudowany i rozbudowany
Wielopiętrowy prebiterium i kaplica oraz odbudowano
i wite do do prebiterium i kaplice oraz kaplice.
W 1757r. kaplica ozdobiona freskami iachim Ormianus
W r. 1777 Rocznik i klasztor przywrócić do użytku.
W latach 1783-1808 częściowo rozbudowany. Rocznik
i klasztor przetrwał na zach. krańcu miasta, odnowy
murów obronnych ze szklarniami na planie murów.
Lamej gwałtowny. odnowy murów i kaplicy. W latach
z przetrzymaniem basen pol. iach. Od r. 1808 białokamień
brama wjazdowa. od pol. do prebiterium przy
klasztor. Poza murami od zach. kaplica iach. iach.
Cudowne iach.

Nr

A

B

C

D

E

F

G

H

I

K

L

M

N

O

P

R

S

T

U

V

W

X

Z

PODKARPACKIE

1. Obiekt zabytkowy

Kościół p.n. M.B. Bolesnej C.O. Dominikanów

2. Miejscowość

Jarosław

MIASTO

3. Wiek

XVIII

4. Styl

barok

5. Kubatura m³

19 115

6. Powierzchnia w m²

1179

a) zabytkowa: 1179 b) użytkowa:

20. Przynależność administracyjna

a) województwo

Kresy

b) powiat

Jarosław

c) gmina

7. Materiał budowlany

przed zniszczeniem

po odbudowie

11. Ilość budynków

1

14. Grunty należące do zabytku:

ha

a) ściany

cyna
tytuł

12. Ilość kondygnacji

1

a) ogrody stylowe

—

21. Stacja

nazwa stacji

odległość od stacji w km

b) sklepienia

—

13. Użytkowanie wnętrza według ilości:

b) sady i grunty uprawne

—

a) kolejowa

Jarosław

1,2

c) stropy

a) izb mieszkalnych

—

c) lasy

—

b) autobusowa

—

d) więzania dachu

drewno

b) innych pomieszczeń

d) wody

—

22. Właściciel i jego adres

Klasztor C.O. Dominikanów

e) krycie dachu

blacha

c) piwnic

e) inne

—

8. Wyposażenie architektoniczne

Freski ok. 1757. mal. Jacek
Oruński. Całkowicie zniszczone
malowidła ok. 1720 r.
z portalem barokowym z obrazem
w medalionie, ołtarzem i zachwytem

15. Przeznaczenie pierwotne budynku

sakralne

16. Użytkowanie w latach ubiegłych

sakralne

17. Użytkowanie obecne

sakralne

18. Nadaje się do użycia na:

sakralne

23. Użytkownik i jego adres

—

24. Inwestor i jego adres:

—

9. Autorzy i data budowy i przebudowy

19. Data, rodzaj i stopień zniszczeń i odbudowy

25. Rejestr zabytku nr 19/KN-KS 118-4-19

24/11 rok 1948

miejsce przechowywania

Data

O P I S

znisz-
czenia
o/oodbu-
dowa
o/o

VIII. 1939 r.

XI. 1939 r.

XII. 1945 r.

wizualizacja

1859

zniszc. poln. dachu, stolarka
okn. i drzwi
stan ołtarzy

26. Nazwa księgi hipotecznej

Dawna księga gruntowa gmi-
ny katastralnej Jarosław

27. Numer hipoteczny

Lw. 482

28. Akta

29. Fotografie

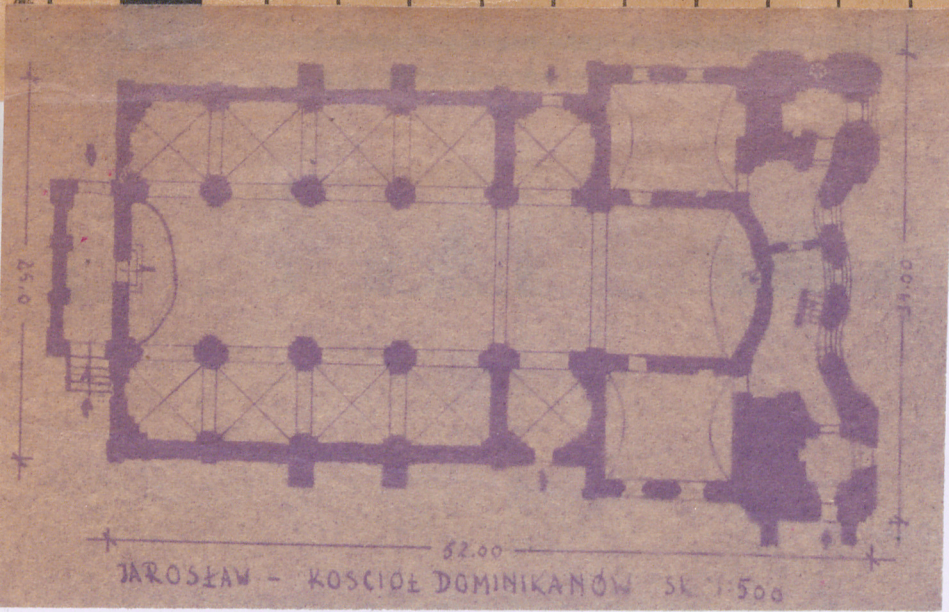
30. Inwentaryzacja pomiarowa

10. Udostępnienie

dostępny

* 1704 r. spalony; 1715 r. - odbud.
i rozbud. (drzwi, fasada r. sch)
- J. Solari, J. Degan

VII-1963 DORY



JAROSŁAW - KOŚCIÓŁ DOMINIKANÓW SK 1:500



7

St. Michael's
Church





1845













ac konserwatorskich

Wyszczególnienie prac

Koszt
tys. zł

ograniczone konserwacje polichromii wkośnik

przewidywane

rzeczywiste

34. Inspekcje

35. Uwagi różne

36. Wypełnił dnia

M. S. S. M. S. S.
XI. 1953 r. J. Kryda

37. Sprawdził dnia

15. XII. 58

F. S. S. S.

VII. 1963 W. SOBOCKI

Wszystkie prace konserwatorskie i remontowe w kościele
wielkim. Opracowanie, malowanie, tynkowanie. Trojuszowy.
barlikowy z anportami z zachowaniem w miejscu
transporem. Nowa gr. 6. do przygotowania, 4 przygotowania trojuszowego
odpowiednie prace na bieżących okolicznościach i do gr. pot-
kolistym archaizacji, a do innych obrotów anportami i
tynkami odciekowymi. Po roku przygotowania gr. i tynki i prace
na bieżących pracach i archaizacji. Trzebieżenie jednak
przygotowanie zachowania archaizacji przy innych od pot i tynki i archaizacji
i tynki i archaizacji do kłóżeń przygotowanie i tynki i archaizacji
karkas archaizacji wch. Nowa i prezbiterium i karkas
karkasowo z tynkami archaizacji karkasowo.
bibliografia: praca na karkasie i karkasie.