

1. Obiekt

K A M I E N I C A

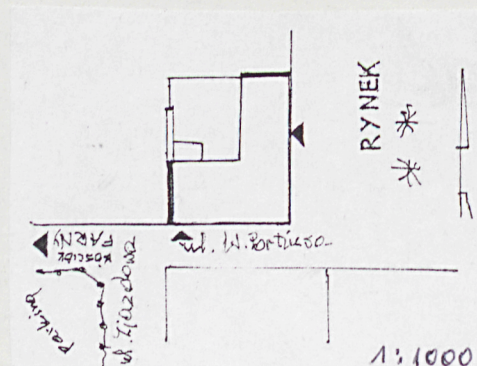
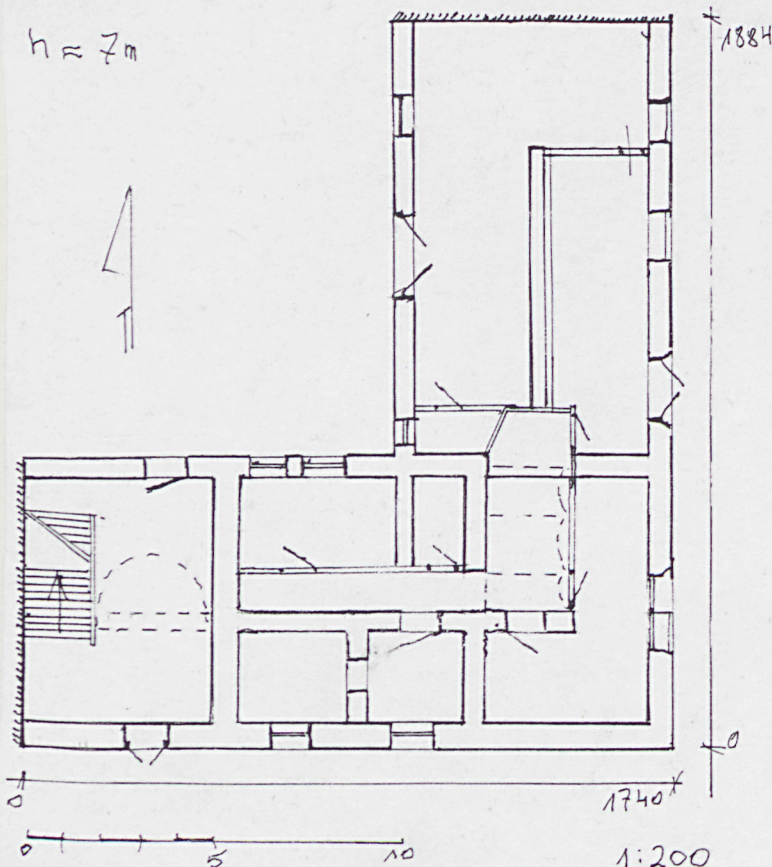
2. Czas powstania

4 ćw. XIX w.

3. Miejscowość

K R O S N O

11. Zdjęcia, rzut, przekrój, sytuacja, orientacja



4. Adres

ul. Wojciecha Portiusa 2

nr hipoteczny **ew. nr 2226, KW**

lub. ewid. gruntów

5. Przynależność administracyjna

województwo **podkarpackie**

gmina **miasto Krosno**

6. Poprzednie nazwy miejscowości

7. Przynależność administracyjna

przed 1 VI 1975

województwo **rzeszowskie**

powiat **krośniński**

8. Właściciel i jego adres

**Ministerstwo Służb
Wewnętrznych i Administracji**

9. Użytkownik i jego adres

**Zakład Opieki Zdrowotnej
Zarządu Służby Zdrowia MSWiA
w Rzeszowie, Poliklinika**

10. Rejestr zabytków

A - 21 z 1981 r.

Nr data

Zbudowana zapewne w końcu XIX w. Piwnice są prawdopodobnie nieco starsze, z początku wieku. W okresie po II wojnie światowej, do 1976 w budynku mieściła się Komenda Milicji Obywatelskiej, następnie - służba zdrowia MO. Kamienica wielokrotnie przebudowywana i adaptowana. Od 1998 budynek jest w użytkowaniu Polikliniki.

Usytuowana na rogu Rynku i ul. Wojciecha Portiusa. Murowana z cegły, otynkowana. Pokryta blachą. Na rzucie prostokąta z oficyną wzdłuż wschodniego boku posesji, czyli wzdłuż pierzei rynkowej, dwukondygnacyjowa. W całości podpiwniczona. Nakryta dwoma dachami siodłowymi, dwuspadowymi na wieźbie stolcowej, łączonej na czopy. Wewnątrz przy ścianie zachodniej sieni ze schodami na piętro i wejściem do piwnic. Po wschodniej stronie sieni pomieszczenia w dwu traktach rozdzielonych wąskim korytarzem. W oficynie podziały wtórne. Elewacja południowa czteroosiowa, elewacja wschodnia - sześćoosiowa, o osiach parzyście rozmieszczonych, czytelnych tylko w górnej kondygnacji. Kondygnacje dzieli gzyms kordonowy. Ściany zwieńczone gzymsem profilowanym, pod którym widoczne okienka strychowe w kształcie leżących prostokątów. Po stronie wschodnie zachowanej dwa okna parteru prostokątne zamknięte u góry łukiem segmentowym. Pozostałe otwory prostokątne. Otwory okien otaczają szerokie listwy. Rozglifione ościeża drzwi prowadzących z rynku do wnętrza oficyny. Wewnątrz, w ścianie szczytowej oficyny od strony sąsiedniego budynku zachowany łuk półkolisty z cegły. W drugim trakcie w jednym pomieszczeniu zachowany fragment stropu Kleina z wysklepkami. W piwnicach (adaptowanych) stropy płaskie. Na wieźbie znaki ciesielskie wykonane siekierą /rzymskie cyfry/. Instalacje: el., wod.kan, telefon, odgromienie.

14. Kubatura	15. Powierzchnia użytkowa	16. Przeznaczenie pierwotne	17. Użytkowanie obecne
22950 m ³	3278 m ²	mieszkalne, może handlowe	przychodnia lekarska
18. Prace budowlane i konserwatorskie, ich przebieg i dokumentacja (po 1945 r.)		19. Stan zachowania (fundamenty, ściany zewnętrzne, ściany wewnętrzne, sklepienia, stropy, konstrukcje dachowe, pokrycie dachu, wyposażenie i instalacje)	
Remont i adaptacja w 1998 r. - Dokumentacja budowlana - Archiwum SOZ w Krośnie, sygn. 3886, 3920-21, 3981.		Zawilgocone i zaatakowane przez grzyb partie murów piwnicy i przyziemia. Łuszczące się, uszkodzone tynki od strony podwórza.	
20. Najpilniejsze postulaty konserwatorskie			
Odgrzybienie, impregnacja murów. Remont bieżący. Wobec daleko idących zmian w strukturze budynku próba przywrócenia jego pierwotnych kształtów wydaje się niepotrzebna.			

21. Akta archiwalne i źródła ikonograficzne (rodzaj, numer i miejsce przechowywania) -

23. Uwagi różne

24. Opracowanie karty ewidencyjnej

tekst **Barbara Tondos, październik 2001**
imię, nazwisko, data, podpis

plany, rysunki **Barbara Tondos, październik 2001**
imię, nazwisko, data, podpis

zdjęcia fotogr. **Barbara Tondos, październik 2001**
imię, nazwisko, data, podpis

miejsce przechowywania negatywów **u autorki**

KARTA PO WYPEŁNIENIU PODLEGA OCHRONIE NA PODSTAWIE PRZEPISÓW PRAWA AUTORSKIEGO

22. Bibliografia -

25. Adnotacje o inspekcjach, informacje o zmianach (daty, imiona i nazwiska wypełniających)

26. Załączniki

1 wkładka

1. Miejscowość KROSNO	4. Obiekt (nazwa jak w karcie)	5. Zawartość wkładki (nazwa materiału uzupełniającego)
2. Gmina Krosno	KAMIENICA	zdjęcia fot.
3. Województwo podkarpackie	ul. Wojciecha Portiusa 2	



Spis fotografii:

1/ Widok ogólny

2/ Narożnik budynku od południa.

Barbara Tondos, październik 2001

BTondos

Wkładkę założył:

(imię, nazwisko, data)

u autorki

Miejsce przechowywania negatywów: