

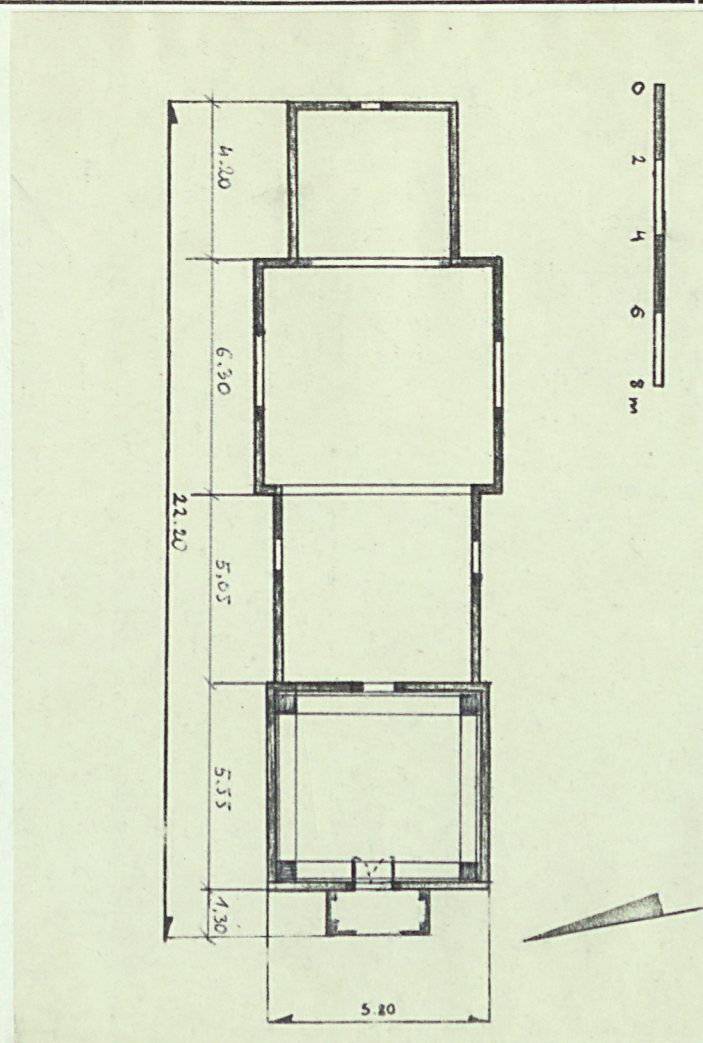
PODKARPACKIE

3321

1. Obiekt 356/1
CERKIEW par. gr.- kat. p.w. św. Michała Archanioła

2. Czas powstania
1762

3. Miejscowość
ŚWIĄTKOWA MAŁA



4. Adres

nr hipoteczny

5. Przynależność administracyjna

województwo krośnieńskie

gmina Krempna

pow. JASŁO

6. Poprzednie nazwy miejscowości

7. Przynależność administracyjna
przed 1.VI.1975

województwo rzeszowskie

powiat Jasło

8. Właściciel i jego adres

9. Użytkownik i jego adres

parafia rz.- kat. w Desznicy

10. Rejestr zabytków

Nr A-68 data 31.01.1985

autor zdjęć Z. Szanter, IX 1978, IV 79
data wykonania
miejsce przechowywania negatywów u autora

Cerkiew w końcu XIX w. lub ok. 1911 r. przebudowana.

Cerkiew usytuowana na południowym skraju wsi, po wschodniej str. drogi do Nieznajowej, na wyniosłym wzgórzu w pewnym oddaleniu od zabudowy. Orientowana, z fragmentami muru z kamienia łamanego od płn. zach. i drewnianą bramką konstrukcji słupowej od płn. W pobliżu od strony wschodniej rozległy cmentarz.

Materiał i konstrukcja. Cerkiew drewniana, na podmurówce z kamienia łamanego wyrównującej nierówności terenu. Ściany konstrukcji zrębowej na rybi ogon zewnątrz pionowo deskowane z fartuchem gontowym, wewnątrz bez ostatków. Wieża konstrukcji słupowej o ścianach lekko pochyłych z sobotami i izbicą pionowo deskowanymi; w partii środkowej opierzona gontem. Nad prezbiterium i nawą pozorne kopuły drewniane, w babińcu i przedsionku pod wieżą strop belkowy. Dachy nad prezbiterium, nawą, sobotą i gankiem kryte gontem, nad babińcem i wieżą - blachą cynkową. Podłogi białe.

Plan wydłużony, czterodzielny. Wszystkie pomieszczenia na rzutach kwadratów. Prezbiterium mniejsze od nawy, oddzielone ikonostasem. Obszerna nawa i nieco węższy babiniec jednoprzestrzenne. Wieża dostawiona do babińca od zachodu z obszernym przedsionkiem w przyziemiu, przy niej od zachodu niewielki prostokątny ganek wejściowy. Bryła jednolita dzięki równej wysokości nawy i babińca z wyodrębniającym się niewielkim prezbiterium i wyniosłą wieżą. Dachy: nad prezbiterium trójpołaciowy, nad nawą brogowy; łamane, dwukondygnacyjne ze ściankami. Zwieńczone cebulastymi hełmami z pseudolatarnią, cebulką i krzyżem na gale. Dach brogowy z analogicznym hełmem na wieży. Nad babińcem i gankiem dachy siołowe. Sobota kryta dachem pulpitowym o wydatnym okapie. Dekorację ścian zewnętrznych stanowi pionowe listwowanie, faktura gontu opierającego wieżę i profilowane gzymsy podokapowe. Nad wejściem do ganku zębiasto wycięte deski. W izbie ozdóbnie cięte listwowanie i po 2 okrągłe świetliki w górnej partii każdej ścianki. Otwory okienne prostokątne, w nawie zdwojone. Otwór wejściowy prostokątny, na osi od zachodu, drzwi klepkowe. Wnętrze. Część prezbiterialna wyodrębniona całkowicie wtórnie zmontowanym ikonostasem, podwyższona o 1 stopień w partii środkowej przednóżka zdobiony reliefowym ornamentem sznurowym. Nawa i babiniec jednoprzestrzenne, w babińcu /niższym/ strop, w nawie kopuła pozorniana rzucie kwadratu, podobna kopuła w prezbiterium. W babińcu chór muzyczny nadwieszony o prostym parapecie. Instalacji brak.

14. Kubatura 840 m ³	15. Powierzchnia użytkowa 120 m ²	16. Przeznaczenie pierwotne sakralne	17. Użytkowanie obecne sakralne
18. Prace budowlane i konserwatorskie, ich przebieg i dokumentacja 1976 - 77 remont przeprowadzony przez kościelnego Jana Mrugałę.		19. Stan zachowania (fundamenty, ściany zewnętrzne, ściany wewnętrzne, sklepienia, stropy, konstrukcje dachowe, pokrycie dachu, wyposażenie i instalacje) Ogólnie zadowolający. Podmurówka w płn. części wieży i babińca zniszczona, naprawiona prowizorycznie. Krzyż ze zwieńczenia wieży zdjęty.	
20. Najpilniejsze postulaty konserwatorskie			

21. Akta archiwalne (rodzaj akt, numer i miejsce przechowywania)

22. Bibliografia

23. Źródła ikonograficzne i fotografie (rodzaj, miejsce przechowywania, sygnatury)

24. Uwagi różne

9 zdjęć, 1 mapka.

25. Wypełnił

Z. SZANTER IX 1978

26. Sprawdził

ŚWIĄTKÓWA
MAŁA

cerkiew par. gr.-kat.
p.w. św. Michała

3. Zawartość wkładki /nazwa obiektu lub materiału uzupełniającego/

Dodatkowe fotografie. Mapa.



/imię, nazwisko, data/

Miejsce przechowywania negatywów: . u. autora

334/78 401. Z. SZANTER, IX 78, II 79

0 1 2 km

