

1. Obiekt zabytkowy

Pół Ryński
KAMIENICA MIESZCZAŃSKA - *OL. NOWOTKI* NR.1

2. Miejscowość

KIASO
KROSNO3. Wiek
*xvii - XIX*4. Styl
*KLASYCZM (fasady)*5. Kubatura m³

3125

6. Powierzchnia w m² 312

a) zabytkowa:

b) użytkowa:

7. Materiał budowlany

Przed zniszczeniem

Po odbudowie

11. Ilość budynków

1

14. Grunty należące do zabytku:

ha

a) ściany

CEGLA

b) sklepienia

CEGLA

c) stropy

DREWNO

d) więzania dachu

DREWNO

e) krycie dachu

BLACHA

12. Ilość kondygnacji

2

a) ogrody stylowe

13. Użytkowanie wnętrza według ilości:

a) izb mieszkalnych

17

c) lasy

b) innych pomieszczeń

BIURA 5
SKLEPY 2

d) wody

c) piwnic

podpiwn.

e) inne

8. Wyposażenie architektoniczne
*ELEWACJE O DETALU KLASYCZNYCH
NYM SKLEPIENIA KRZYŻOWO-BECZ-
KOWE i kolebore z lunetami.*

15. Przeznaczenie pierwotne budynku

MIESZKALNE

16. Użytkowanie w latach ubiegłych

MIESZKALNE

17. Użytkowanie obecne

MIESZKALNE

18. Nadaje się do użycia na

MIESZKALNE

9. Autorzy i data budowy i przebudowy

*WIEK XIX - AUTOR NIEZNANY.
Zapewne v. xvii. Przebudowany v. xviii
oraz gruntownie v. xix. Silne
mroźki wnętrza v. xx. Remont-
owany v. xx.*

19. Data, rodzaj i stopień zniszczeń i odbudowy

Data

O P I S

Znisz-
czenia
%Odbu-
dowa
%

VIII.1939 r.

XI.1939 r.

XII.1945 r.

X. 1959

1963

Zamieszany

STAN DOBRY

Zamieszany; cz. spalone tylnie

20. Przynależność administracyjna

a) województwo

KROSNO

b) powiat

KROSNO

c) gmina

KROSNO

21. Stacja

Nazwa stacji

Odległość
od stacji
w km

a) kolejowa

KROSNO

1.5

b) autobusowa

KROSNO

1.5

22. Właściciel i jego adres

M. R. N. - KROSNO

23. Użytkownik i jego adres

M. R. N. - KROSNO

24. Inwestor i jego adres

M. R. N. - KROSNO

25. Rejestr zabytku Nr

rok miejsce przechowywania

26. Nazwa księgi hipotecznej

27. Nr hipo-
teczny

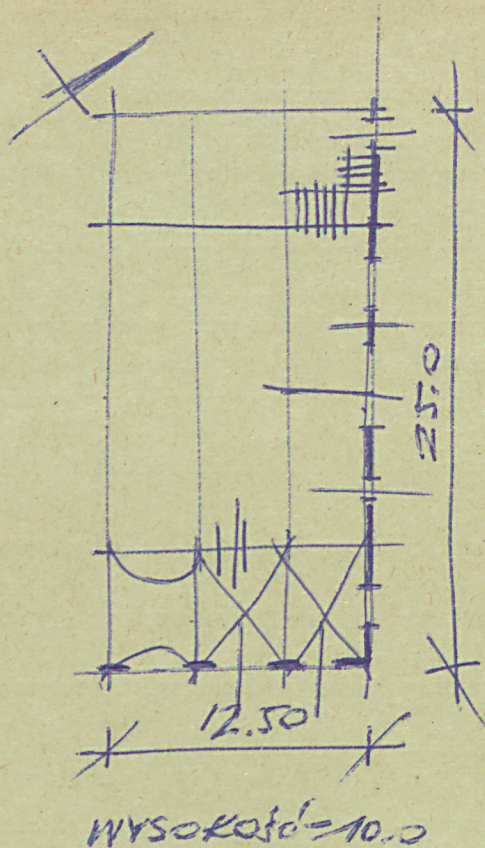
28. Akta

29. Fotografie

30. Inwentaryzacja pomiarowa

Z Y X W V U T S R P O N M L K J I H G F E D C B A Nr

31. Szkic sytuacyjny, plan schematyczny, uwagi opisowe, fotografia



PTN - zach
 OBIEKT SITUOWANY W POŁUDNIOWO - WSCHODNIEJ STRONIE RYNKU
 PRZY STARYM TRAKCIE WĘGERSKIM. BUDYNEK O ZWARTYM BRYLE
 W PODSTAWIE PROSTOKĄT. W PARTERZE ZACHOWANE ZAMUROWANE
 DAWNE ARKADY - PODCIENIA SKLEPIONE KRZYŻOWO. WNETRZE
 SKLEPIONE BEZŁAWO, osłonięte z kutek. *kolejnego*
 Dach masywny, płaski.

32. Przebieg prac konserwatorskich

| Rok | Wyszczególnienie prac | Koszt tys. zł |
|-----|-----------------------|------------------|
| | | |
| | | |
| | | |
| | | |
| | | |
| | | |
| | | |
| | | |
| | | |
| | | |

33. Koszty
w tys. zł

Przewidywane

Rzeczywiste

34. Inspekcje

35. Uwagi różne

36. Wypełnił dnia

X. 19. 1963

37. Sprawdził dnia

19. 63. J. Jurek