

Nr

A

B

C

D

E

F

G

H

I

J

K

L

M

N

O

P

R

S

T

U

V

W

X

Y

Z

1. Obiekt zabytkowy

D. CERKIEW p.w. św. św. Kozmy i Damiana.

2. Miejscowość **KROSNIENSKIE**

KREMNA

3. Wiek

4. Styl

5. Kubatura m³6. Powierzchnia w m²

a) zabytkowa:

b) użytkowa:

20. Przynależność administracyjna

a) województwo

b) powiat

c) gmina

7. Materiał budowlany

Przed zniszczeniem

Po odbudowie

11. Ilość budynków

14. Grunty należące do zabytku:

ha

a) ściany

b) sklepienia

c) stropy

d) wiązania dachu

e) krycie dachu

12. Ilość kondygnacji

13. Użytkowanie wnętrza według ilości:

a) izb mieszkalnych

b) innych pomieszczeń

c) piwnic

a) ogrody stylowe

b) sady i grunty uprawne

c) lasy

d) wody

e) inne

21. Stacja

Nazwa stacji

Odległość od stacji w km

a) kolejowa

b) autobusowa

22. Właściciel i jego adres

Parafia św. Kozmy i Damiana w Kremnej
grzecho-ka

23. Użytkownik i jego adres

miejscowość

24. Inwestor i jego adres

25. Rejestr zabytku Nr

rok miejsce przechowywania

26. Nazwa księgi hipotecznej

27. Nr hipoteczny

28. Akta

29. Fotografie

30. Inwentaryzacja pomiarowa

8. Wyposażenie architektoniczne

ikonostas, ołtarz główny i 4 ołtarze boczne rokokowe, m. ścianach wężsi ikonostas z 1664 r. Świeczniki rokokowe, figura św. Michała - I poł. XIX druki rokokowe z XVIII w.

9. Autorzy i data budowy i przebudowy

cerkiew z XVIII w., wież 1770 r. od 1945-Br. użytkowana jako kościół katolicki, przerabiana w 1873, resta- urowana w 1893 i po II wojnie

15. Przeznaczenie pierwotne budynku

sakralne - cerkiew

16. Użytkowanie w latach ubiegłych

17. Użytkowanie obecne

18. Nadaje się do użycia na

19. Data, rodzaj i stopień zniszczeń i odbudowy

Data

O P I S

Zniszczenia %

Odbudowa %

VIII.1939 r.

XI.1939 r.

XII.1945 r.

Zamieszkała

1961

zaniedbana - oszalunek deskami

gontem zamurszaty w ok. 60%



agi opisowe, fotografia

D. cerkiew usytuowana
- na w odł. ok. 60m
od szosy do kotłosa,
w otoczeniu starych
drzew, orientowana,
wzniesiona na piaskach
- łowej podmurówce
pokrytej gontowym
farkuszałicem, zwężo-
wana z drzewa,
oszalowana pionowo



deszczami, nawa i prezbiter.
kryte białymi
płaskimi białymi
hełmami pobitymi blachą.
Wół frontu wieża o kon-
strukcji słupowej, zwęża-
jąca się ku górze, tron
oszalowany gontem. Izb-
ca dzwonów nadwieszona
mierzalnie, ościanach pio-
nowych oszalowanych
deszczami, 23 małymi otwora-
mi u szczytu. Izbica po-
kryta hełmem białym.

Wieża otacza niska sobota konstrukcji słup-
owej oszalowana pionowo deszczami, kryte pulpi-
towe blachą. Pulpitowe nadstawienie przebiega też
wzdłuż nawy poniżej zdwojonych prostokątnych
okien. Prezbiter. i nawa kryte pseudokopułami
oszalowanymi deszczami. Wnętrze wieży otacza
chór z rzeźbionymi balasami, na łbik, wejście
po drabinie. Podłoga w kościele z desek.

1971r. gromadny remont

33. Koszty w tys. zł	Przewidywane	Rzeczywiste	34. Inspekcje

35. Uwagi różne

Bibl. J. Trybowski, O. Zagorowski: Katalog
zab. sztuki par. jasielskiego
miejscowości.

36. Wypełnił dnia 11. 1962r.

J. A. Czerepiński

37. Sprawdził dnia

7. 63 J. A. Czerepiński

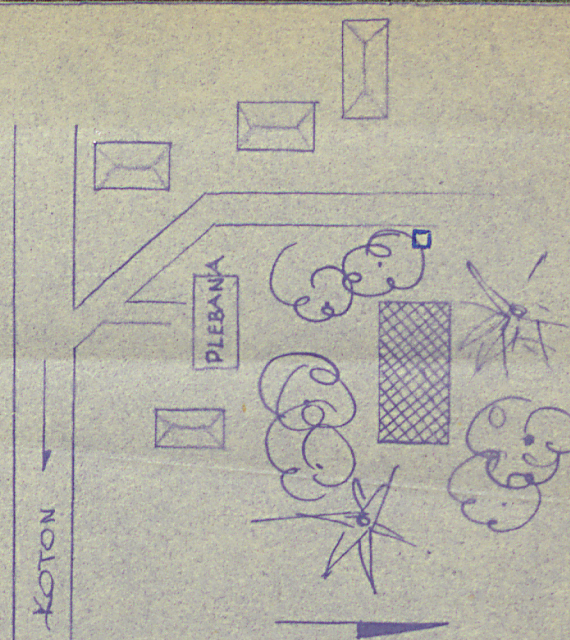
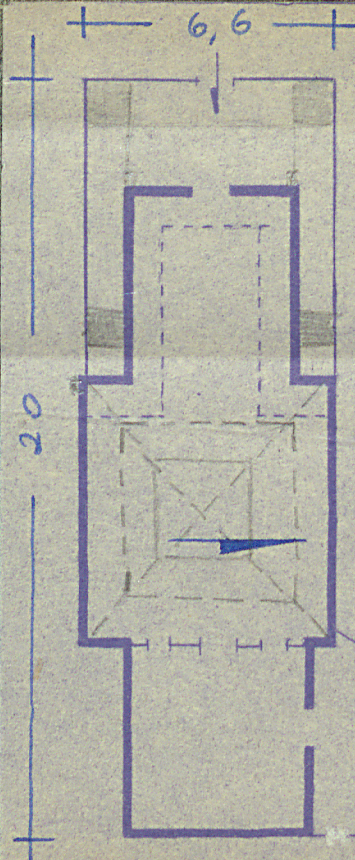


Uwagi opisowe, fotografia

D. cerkiew usytuowana na w odl. ok. 60m od szosy do Kotona, w otoczeniu starych drzew, orientowana, wniesiona na piasku - łowej podmurówce pokrytej gontowym fartuszelem, zwężana z drzewa, oszalowana pionowo

deskami, nawa i prezb. kryte białymi, przykryte białymi, hełmami pobitymi blachą. Wól frontu wieża ochron- struktury słupowej, zwęża- jąca się ku górze, tron oszalowany gontem. Izbica dzwono- nadwieszona miernacznie, ościanach pio- nowych oszalowanych deskami, z 3 małymi otwora- mi u szczytu. Izbica po- kryta hełmem białym.

Wieża otacza niska sobota konstrukcji słup- wej, oszalowana pionowo deskami, kryte pulpi- towo blachą. Pulpitowe nadstawie przebiega też wzdłuż nawy poniżej zdwojonych prostokątnych słup. Prezb. i nawa kryte pseudokopułami oszalowanymi deskami. Wnętrze wieży otacza chór z rzeźbionymi balasami, na których wejście po drabinie. Podłoga w kościele z desek.



KREMPNA - CERKIEW

1:200

h = 5 m

h. wieży ok 9 m.

35. Uwagi różne

Dł. J. Trybowski, O. Zagorowski: Katalog
Zab. Sztuki pos. Józefowski
miejscowości.

36. Wypełnił dnia III. 1962r.

J. A. Czerepiński

37. Sprawdził dnia

7. 63 Jadwiga Jurek