

Nr

III

A

B

C

D

E

F

G

H

I

J

K

L

M

N

O

P

R

S

T

U

V

W

X

Y

Z

1. Obiekt zabytkowy

DOM ul. 3-MAJA 23 N(33)

2. Miejscowość

MIASTO
JAROSŁAW3. Wiek
XIX

4. Styl

klasycyzm

5. Kubatura m³

2.083

6. Powierzchnia w m²

a) zabytkowa: 434 b) użytkowa:

7. Materiał budowlany

Przed zniszczeniem

Po odbudowie

11. Ilość budynków

1

14. Grunty należące do zabytku:

ha

a) ściany

cegła
typu

12. Ilość kondygnacji

1

a) ogrody stylowe

—

b) sklepienia

—

13. Użytkowanie wnętrza według ilości:

b) sady i grunty uprawne

—

c) stropy

drewno

a) izb mieszkalnych

12

c) lasy

—

d) więzania dachu

—

b) innych pomieszczeń

2

d) wody

—

e) krycie dachu

blacha

c) piwnic

—

e) inne

—

8. Wyposażenie architektoniczne

15. Przeznaczenie pierwotne budynku

mieszkalne

16. Użytkowanie w latach ubiegłych

mieszkalne

17. Użytkowanie obecne

mieszkalne

18. Nadaje się do użycia na

mieszkalne

9. Autorzy i data budowy i przebudowy

ok. poł. XIX w.

19. Data, rodzaj i stopień zniszczeń i odbudowy

Data

O P I S

Zniszczenia
%Odbudowa
%

VIII.1939 r.

XI.1939 r.

XII.1945 r.

XI.1959

VII.1963

Zły stan zachowania ścian, mury, dach, pokrycie dachu, strop.

Zaniedbane - wykonano w ramach rem. bieżący wygnanie pokrycia dachowego

20. Przynależność administracyjna

a) województwo

świętokrzyskie

b) powiat

Jarosław

c) gmina

21. Stacja

Nazwa stacji

Odległość
od stacji
w km

a) kolejowa

Jarosław

b) autobusowa

—

22. Właściciel i jego adres

~~chł. parafialny~~

M.Z.B.M. JAROSŁAW

23. Użytkownik i jego adres

laboratoryjny

24. Inwestor i jego adres

25. Rejestr zabytku Nr

rok miejsce przechowywania

26. Nazwa księgi hipotecznej

pł. 400/1

27. Nr hipoteczny

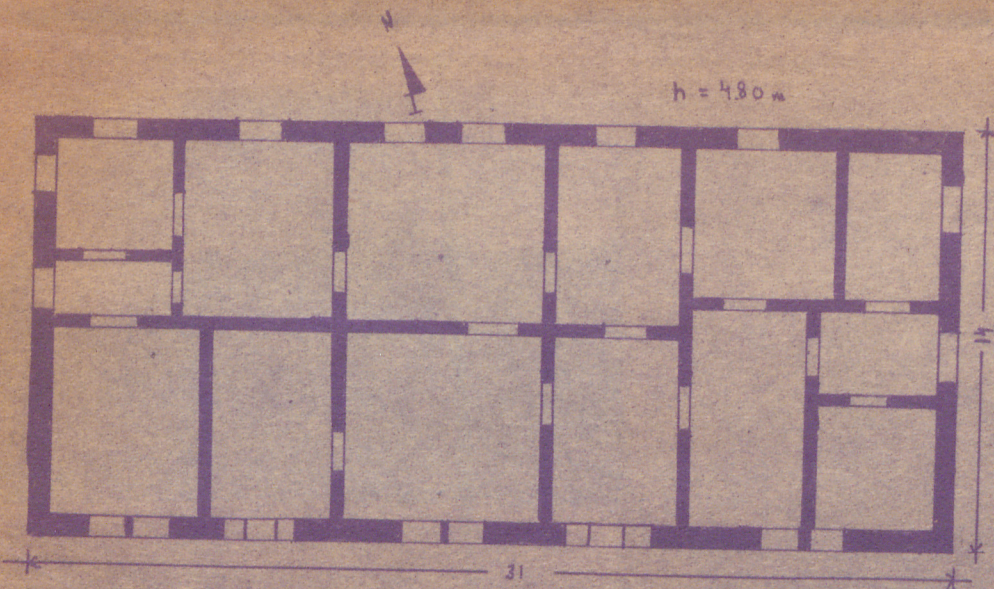
28. Akta

29. Fotografie

30. Inwentaryzacja pomiarowa

10. Udostępnienie

Wartość 12 190 zł
wysokość 120 cm.



JAROSŁAW - 3go Maja 23 Skala 1:250



Andrynek murewany, tytułowany, jedno-
kondygnacyjny, niepodpiwniczony,
na murze prostokąta wydłużonego.
Młot węglowy dwukrotny, niepod-
piwniczony z wejściem w korytarz boku.
Elewacje renowowane pilastrami
i oknami blizniacymi obramio-
nymi opaskami z podwyższonym
gzymsiem. Elewacje zewnętrzna profi-
lowanym gzymsiem.

32. Przebieg prac konserwatorskich

Rok	Wyszczególnienie prac	Koszt tys. zł

33. Koszty w tys. zł

Przewidywane

Rzeczywiste

34. Inspekcje

35. Uwagi różne

Bibliografia
J. Rutkowski - Katalogabytów
zbiórki w Polsce

36. Wypełnił dnia

XI.1959 r. J. Korycki

37. Sprawdził dnia

J. Furman

VII-1963 W. SOBÓCKI

31. Szkic sytuacyjny, plan schematyczny, uwagi opisowe



Podrynek murewany, tytułowany, jedno-
kondygnacyjny, niepodpiwniczony,
na murze prostokąta wydłużonego.
Młód wprostie dwukondygnacyjny, niepod-
piwniczony z wejściem w krótkim boku.
Elewacje wykończane sztukateriami
i oknami białymi obramio-
nymi opaskami z podwyższonym
gzymsiem. Elewacje zewnętrzne profi-
lowanym gzymsiem.

32. Przebieg prac konserwatorskich

Rok	Wyszczególnienie prac	Koszt tys. zł

33. Koszty
w tys. zł

Przewidywane

Rzeczywiste

34. Inspekcje

35. Uwagi różne

Bibliografia

J. Rutkowski - Katalog zabytków
sztuki w Polsce

36. Wypełnił dnia

XI. 1959 r. J. Korycki

37. Sprawdził dnia

7. 1960 r. J. Korycki

VII-1963 W. SOBOCKI