

1. Obiekt

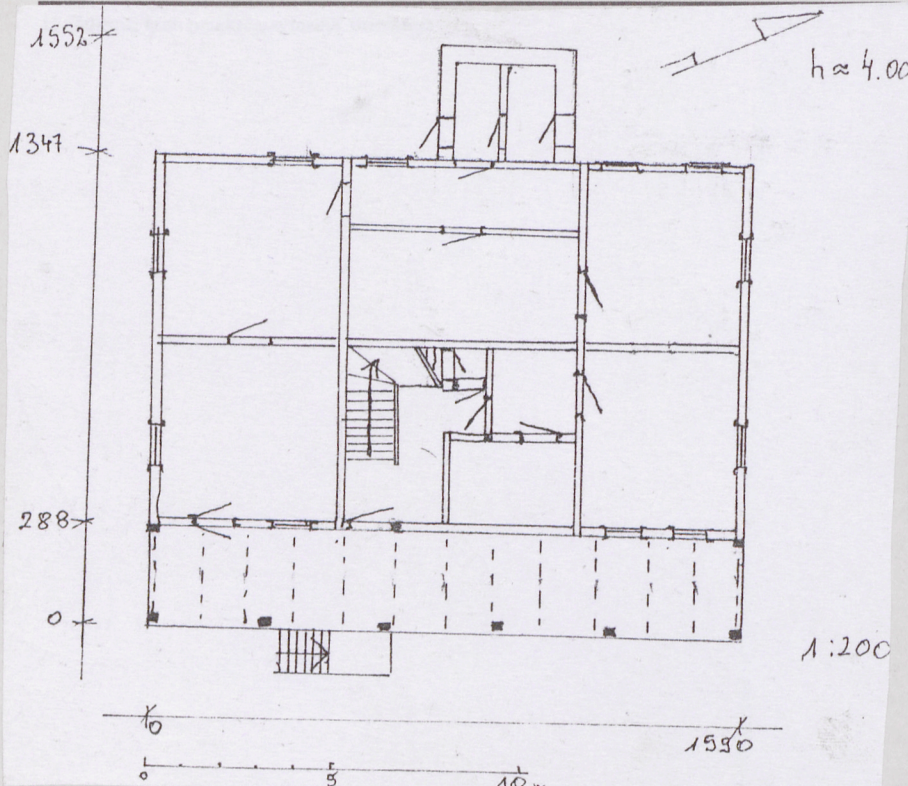
DOM MIESZKALNY „ZACISZE”

2. Czas powstania

po 1891 r.

3. Miejscowość

IWONICZ - ZDRÓJ



4. Adres

ul. ks. Jana Ręba 14.

nr hipoteczny ..... dz. .... ew. .... nr 830/3 .....

ub. ewid. gruntów .....

5. Przynależność administracyjna

podkarpackie

województwo .....

gmina ..... w. m. *pow. krośnieński*

6. Poprzednie nazwy miejscowości

7. Przynależność administracyjna  
przed 1 VI 1975

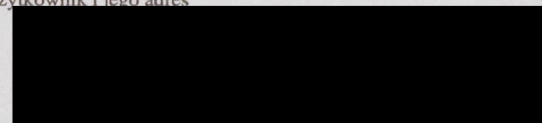
województwo ..... rzeszowskie /  
krośnienskie

powiat ..... krośnieński

8. Właściciel i jego adres

Zarząd Uzdrowiska Iwonicz-  
Zdrój

9. Użytkownik i jego adres



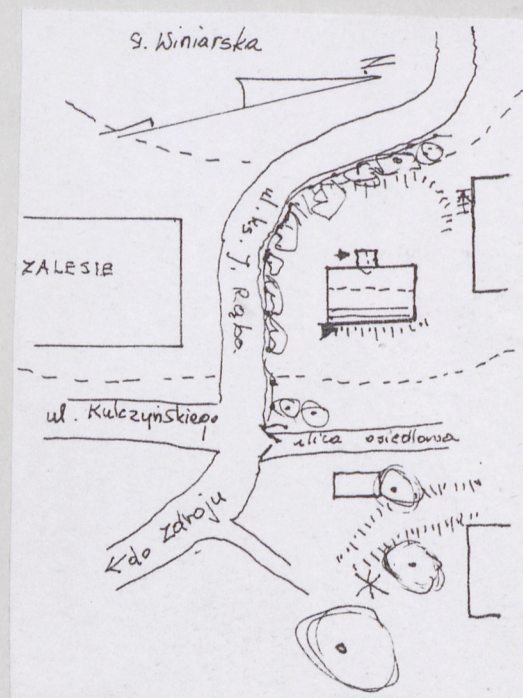
W. m.

10. Rejestr zabytków

A-730 z dn. 30.06.1973

Nr ..... data .....

A-516 2 15.03.2011





Zbudowany z fundacji Załuskich jako jeden z budynków zdrojowych. Do 1945 r. pozostawał własnością Załuskich, następnie przeszedł w posiadanie Uzdrowiska „Iwonicz”. Około 1948 przeprowadzono gruntowny remont i przekształcenie budynku: wymieniono stolarkę /pierwotnie były drzwi dwuskrzydłowe, zakończone ozdobnym listwowaniem/ wprowadzono betonowe schody, z tyłu dobudowano dwukondygnacyjną komórkę oraz zlikwidowano wycinaną ozdobnie balustradę z pozornych tralek.

Usytuowany na stoku góry Winiarskiej, zwrócony elewacją frontową na wschód. Otoczony niewielkim ogrodem, uszczuplonym przez sąsiadujące z nim nowe osiedle. Na kamiennym podmurowaniu, drewniany, konstrukcji zrębowej. Otynkowany. Dach okonstrukcji stolcowej, pokryty blachą. Na rzucie prostokąta z podcieniem wzdłuż elewacji frontowej. Z tyłu ma dostawiony dwukondygnacyjny murowany ganek wejściowy. Budynek parterowy, z mieszkalnym poddaszem, dwutraktowy. Dach siodłowy, dwuspadowy, nad podcieniem niższy dach pulpitowy, trzyspadowy. Piwnica kamienna, nakryta stropem płaskim. Okapy dachu podszalowane, na ozdobnych wspornikach. Szczyty dachu odeskowane z listwami, u dołu deski wycięte w półkola. Okna sześcioszybne. Podcień na fazowanych słupach z zastrzałami. W podcieniu strop belkowy, odeskowany. W utworzonych przez zastrzały trójkątnych polach ażurowe czterodzielne rozety i stylizowane liście.



14. Kubatura	15. Powierzchnia użytkowa	16. Przeznaczenie pierwotne	17. Użytkowanie obecne
1570 m <sup>3</sup>	247 m <sup>2</sup>	budynek zdrojowy	budynek zdrojowy
18. Prace budowlane i konserwatorskie, ich przebieg i dokumentacja (po 1945 r.)		19. Stan zachowania (fundamenty, ściany zewnętrzne, ściany wewnętrzne, sklepienia, stropy, konstrukcje dachowe, pokrycie dachu, wyposażenie i instalacje)	
Remont kapitalny po 1945 r. Po 1990 r. wymiana schodów wejściowych na podcień.		W bardzo dobrym stanie technicznym.	
20. Najpilniejsze postulaty konserwatorskie			



21. Akta archiwalne i źródła ikonograficzne (rodzaj, numer i miejsce przechowywania)

23. Uwagi różne

24. Opracowanie karty ewidencyjnej

tekst ..... **Barbara Tondos, październik 2000**  
imię, nazwisko, data, podpis

plany, rysunki ..... **Barbara Tondos, październik 2000**  
imię, nazwisko, data, podpis

zdjęcia fotogr. .... **Barbara Tondos, październik 2000**  
imię, nazwisko, data, podpis

**u autorki**

miejsce przechowywania negatywów .....

**KARTA PO WYPEŁNIENIU PODLEGA OCHRONIE NA PODSTAWIE PRZEPISÓW PRAWA AUTORSKIEGO**

22. Bibliografia

**A. Kwilecki: Załuscy w Iwoniczu. Kórnik 1993, s. 128.**

25. Adnotacje o inspekcjach, informacje o zmianach (daty, imiona i nazwiska wypełniających)

26. Załączniki

*książka*



1. Miejscowość	2. Obiekt (nazwa jak w karcie)	3. Zawartość wkładki (nazwa obiektu lub materiału uzupełniającego)
IWONICZ ZDRÓJ	DOM MIESZKALNY „ZACISZE”	ZDJĘCIA FOTOGRAFICZNE



Wkładkę założył: Barbara Tondos, X.2000.  
(imię, nazwisko, data)  
Miejsce przechowywania negatywów: u autorki