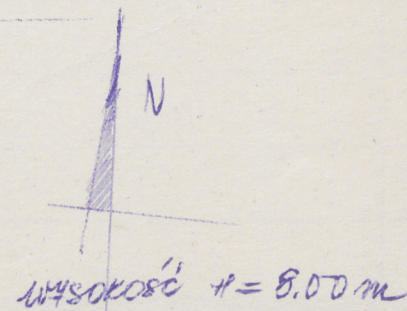
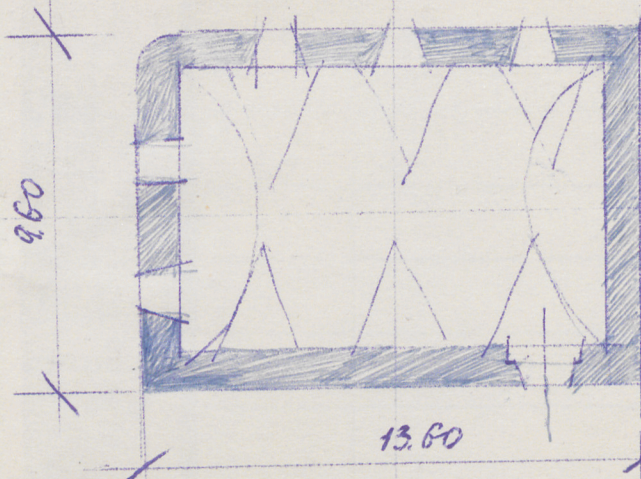
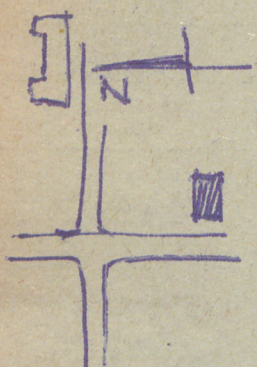


### 30. Inwentaryzacja pomiarowa

KLOGE 4 PAIACU <sup>20.000.000</sup>



31. Szkic sytuacyjny, plan schematyczny, uwagi opisowe,



Koszt  
tys. zł

*Słony zboraniński: portal w ścianie zachodniej*



35. Uwagi różne

BUD. MUROWANE Z KAMIENIA  
KURANEGO NA RUCIE PROSTOKĄTA. NAKRYT DACHEM 7-PA-  
DOCIĄ, GONTOWYM. ZWIĘCZONY  
PROFILOWANYM GZYUSEM. 4 ŚCIANY  
ZACHOD. PORTAL. PRZNI ŻELAZNE  
POBITE GĄKOZBIANY OKNA PRO-  
STOKĄTNE ZAMKNIĘTE KUKIEM  
SWIERZENIE KOLEBNOYE Z  
WNETAMI. Na zach. ścianie zegar  
słoneczny (odnawiony)

36. Wypełnił dnia 10 stycznia 1955

maria Lemańska-Trepińska  
3. XI. 59. 61 Ogł.

37. Sprawdził dnia

VIII. 63 Józef Jurczak

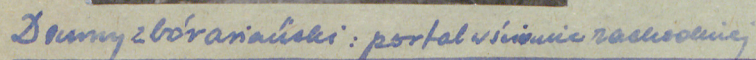


33. Koszty  
w tys. zł

przewidywane

rzeczywiste

## 34. Inspekcje



### 35. Uwagi ~~różne~~

BUD. MUROWANY Z KAMIENTA  
KURANEGO NA RUCIE PROSTO-  
KATA NAKRYT DACHEM 7-PA-  
DOCIĄ, GONTOWYM. ZWIENIOLONY  
PROFILOWANYM GZYNUSEM. 4 SCIA-  
NACHOD. PORTAL. PRZEMI. ŻELAZNE  
POBITE GĄDZIOBIANY OKNA PRO-  
STOKĄTNE ZAMKNIĘTE KULKIEM  
SŁUPKIEM KOLEBKOWYM  
W KWIETNI. Na zach. ścianie zegar  
słoneczny (odnórniowy)

36. Wypełnił dnia 10 stycznia 1955

Maria Lemańska-Frępińska  
23. XI. 59. 40860

37. Sprawdził dnia

VIII. 63 Jadip Journal.