

1971r. granforny remont

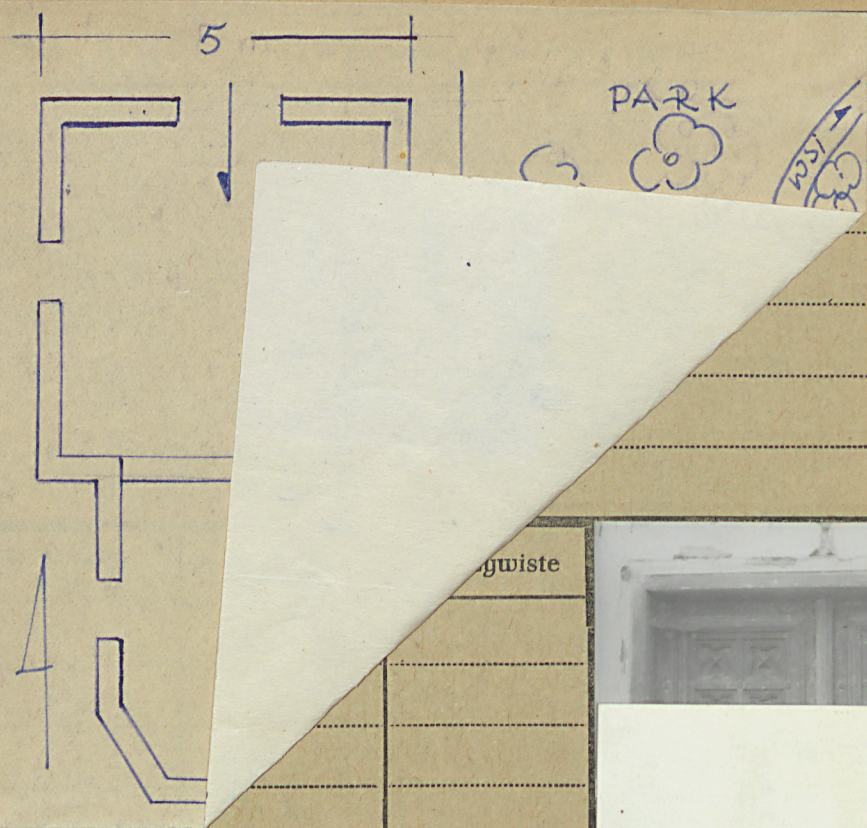
31. Szkic sytuacyjny, plan schematyczny, uwagi opisowe, fotografia



Kaplica wybudowana w parku na pld. od d. pałacu. Drewniana, zwężająca bez ostatków, wykpiana gliną i bielona. Zakończona na kwadracie, z wąszym, wydłużonym prezbiterium zakończonym polygonalnie. Dach wspólny siodłowo-namiotowy, pobity papą. Na osi kalenicy dwukondygnacyjna sygnaturka rozetowana gzymsami i kondygn. ażurowa, zwieńczona namiotowym hełmem z kulą. Ściany kaplicy obiega niślowy pas z tym brach podziatów. Wejście pro-

-folatne od frontu, odznaka drewn. neogotyckie. Wewnątrz sufitu płaskie, podłoga z desek, brach. srebrów architektonicznych.

32. Przebieg prac konserwatorskich

K o s z t
tys. zł

35. Uwagi różne

36. Wypełnił dnia IX.1963r.

J. A. Czerepiński

37. Sprawdził dnia

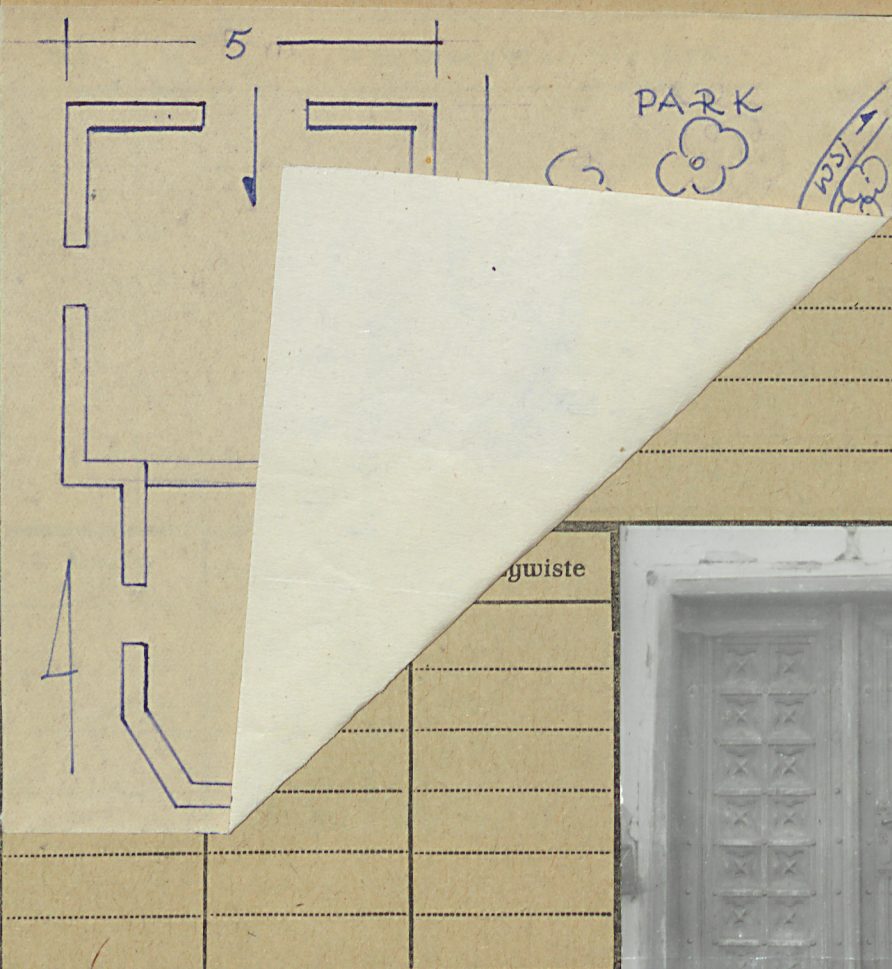
31. Szkic sytuacyjny, plan schematyczny, uwagi opisowe, fotografia



Kaplica wytytuowana
w parku na pld. od
d. pałacu. Drewnia-
na, zwężowana bez
ostatków, wykpiana
gliną i bielona. Zako-
zona na kwadracie,
z węższym, wydłużo-
nym prezbiterium
zakńczonym poli-
gonalnie. Dach wspólny
siodłowy-namiotowy po-
bity papą. Na osika-
lenicy dwukondygnacyj-
na sygnaturka rozetowa-
howana gzymsami i
kondygn. ażurowa, zwień-
czona namiotowym hel-
mem z kulą. Ściany
kaplicy obiega niel-
cokołowa tym brach
podziatów. Wejście pro-

-folatne od frontu, odzwia drewn. neogotyckie.
Wewnątrz sufit, płaski, po-
dłoga z desek, brach. srebrów architek-
tonicznych.

32. Przebieg prac konserwatorskich



K o s z t
tys. zł

35. Uwagi różne



Dr. Sprawozdanie

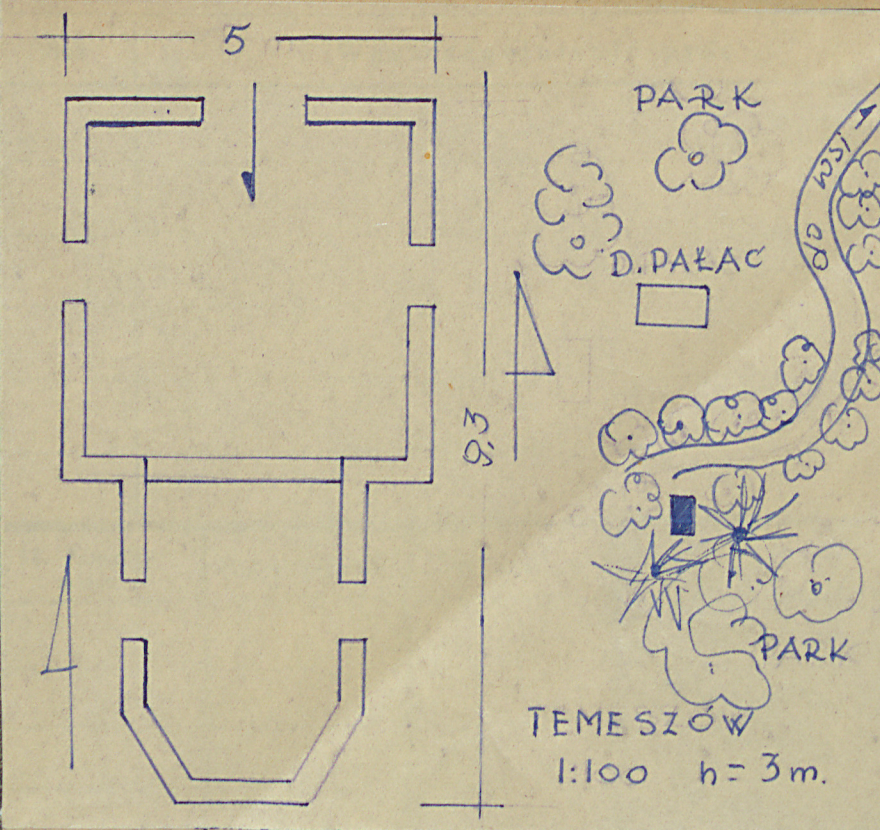
31. Szkic sytuacyjny, plan schematyczny, uwagi opisowe, fotografia



-foliata od frontu, odzwia drewn. neogotyckie. Wewnątrz sufitu płaskie, po-
-łoża z desek, brach. srebrz. architek-
-tonicznych.

Kaplica wybudowana
w parku na pld. od
d. pałacu. Drewnia-
-na, zwężona bez
ostatku, wykupiana
gliną i bielona. Zako-
-zona na kwadracie,
z węższym, wydłużo-
-nym prezbiterium
zakończonym poli-
-gonalnie. Dach wspólny
siodłowy-namiotowy po-
-bity papą. Na osika-
-lenicy dwukondygnacyj-
-na sygnaturka rozetowa-
-nowana gipsami, w
kondygn. azurowa, zwień-
-czona namiotowym hel-
-mem z kulą. Ściany
kaplicy obiega niel-
-colot, now. tym brach
podziatów. Wejście pro-

32. Przebieg prac konserwatorskich



K o s z t
tys. zł

35. Uwagi różne



Dr. Sprawozdanie