

1. Obiekt

DOM

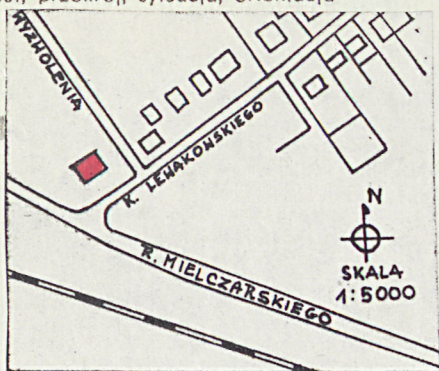
2. Czas powstania

1899 r.

3. Miejscowość

KROSNO

11. Zdjęcia rzut, przekrój, sytuacja, orientacja



4. Adres

ul. Lewakowskiego 24

nr hipoteczny lwh 650

5. Przynależność administracyjna

województwo krośnieńskie

gmina Krosno

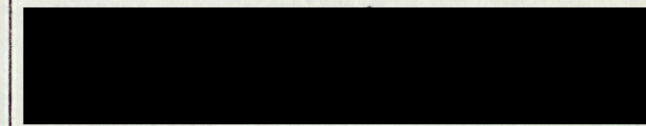
6. Poprzednie nazwy miejscowości

7. Przynależność administracyjna
przed 1 VI 1975

województwo rzeszowskie

powiat Krosno

8. Właściciel i jego adres



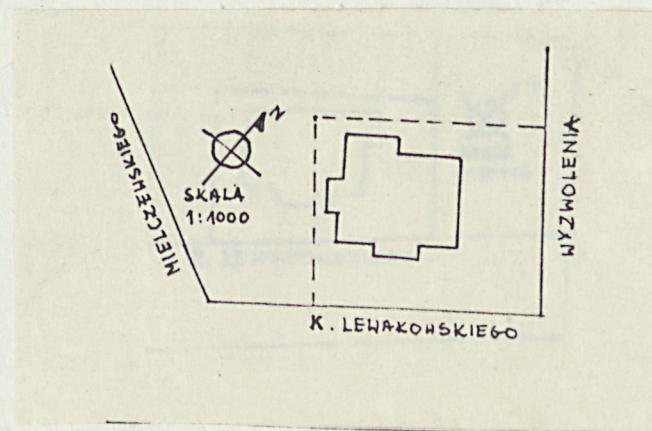
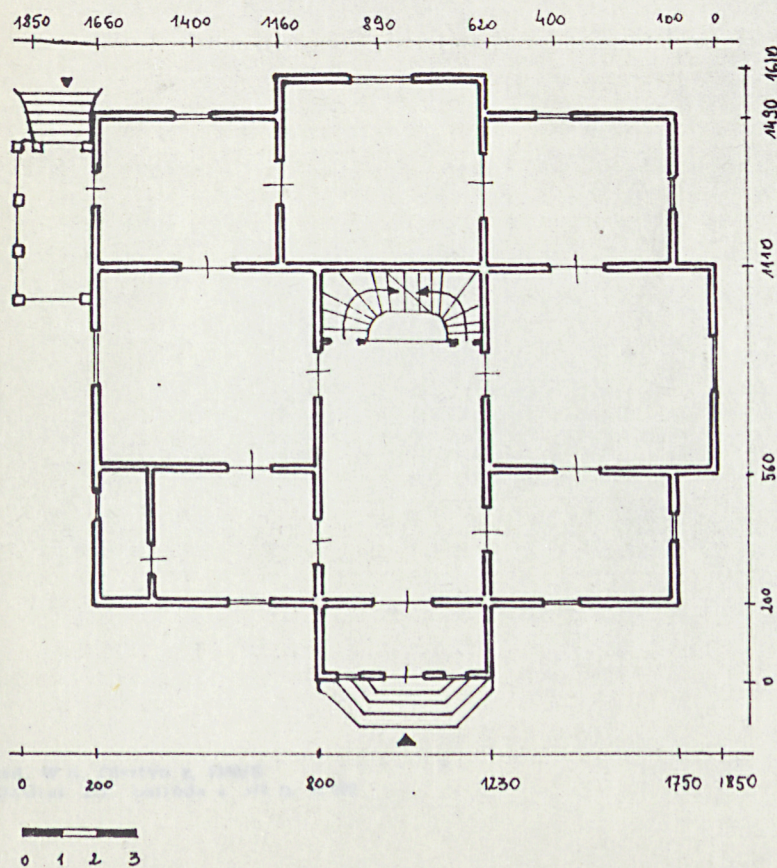
9. Użytkownik i jego adres

J.W.

10. Rejestr zabytków

Nr 203

data 10.05.1990



Działka oznaczona numerem katastru 521 została wydzielona w 1900 r. na podstawie aktu kupna-sprzedaży z 1899 r. Na podstawie mapy katastralnej z 1851 można stwierdzić, że położona jest ona na terenie byłego folwarku Synierówka. Budynek powstał na terenie dotąd nie zabudowanym. Pierwszymi właścicielami byli Jan i Aniela Mrówka. Architektem był prawdopodobnie Wiktor Sikorski. W 1917 roku dom został sprzedany na rzecz Towarzystwa dla handlu, przemysłu i rolnictwa, później w 1922 r. na rzecz Spółki "Tehate". W 1925 r. dom kupiony został przez Karola i Marię Szydło. W 1943 r. przeszedł na własność ich córki [redacted].

Budynek wzniesiony jest w stylu malowniczego eklektyzmu z wątkami niderlandzkiego manieryzmu, propagowanym na tym terenie przez T.M. Talowskiego.

Budynek wolnostojący, usytuowany na działce ograniczonej ulicami: Mielczarskiego, Lewakowskiego i Wyzwolenia. Zachowane ogrodzenie z kutymi brankami i część drzewostanu. Budynek parterowy, murowany z czerwonej cegły z detalami architektonicznymi wykonanymi w tynku, parterowy z poddaszem mieszkalnym, kryty dachem dwuspadowym z facjatą. Dach główny konstrukcji stolcowej z dachówką ceramiczną. Daszki boczne 2-spadowe kryte blachą. Dom w całości podpiwniczony - sklepienia odcinkowe na belkach. Cokoł budynku oraz schody wykonane z piaskowca. Dom założony na planie prostokąta z ryzalitami. Elewacja frontowa 3-osiowa z ryzalitem pośrodku zwieńczonym trójkątnym szczytem ujętym po bokach dwoma obeliskami i aediculą. Narożniki boniowane. Okna przesklepione odcinkowo ujęte w profilowane opaski z uszakami, zwornikami i parapetami na konsolach. Ścianka kolankowa niewysoka, ujęta profilowanymi gzymsami, dekorowana rombami z glazurowanej cegły. Elewacja płn.-wsch. 3-osiowa, szczytowa, z drewnianym gankiem na bocznej osi. W szczycie biforium. Ganek arkadowy, 3-przęsłowy, przeszklony, zdobiony ażurową snycerką. Elewacja płd.-zach. - 3-osiowa, szczytowa z ryzalitem pośrodku do wysokości gzymsu wieńczącego. W szczycie biforium. W skrajnych osiach blendy. Elewacja tylna 3-osiowa z gankiem pośrodku. Ganek murowany, 3-osiowy. Dekoracja wszystkich elewacji analogiczna jak frontowa. Układ wnętrza 3-traktowy, 3-osiowy, z sienią od tyłu na osi środkowej do głębokości dwóch traktów. Z sieni wejście do piwnic - schody kamienne z zakrętem i na poddasze - schody drewniane, policzkowe z zakrętem. Stolarka okienna półskrzynkowa 1,2 i 3-skrzydłowa ze ślemieniem, drzwi 1 i 2-skrzydłowe, płycinowe ze szpaletami i bez, oraz spągowa /do piwnicy/. Podłoga biała, parkiet mozaikowy, posadzka z 2-barwnych płytek betonowych 6-bocznych. Zachowany 1 piec kaflowy. Stropy Kleina. Instalacje: gaz, elektryka, instalacja wodno-kanalizacyjna.

14. Kuchnia 736 m ³	15. Powierzchnia użytkowa 221 m ²	16. Przeznaczenie pierwotne mieszkalne	17. Użytkowanie obecne mieszkalne
18. Prace budowlane i konserwatorskie, ich przebieg i dokumentacja Niewielkie remonty doraźne. Przebudowane kominy.		19. stan zachowania (fundamenty, ściany zewnętrzne, ściany wewnętrzne, sklepienia, stropy, konstrukcje dachowe, pokrycie dachu, wyposażenie i instalacje) Ślady łuszczenia się piaskowca cokołu. Zawilgocenie ściany ganku tylnego. Więźba dachowa częściowo zbutwiała, dachówka w złym stanie.	
		20. Najpilniejsze postulaty konserwatorskie Remont dachu.	

21. Akta archiwalne (rodzaj akt, numer i miejsce przechowywania)

Plan katastralny miasta Krosna z 1851 r. WAP Rzeszów
O/Przemysł. Plan katastralny miasta Krosna z 1913 r.
Biuro Geodezyjne w Krośnie. Wykaz hipoteczny miasta
Krosna, T.XI.

22 Bibliografia

Katalog zabytków i obiektów zainteresowania konserwa-
torskiego, red. J. Teodorowicz-Czerepińska. T.II/1
Krosno śródmieście mps Lublin 1976, s.26-27, fot.39.

23. Źródła ikonograficzne i lotografia (rodzaj, miejsce przechowywania, sygnatury)

24. Uwagi różne

25. Opracował

tekst Barbara i Antoni Bosakowie, XII.1990 r.

plany, rysunki Barbara i Antoni Bosakowie, XII. 1990 r.

zdjęcia lotogr. Kazimierz Bosak, XI. 1990 r.

miejsce przechowywania negatywów BDZ Krosno

Karta po wypełnieniu podlega ochronie na podstawie przepisów prawa autorskiego

26. Adnotacje o inspekcjach, informacje o zmianach (daty, imiona i nazwiska wypełniających)

27 Załączniki

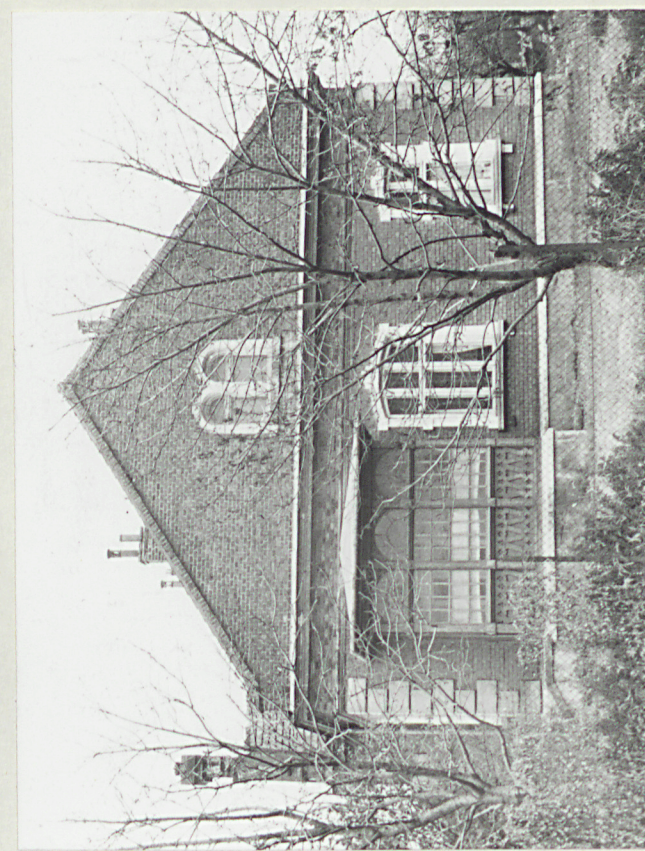
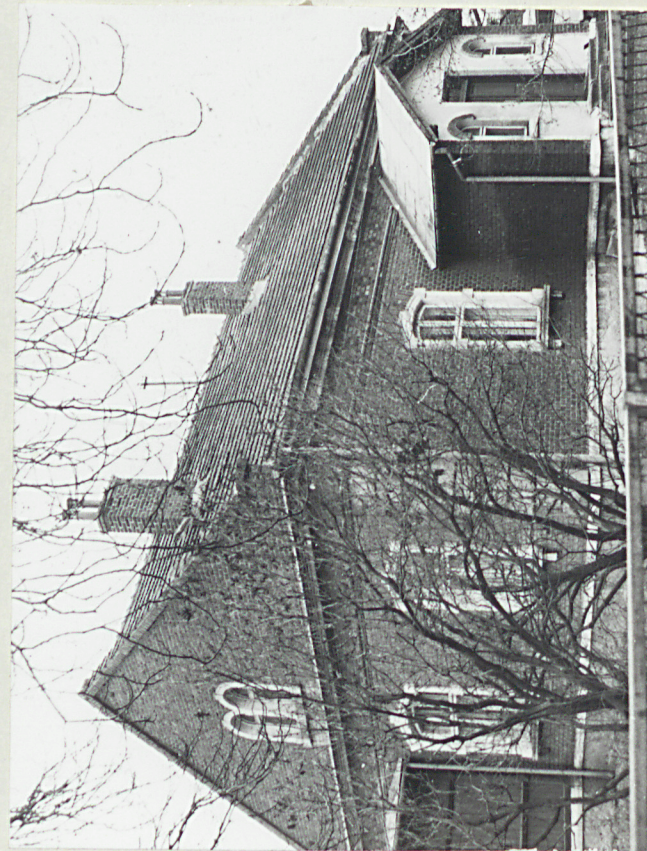
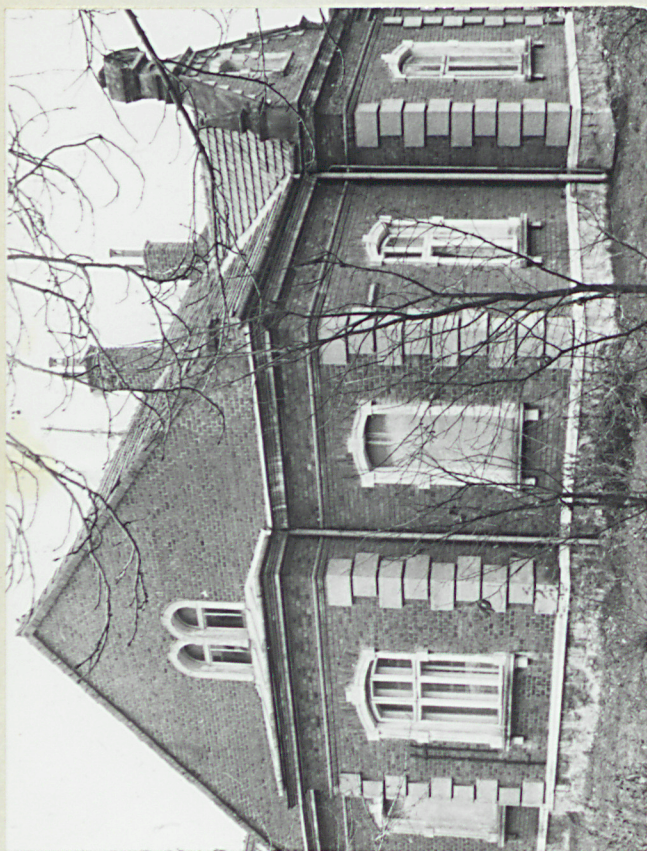
1. Miejscowość

KROSNO

2. Obiekt (nazwa jak w karcie)

Dom, ul. Lewakowskiego 24

3. Zawartość wkładki (nazwa obiektu lub materiału uzupełniającego)



Wkładkę założyli: Barbara i Antoni Bosakowie XII 1990 r.

(imię, nazwisko, data)

Miejsce przechowywania negatywów: BDZ Krosno

Jed. W.A. Olsztyn z. 135/S
OZGraf. Z.P. Ostróda z. 676 n. 40 000

Wzór ODZ 1978 r.