

Nr

III

A

B

C

D

E

F

G

H

I

J

K

L

M

N

O

P

R

S

T

U

V

W

X

Y

Z

PODKARPACKIE

Kucharski

1. Obiekt

PALAC

2. Czas powstania

POŁ. XIX W

3. Styl

KLASYCYZM

4. Materiał

CEGLA

5. Powierzchnia

ok 1000 m<sup>2</sup>

6. Kubatura

ok 2500 m<sup>3</sup>

7. Autor, historia obiektu

9. Miejscowość

gm. DYDNIA

KRZEMIENNA

10. Powiat

BRZÓZOW

Gromada

gm. DYDNIA

Wojew. rzeszowskie

11. Stacja kolejowa

km

Stacja autobusowa

30 m

km

12. Właściciel, jego adres

SKARB PAŃSTWA

13. Użytkownik, jego adres

OSRODEK ZDROWIA - KRZEMIENNA

14. Udostępnienie

WTRUDNIONE

15. Dane hipoteczne i katastralne

16. Data i nr rejestru

A-925

z 31.05.1975

17. Akta

8. Opis



PALAC KLASYCYSTYCZNY, MUROWANY, ZALOŻONY NA PLANIE WYDŁUGOWANEGO PROSTOKĄTA. TRZYTRAKTOWY. USYTUOWANY NA WZNIESIENIU, 30 m OD SZOSY DYNÓW-DYDNIA.

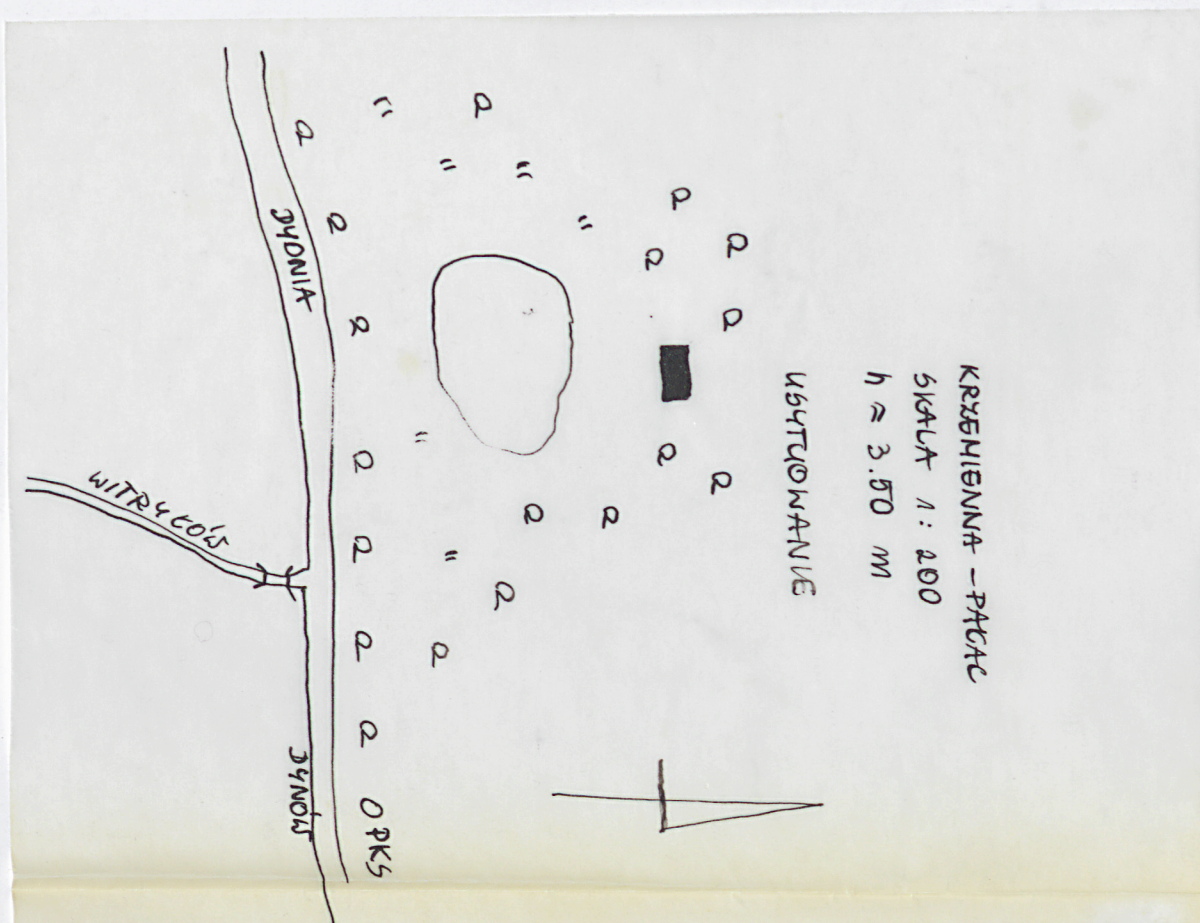
FASADA Z WYSUNIĘTYM ARKADOWYM PORTYKIEM, TWORZĄCYM NA I PIĘTRZE TARAS. DZIEWIECIOOSIOŚĆ NA PIERWYM PIĘTRZE. FACJATA Z TYM PRAWYM ZAMKNIĘCIEM, TRZYOKIENNA NAD PORTYKIEM I JEDNOOKIENNA NAD SKRZYDŁAMI BOCZNYMI. POMIĘDZY NIMI DWA OKNA FACJATOWE PO KAŻDEJ STRONIE. DACHY SIODŁOWE NAD JKRZYDŁAMI BOCZNYMI, KĄTOWICAMI ZWĄTOCONE POD KĄTEM 90° DO DACHU RÓWNIEMIEŻ SIODŁOWEGO, POKRYWAJĄCEGO GŁÓWNA BRZĘD BUDYNKU. OKNA CZTEROBRZĘBNE WYDŁUGOWANE, Z JASNYMI OBRAMIENIAMI I PROFILOWANYMI FRYZAMI NADNIMI. SKRZYDŁA BOCZNE ŚCIAŁO Z TYNKIEM GŁADKIM. PODZIĄŁY WEWNĘTRZNE PRZEBUDOWANE. TYNKICE POD CAŁYM POŁACEM.



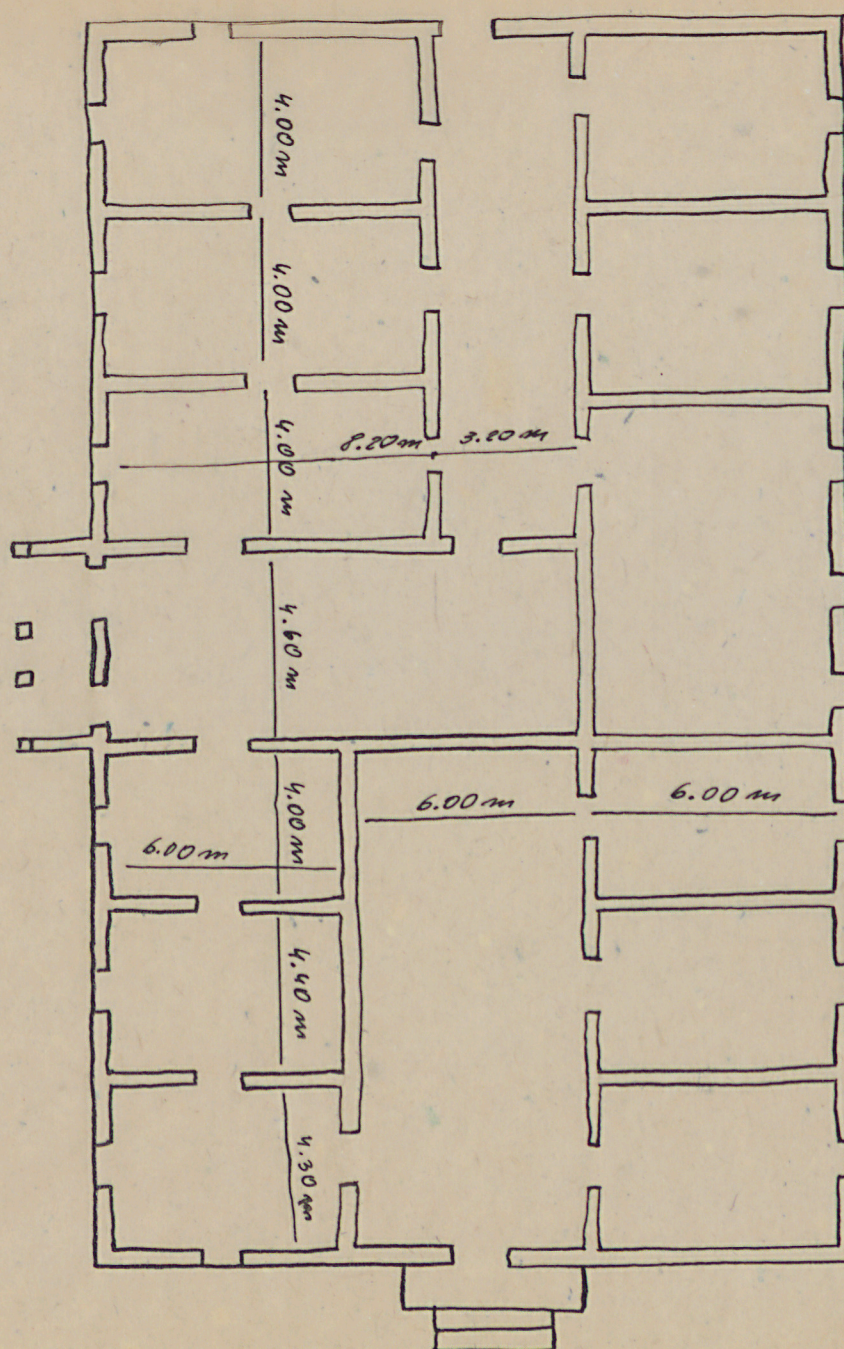
18. Stan obiektu	19. Potrzeby konserwatorskie	20. Data i nazwisko dokonującego wpisu
OBECNIE REMONTOWANY		10.X.1972 JANINA MARIA DOŁĄŻKA

21. % zniszczenia w roku	22. Data rozpoczęcia	Wykonawca, przebieg prac konserwatorskich, data przyjęcia	Koszt
Fundamenty			
Ściany zewn.			
Ściany wewn.			
Sklepienia			
Stropy			
Konstr. dachowe			
Pokrycie dachu			
Stolarka			
Inst. wodociąg.			
Inst. kanaliz.			
Inst. elektr.			
Inst. gazowa			





23. Rysunki, szkice, pomiary, uzupełnienie opisu





Z Y X W V U T S R P O N M L K J I H G F E D C B A Nr

24. Źródła i bibliografia

25. Ikonaografia i negatywy fot.

BDZ - RZESZÓW

26. Dokumentacje

27. Dane ilościowe

28. Użytkowane DWÓR

29. Inspekcje

Ilość budynków	1	Ogrody stylowe	- ha	Pierwotne	- 11 -
Ilość kondygn.	2	Sady i grunty uprawne	- ha	Do r. 1939	- 11 -
Ilość izb mieszk.	13	Lasy	- ha	Obecnie	OŚRODEK ZDROWIA
Ilość innych pom.	2	Wody	- ha	Postulowane	- 11 -
Ilość piwnic	WIEDOS- TĘPNE				

30. Dekoracja archit. i wystrój

31. Uwagi

32. Sprawdził dnia

33. Wypełnił dnia

10.V 1972

JANINA MARIA

POWĄŻKA